

# Workwear



Für Momente, die dir was bedeuten:  
**BP Workwear® für Profis.**



[www.bp-online.com](http://www.bp-online.com)



BIERBAUM-PROENEN. SEIT 1788.

# Worauf du dich verlassen kannst.

Maximale Bewegungsfreiheit, intelligente Details, hoher Komfort.

## Für alle Klimasituationen: BP Outdoor.

Wasserabweisend, winddicht, atmungsaktiv und schnell-trocknend: Wir haben neue, besonders komfortable Materialien entwickelt, die dir den Außen- und Inneneinsatz leichter machen. Sie sind bequemer, leichter, belastbarer und natürlich besonders pflegeleicht.

## Das BP Design: modern und immer ganz Profi.

Es sind die Details, die dir deinen Alltag erleichtern: zum Beispiel die ergonomische Schnittführung oder das BP Armliftsystem, das dich nach oben greifen lässt, ohne dass Bauch und Rücken freiliegen. Viele dieser Ideen sind zusammen mit Profis wie dir entwickelt worden und daher genau auf deine Bedürfnisse zugeschnitten.



## Für Frauen und Männer: BP Workwear.

Ob weiter geschnitten oder figurbetont: Mit den BP Passformen ist für jeden das Richtige dabei. Deine Bewegungsfreiheit wird dabei niemals eingeschränkt. Dafür sorgen das intelligente Design und hochfunktionale Materialien. Darüber hinaus haben wir in Zusammenarbeit mit Frauen aus Industrie und Handwerk Arbeitskleidung entwickelt, die in Funktion, Passform und Design genau auf ihre Bedürfnisse zugeschnitten ist.

## Alles passt zusammen: Mix & Match.

Alle BP Kollektionen sind farblich und thematisch untereinander sehr gut kombinierbar. Und mit den BP Essentials Softshell- und Fleecejacken, den BP Shirts oder den BP Outdoor-Artikeln lässt sich deine persönliche Lösung perfekt ergänzen.

## So vielfältig wie dein Job: unsere BP Farben.



Die Farbauswahl ist so vielfältig wie deine täglichen Herausforderungen. Die breite Palette an klassischen Workwearfarben und trendigen Tönen bietet dir eine große Auswahl, um deine individuelle Vorstellungen von perfekter Berufsbekleidung umzusetzen.



## MOMENT AUFNAHMEN

MIT BP MOMENTE SCHAFFEN

*Zeig uns deine Geschichte!*



# MOMENT AUFNAHMEN

Wer kennt sie nicht, diese besonderen Momente im Arbeitsleben, aus denen man Kraft schöpft und die einen durch den Alltag tragen? Das kann ein Lächeln eines zufriedenen Kunden sein, ein fertiges Werkstück oder ein abgeschlossenes Projekt. Das kann aber auch ein Dankeschön vom Chef sein, das Feierabendbier mit den Kollegen oder der Stolz, wenn man eine Herausforderung gemeistert hat. Alle diese Momente sind kostbar – und durch nichts zu ersetzen. Sie geben Dir das Gefühl: Ich habe einen guten Job gemacht. Ich habe Qualität geliefert. Ich bekomme Anerkennung für meine Arbeit. Ich bin Teil eines super Teams.

Wir haben uns auf die Suche gemacht und Handwerker begleitet, die uns von ihren Momenten erzählen. Was sind ihre besonderen Augenblicke? Was treibt sie an in ihrem Beruf? Und wie schaffen sie es, täglich für ihre Arbeit zu brennen und Topleistungen zu erbringen? Das wollten wir wissen und haben bei unseren Besuchen interessante Menschen kennengelernt und tolle Einblicke in unterschiedliche Tätigkeiten bekommen.



## MIT BP MOMENTE SCHAFFEN

„Es sind diese Momente, in denen du merkst: Ich habe genau den richtigen Beruf! Die Leidenschaft, die ich täglich bei der Arbeit investiere, sie lohnt sich!“





*"Ich gehe lieber Werkzeug shoppen als Schuhe."*

# TISCHLERIN

LAURA

# MOMENTE, IN DENEN IDEEN WIRKLICHKEIT WERDEN.



*Motivation  
Leidenschaft Kreativität*



St. Pauli ist Lauras Revier: Wenn die 29-jährige Tischlerin aus Hamburg durch ihren Kiez zieht, laufen ihr ständig Freunde und Bekannte über den Weg, mit denen sie kurz schnackt. „St. Pauli ist wie ein Dorf“, lacht Laura. Vor allem aber ist St. Pauli Lauras Heimat. Hier lebt sie, hier arbeitet und feiert sie, hier wohnen Freunde und ihre Familie. Lauras Arbeitsplatz liegt nur einen Steinwurf vom Spielbudenplatz im Herzen des Vergnügungsviertels entfernt. Auf dem alten Essogelände hat sie in einem Container ihr Werkzeuglager. Es ist ein geschichtsträchtiger Ort: Früher befanden sich hier Deutschlands bekannteste Tankstelle, viele Wohnhäuser und legendäre Clubs. Wegen Einsturzgefahr wurde der gesamte Komplex abgerissen und ist heute eine Brache inmitten des Kiezes, die das Flair der Großstadt versprüht.

Alles andere als ein gewöhnlicher Arbeitsplatz für eine Tischlerin – und genau Lauras Ding. „Ich bin einfach sehr glücklich hier“, sagt Laura. Sie arbeitet als Tischlerin für eine Eventagentur, die den Spielbudenplatz betreibt. „Gerade bauen wir in großem Stil Palettenmöbel für die Bars

auf dem Platz“, beschreibt die hübsche Handwerkerin ihr aktuelles Projekt. Dabei sägt sie die Paletten zunächst einmal zurecht, schleift sie, grundiert und lasiert sie und schraubt sie abschließend zusammen. Egal, ob Palettensofa im Loungestyle, Beistell- oder Stehtisch: Jedes Stück ist ein Unikat, das Laura glücklich macht. „Wenn ich an meinen Möbelstücken vorbeilaufe, bin ich natürlich stolz.“

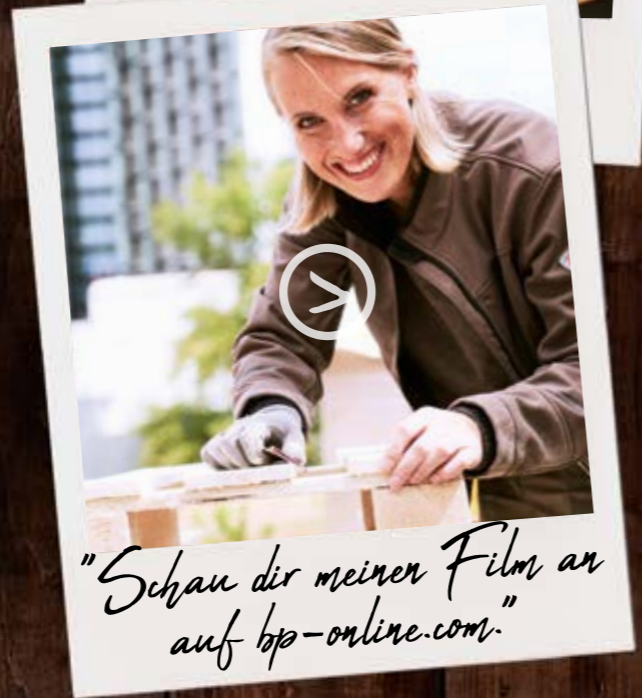
Ein cooler Arbeitsplatz, nette Kollegen und eine sehr flexible Zeiteinteilung: Das schätzt Laura sehr an ihrer Stelle. Dass sie keine eigene Werkstatt hat und meist im Freien arbeitet ist beim Hamburger Wetter allerdings nicht immer angenehm. „Hier kann es an einem Tag regnen, hageln, windig und sonnig sein.“ Daher ist häufig Zwiebellook angesagt, denn mit T-Shirt, Softshelljacke und Weste kann man den Wetterkapriolen gut trotzen. Überhaupt: Arbeitskleidung ist sehr wichtig in ihrem Beruf. „Die Kleidung muss widerstandsfähig und sehr bequem sein“, schildert Laura. „Außerdem ist Bewegungsfreiheit sehr wichtig und die Kleidung sollte viele und große Taschen haben.“ All das braucht sie, um ordentlich arbeiten zu können.



# MOMENTE ZWISCHEN AUGENMASS UND FINGER- SPITZEN- GEFÜHL



Mein Traumjob

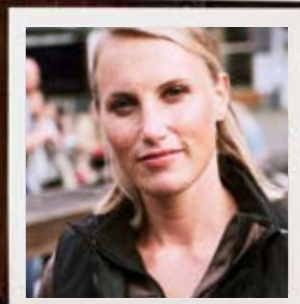


"Schau dir meinen Film an auf [bp-online.com](http://bp-online.com)."

"Es ist ein tolles Gefühl, mein Feierabendbier an einem Stehtisch zu trinken, den ich selber gebaut habe."

Tischler ist Lauras Traumberuf. Ein Bürojob hat sie nie gereizt, sie kommt aus einer handwerklich begabten Familie und ist nach dem Abitur über Umwege zu ihrer Ausbildung gekommen. In ihrem Ausbildungsbetrieb hat sie viel gelernt und gesehen. Sie hat auch schon Waschtische gebaut, die nachher vergoldet wurden und in Bädern standen, die größer waren als ihre Wohnung. Ihr Gesellenstück war ein ausziehbarer Tisch, der bei ihr zu Hause steht. „Den liebe ich!“  
Laura reizt das logische Denken, das der Beruf erfordert, die Kreativität, das Holz und das Werkzeug. „Ich gehe lieber Werkzeug shoppen als Schuhe“, sagt sie; es wirkt kein bisschen kokett. Außerdem liebt sie die Freiheit und Flexibilität, die der Beruf mit sich bringt. Denn: „Mit einem deutschen Gesellenbrief wird man überall auf der Welt mit Kuschhand genommen.“

Mal wegzugehen und ein paar Jahre irgendwo anders zu arbeiten, das kann sich Laura gut vorstellen. Aber irgendwann, das spürt sie, würde es sie wieder zurückziehen nach Hause. Nach St. Pauli, in ihr Revier.



"St. Pauli" ist meine Heimat.





*"Wir schaffen etwas Beständiges - das macht mich glücklich."*

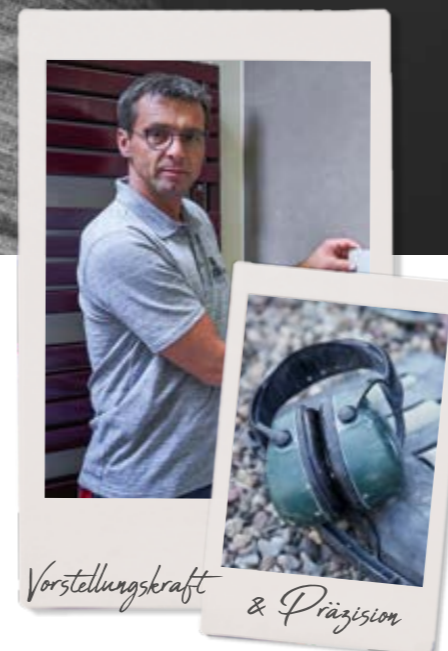
# FLIESENLEGER- MEISTER

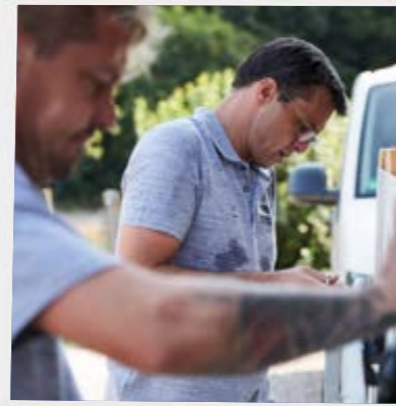
NORMAN

## MOMENTE, IN DENEN DIE LÖSUNG AUF DER HAND LIEGT.

Wenn Norman in ein Badezimmer kommt, das neu gefliest werden soll, dann kann er das fertige Projekt schon vor seinem geistigen Auge sehen. „Räumliches Denken und eine gute Vorstellungskraft sind in unserem Beruf extrem wichtig“, sagt der 50-jährige Fliesenlegermeister aus Kleve. Was man ebenfalls mitbringen sollte, um ein guter Fliesenleger zu sein, sind ein sehr gutes Auge, zwei geschickte Hände, Kreativität und Flexibilität. Denn: „Keine Baustelle ist wie die andere, die Voraussetzungen und die Anforderungen sind überall verschieden, deswegen muss man immer neue Lösungen suchen.“

Fliesenleger wollte Norman schon als Kind werden. Aber die Lehrstellen waren damals rar gesät. Deswegen arbeitete er zunächst als Schlosser, bevor er seinem Traumberuf arbeiten konnte. Jahre später übernahm er dann einen Betrieb. Obwohl er schon lange im Beruf ist, verspürt er noch immer dieses Glücksgefühl, wenn die letzte Fliese liegt, alles gut gelaufen und das Badezimmer fertig ist. „Wenn wir fertig sind, sieht man das Endprodukt. Wir sind das letzte Gewerk. Die Leute können ihr Badezimmer dann sofort nutzen und die Fliesen bleiben in der Regel für 20 Jahre drin. Wir schaffen etwas Beständiges – und das macht mich jedes Mal wieder glücklich.“





Die Ansprüche der Kunden haben sich über die Jahre verändert. Die Leute sind froh, wenn der Fliesenleger kommt. Aber sie wollen auch, dass er schnell wieder geht und sie duschen können. Ein weiterer Trend: Die Kunden wollen weg vom Standard und individuelle Lösungen. Normans Spezialität sind großformatige Fliesen, die auch schon mal 1 x 3 Meter messen können. Das sieht gut aus und ist pflegeleicht. „Für uns sind die großformatigen Fliesen eine Herausforderung. Wir können sie nur zu zweit bearbeiten. Aber wenn dann alles fertig ist, können wir stolz auf unsere Arbeit sein.“

Der schönste Moment bei seiner Arbeit ist immer der, wenn die Kunden in ihr fertiges Badezimmer kommen. „Viele meinen dann: ‚Es ist ja genauso geworden, wie Sie gesagt haben.‘ Das ist für mich das schönste Lob.“



# MOMENTE, DIE EINDRUCK HINTERLASSEN.

Norman brennt für seinen Beruf. Das merken auch die Kunden, wenn er ihnen schon beim ersten Ortstermin sehr detailliert schildern kann, wie ihr Bad, Wohnzimmer oder ihre Terrasse künftig aussehen könnte. „Die Kunden müssen mir vertrauen, sonst funktioniert es nicht. Wer nicht glaubwürdig rüberkommt, hat keine Chance“, schildert er seine Erfahrungen. Der erste Eindruck ist dabei sehr entscheidend. Und für diesen ersten Eindruck spielt natürlich auch die Berufsbekleidung eine große Rolle. „Meine Kleidung ist meine Visitenkarte. Das äußere Erscheinungsbild schafft Vertrauen und gibt dem Kunden ein gutes Gefühl.“

Als Norman 2005 seinen heutigen Betrieb übernahm, der damals zwei Mitarbeiter hatte, war eine seiner ersten Amtshandlungen, auf eine einheitliche Berufsbekleidung umzustellen. „Vorher hat jeder seine privaten Sachen getragen, aber mir war ein einheitliches und gepflegtes Erscheinungsbild sehr wichtig.“ Seither hat sich der Betrieb sehr gut entwickelt, die Nachfrage ist hoch und Norman hat mittlerweile fünf Mitarbeiter.



*„Schau dir meinen Film an auf [bp-online.com](http://bp-online.com).“*



*Jeder Moment zählt.*

BP COMFORT PLUS  
72



BP OUTDOOR 26



BPLUS 48

NEU in Braun und Oliv!

# Nachhaltigkeit, Qualität und Professionalität. Erlebt in BP.

BP SHIRTS  
114



84  
BPERFORMANCE

## MOMENTAUFNAHMEN

- 06 Laura, Tischlerin
- 10 Norman, Fliesenleger-Meister

## BP VERANTWORTUNG

- 16 Die Welt im Blick.
- 18 Mehr Fairantwortung.
- 20 Mehr als nur hergestellt.

## BP INDIVIDUELL

- 22 BP Logo-Service  
Mach es zu Deinem.
- 24 Mix & Match  
Stell dir dein Lieblingsoutfit zusammen.

## DIE BP KOLLEKTION

- 26 BP Outdoor
- 48 BPlus
- 72 BP Comfort Plus
- 84 BPerformance
- 94 BP Work & Wash color und BP Work & Wash uni
- 102 BP Profil
- 106 BP Cotton Plus
- 110 BP Basic
- 114 BP Shirts  
Mehr Farbe, mehr Auswahl.

## 100 % ORIENTIERUNG

- 127 BP Welten  
Die ganze Vielfalt in weiteren BP Katalogen.
- 128 BP Know-how  
BP Größen
- 130 BP Produktfinder  
Alle Artikel auf einen Blick.

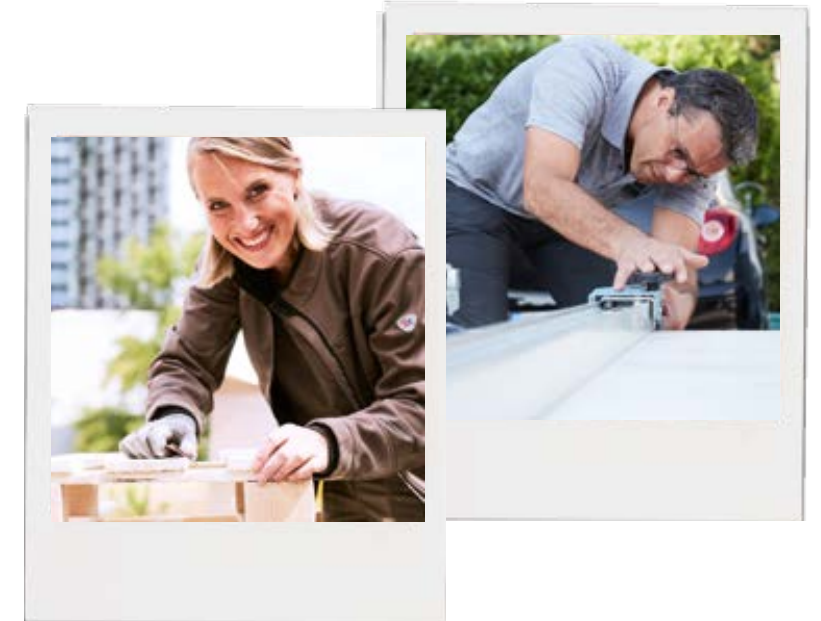


## Mit BP Momente schaffen. Seit 1788.

**Wir machen Kleidung für Menschen wie dich, die sich mit ihrem Beruf identifizieren: Freude und Erfolg sind dabei ebenso wichtig, wie jederzeit hohe Leistung und 100%iger Einsatz.**

Wir bieten Berufsbekleidungs-lösungen, die diesen Anforderungen entsprechen und auf die man sich täglich verlassen kann. Mit einem Gefühl für Details. Mit nachhaltigem Anspruch. Und mit der puren Lust an Qualität.

Seit 1788 setzen wir bei BP auf diese Qualität. Für Menschen, die mit Freude arbeiten – gleichzeitig aber auch unter Zeitdruck und körperlicher Anstrengung ihren Alltag meistern. Für diese Träger unserer Berufsbekleidung sind Material, Passform, Haltbarkeit und ökologische Unbedenklichkeit entscheidend.



Wir laden dich ein, diesen Unterschied in Qualität, Nachhaltigkeit, Funktion und Design persönlich zu entdecken. Kurzum: unsere professionellen BP Bekleidungs-lösungen.

Dieser Katalog ist gültig von 2018 bis 2020. Aufgrund produktionstechnischer Gegebenheiten sind Veränderungen einzelner Artikel nicht auszuschließen. Gültig unter Vorbehalt möglicher Druckfehler.

BP OUTDOOR

BPLUS

BP COMFORT PLUS

BPERFORMANCE

BP WORK & WASH

BP PROFIL

BP COTTON PLUS

BP BASIC

BP SHIRTS





# Die Welt im Blick.



Wir schaffen nachhaltige Werte für die Menschen, die mit uns zusammenarbeiten. Der wirtschaftliche Erfolg macht uns zukunftsfähig. Wir stehen für faire Arbeitsbedingungen und gehen mit den Ressourcen der Umwelt verantwortungsvoll um.

Grundsatz 5 der BP Identität

## MEHR Respekt schafft Nachhaltigkeit.

Wir bei BP sehen es als unsere Aufgabe an, der Entwicklung und Produktion unserer Berufsbekleidung mit denselben Werten zu begegnen, mit denen wir unser Unternehmen seit 1788 führen. Einer davon ist Nachhaltigkeit.

Um diesem Anspruch gerecht zu werden, verlangen wir von Zulieferern und Partnern, ebenso wie von uns selbst, den Respekt gegenüber Mensch und Umwelt.

Wie das bei einer unserer ausländischen Produktionsstätten aussieht, beschreiben wir auf der kommenden Seite am Beispiel des BP-eigenen Produktionsbetriebs VETRA in Tunesien.

Wir arbeiten mit einer Vielzahl von Institutionen zusammen, die Nachhaltigkeit fördern, fordern und unterstützen. Zum Beispiel

stellen wir alle Berufsbekleidungslösungen weltweit nach den Prinzipien der Fair Wear Foundation (FWF) her und wurden bereits fünfmal in Folge mit dem Status „Fair Wear Leader“ ausgezeichnet. Außerdem unterstützen wir das Fairtrade-Baumwollprogramm und lassen alle Produkte unter anderem nach Oeko-Tex® Standard 100 zertifizieren. Außerdem sind alle unsere Kollektionen zum überwiegenden Teil Industriewäschegeeignet.

Verlass dich auf die BP Qualität und unser Engagement gegenüber Mensch und Natur. Mehr dazu unter [www.bp-online.com](http://www.bp-online.com).



# MEHR Fairantwortung.

## Qualität, made by VETRA.

VETRA, der BP Produktionsbetrieb in Tunesien, wurde 1995 gegründet und näht mittlerweile unsere anspruchsvollsten Produkte in kleiner Stückzahl. Kein Wunder, denn bei VETRA arbeiten 280 hervorragend ausgebildete



Mitarbeiter, von denen fast die Hälfte seit mehr als 15 Jahren dem Betrieb angehören, also wichtige Know-how-Träger für das Unternehmen sind.

VETRA steht für Flexibilität, Qualität und Effizienz. Gerade im Bereich der industriellen Fertigung ist das Know-how hier exzellent. Darum reisen die Kölner BPLer oft nach

Tunesien, um sich weiterzubilden. Im Gegenzug schulen die Mitarbeiter aus der Domstraße in Köln oft die Partner aus Tunesien und geben innovatives Wissen weiter.

## Für Mensch und Umwelt.

VETRA ist STeP-zertifiziert und wird regelmäßig durch die Fair Wear Foundation (FWF) auditiert. BP arbeitet intensiv an der

Verbesserung der Arbeitsbedingungen im eigenen Werk. Gemeinsam mit VETRA hat BP 2017 ein FWF-Pilotprojekt zum Thema „Living Wage“ gestartet, durch das wichtige Erkenntnisse gewonnen werden sollen, wie die Entlohnung der Arbeiter in der Fabrik verbessert werden kann bzw. welche anderen finanziellen Möglichkeiten oder Unterstützungen umgesetzt werden könnten.

**„Wer gut arbeiten will, muss fröhlich sein. Das ist die Basis unserer Qualität.“**

Matthias, Leiter der BP Produktionsstätte VETRA in Tunesien.

Recht hat er, wie man an der Arbeit unseres BP-eigenen Produktionsbetriebs in Nordafrika ablesen kann.



## BP und die Fair Wear Foundation.

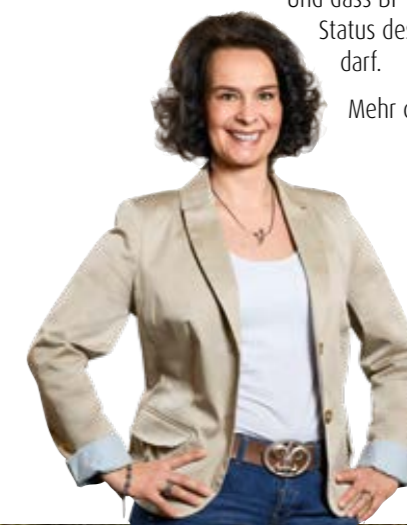
Gute Sachen produzieren. Für die gute Sache stehen. Das verbindet. Umso mehr, wenn sich über 120 europäische Unternehmen zusammenschließen, um die Arbeitsbedingungen in der Textil- und Bekleidungsindustrie zu verbessern.

Seit 1999 gibt es die Multi-Stakeholder-Initiative Fair Wear Foundation (FWF). 2010 ist BP der FWF als erster deutscher Anbieter von Berufsbekleidung beigetreten. Alle Mitglieder werden regelmäßig von der Organisation überprüft. Und nicht nur sie, sondern die jeweiligen Produktionspartner gleich mit dazu. Damit BP sicher gehen kann, dass alle dahinter stehen, unterschreiben die Konfektionäre ebenfalls die Prinzipien der FWF. Dadurch ziehen alle an einem Strang.



Heute können wir mit Stolz sagen, dass 95 % des BP Beschaffungsvolumens von auditierten Produktionspartnern stammen. Und dass BP das fünfte Mal in Folge den Status des Fair Wear Leaders tragen darf.

Mehr dazu auf [www.fairwear.org](http://www.fairwear.org)



Annet, Nachhaltigkeit, Köln





# MEHR als nur hergestellt.



Wir sind Mitglied der Multi-Stakeholder-Initiative Fair Wear Foundation. Ziel der Fair Wear Foundation ist die Verbesserung der Arbeitsbedingungen für die in der internationalen Bekleidungsindustrie arbeitenden Menschen. Wir wurden bereits fünfmal in Folge mit dem Status „Fair Wear Leader“ ausgezeichnet.

Mehr auf [www.fairwear.org](http://www.fairwear.org)



Zur unserer Verantwortung gehört auch, dass unsere Produkte human-ökologisch unbedenklich sind. Deswegen sind alle BP Produkte schadstoffgeprüft und überwiegend nach Oeko-Tex® Standard 100 zertifiziert.



Wir sind Mitglied im „Bündnis für nachhaltige Textilien“. Diese Regierungsinitiative soll soziale, ökologische und ökonomische Standards in der gesamten Produktions- und Handelskette der Bekleidungsindustrie sichern.

Mehr auf [www.textilbuenndnis.com](http://www.textilbuenndnis.com)



Wir nehmen am Fairtrade-Baumwollprogramm teil. Dieses Programm ermöglicht es Kleinbauern, mehr Baumwolle zu Fairtrade-Bedingungen zu verkaufen. Im Rahmen des Fairtrade-Baumwollprogramms wurden im Jahr 2017 10% der Baumwolle von uns zu Fairtrade-Bedingungen eingekauft.

Mehr auf [www.fairtrade-deutschland.de/programm](http://www.fairtrade-deutschland.de/programm)



Unser tunesischer Produktionsbetrieb Vetra wurde 2017 durch STeP by Oeko-Tex® zertifiziert. Durch die Analyse aller relevanten Unternehmensbereiche wie Chemikalienmanagement, Umweltmanagement, Arbeitssicherheit, soziale Verantwortung und Qualitätsmanagement ermöglicht die STeP-Zertifizierung eine umfassende und verlässliche Aussage darüber, inwieweit Produktionsbetriebe nachhaltig wirtschaften.



Einige Lieferanten sind Systemlieferanten von bluesign®. Dieses Label schließt umweltbelastende Substanzen von Anfang an aus dem Fertigungsprozess aus, legt Richtlinien fest und kontrolliert deren Einhaltung für eine umweltfreundliche und sichere Produktion.



Ich wurde unter Arbeitsbedingungen gefertigt, die die Prinzipien der FAIR WEAR FOUNDATION erfüllen oder übertreffen.

Ich bin geprüft auf Industriewäsche-Eignung nach ISO 15797.

Ich bin nach OEKO-TEX® STANDARD 100 zertifiziert.

Meine Produktion unterstützt das FAIRTRADE COTTON PROGRAM.



Meine Details sind nicht zufällig. Sie sind das Ergebnis jahrelanger BP Forschung an und mit den Menschen, die mit mir arbeiten.

Ich bin stolz, Teil einer Marke zu sein, die Mitglied im BÜNDNIS FÜR NACHHALTIGE TEXTILIEN ist.

## Mit Leidenschaft und Know-how.

# Mach es zu Deinem.



## STICK-EMBLEM

Dein Logo, dein Firmen- oder persönlicher Name lassen sich auf das Gewebe aufnähen.



## Der BP Logo-Service für deinen starken Auftritt.

**Namen, Logos, Schriftzüge oder einfache Motive** – mit **BP** ist es möglich, deine Bekleidung zu individualisieren.

**Der Vorteil:** Das Zusammengehörigkeitsgefühl ganzer Teams lässt sich so unterstreichen und natürlich auch die Persönlichkeit Einzelner. Auch das Corporate Design, z. B. einer Werkstatt, eines Dienstleisters oder eines Lagers, kann so über die Kleidung vermittelt werden. Viele Farben sind möglich.

Dabei sind unsere Möglichkeiten, also Direkt-Einstickung, Stick-Emblem oder Transfer-Druck, immer auf das jeweilige Produkt abgestimmt. Außerdem sind alle von **BP** eingesetzten Veredelungsmaterialien für die **Industriewäsche nach ISO 15797** geeignet.



## DIREKT-EINSTICKUNG

Sehr strapazierfähig und besonders edel. Häufiges Waschen kann unseren Qualitätsgarnen ebenso wenig anhaben wie die starke Beanspruchung beim Tragen. Viele Farben und Schriftarten sind möglich.



## TRANSFER-DRUCK

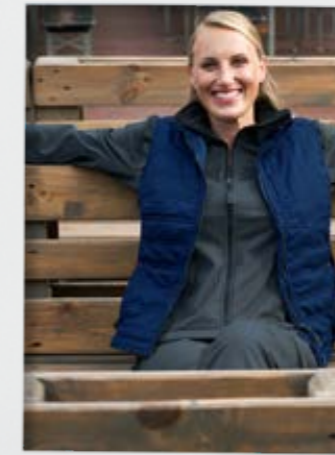
Hier handelt es sich um die robuste Veredelung mittels Folien-Transferdrucks, mit dem wir dein Logo, deinen Namen oder dein Motiv auf fast jedes Gewebe aufdrucken können. Auch hier bieten wir eine große Auswahl an Farben, Größen und Formen.

BAUPRO  
Bauunternehmen

BAUPRO  
Bauunternehmen



Thermoweste **BPlus**  
Arbeitschhose **BPlus**  
Damenshirt **BP Shirts**



Softshelljacke **BP Essentials**  
Thermoweste + Arbeitschhose **BPlus**  
Damenshirt **BP Shirts**



Softshellweste **BP Outdoor**  
Sweatshirt **BP Shirts**  
Shorts **BP Work & Wash color**

Dein Look.  
Deine Farbkombination.

# MIX & MATCH



Pilotjacke **BP Outdoor**  
Jeans **BPlus**  
Sweatshirt **BP Shirts**



Funktionale Arbeitsjacke **BPlus**  
Arbeitschhose **BPlus**  
T-Shirt **BP Shirts**



Softshelljacke **BP Outdoor**  
Arbeitschhose **BP Work & Wash uni**  
Sweatshirt **BP Shirts**



Softshelljacke **BP Outdoor**  
Hose **BP Comfort Plus**  
Poloshirt **BP Shirts**



Softshelljacke **BP Outdoor**  
Arbeitschhose **BPlus**  
Poloshirt **BP Shirts**



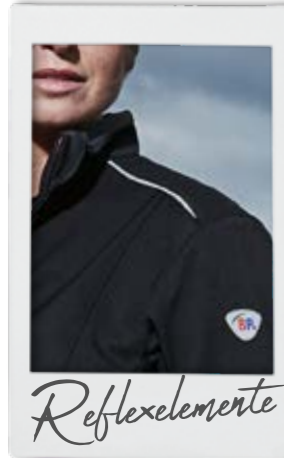
## Unterstützt dich. Bei Hitze, Wind, Nässe und Kälte.



Ein angenehmes Körperklima ist Voraussetzung für gute Leistungen. **BP Outdoor** bietet mit Hightech-Lösungen die idealen Ergänzungsprodukte zu allen BP Kollektionen:

- Innovative Softshell-, Fleece- und Membranlösungen für wechselnde klimatische Bedingungen
- Hightech-Gewebe:
  - winddicht
  - wasserdicht
  - atmungsaktiv

# Funktionen, die du fühlen kannst.



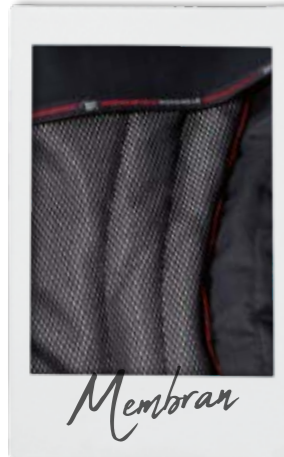
Reflexelemente



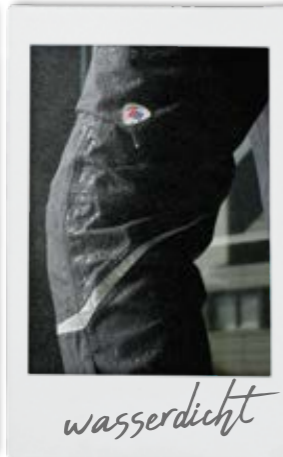
Stretch



Fleece-Elemente



Membran



wasserdicht



wärmend

Die BP Farben **Königsblau, Weiß, Schwarz, Dunkelgrau, Anthrazit, Charcoal, Oliv, Mittelgrün, Rot, Nachtblau, Azurblau, New green** und **Falke** machen aus deinen Kollegen starke Teams!



# BP Outdoor



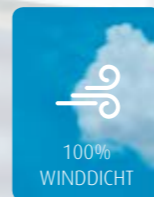
BP OUTDOOR

BP® Softshelljacke für Damen  
1878 572 110



BP® Pilotjacke  
1890 643 73

**Der Verantwortung bewusst:** Einen Überblick über das BP Nachhaltigkeitsengagement findest du auf Seite den Seiten 16-21.



**BP® Pilotjacke 1890**

Komplett wattiert, Stehkragen, Frontreißverschluss, Smartphonetasche auf dem Ärmel, 1 Brusttasche mit Reißverschluss, 1 Stifftasche und 2 geräumige Seitentaschen mit Reißverschluss, ergonomisch geformte Ärmel, Armelabschluss mit Windschutz, Strickbund, Armliftsystem für mehr Bewegungsfreiheit, Reflexelemente

**Größen XS-3XL**

**Außenmaterial: 100% Polyamid**

**Futter: 100% Polyester**

ca. 280 g/m<sup>2</sup>



**Industriewäsche-Tauglichkeit<sup>1</sup>**



- ✓ extrem strapazierfähige Oberfläche
- ✓ wärmend
- ✓ dunkle Reflexelemente



1890 643 73 Oliv

**Pilotjacke auch erhältlich in diesen Farben:**



1890 643 13  
Königsblau

1890 643 21  
Weiß

1890 643 32  
Schwarz

1890 643 56  
Anthrazit

1890 643 74  
Mittelgrün

1890 643 81  
Rot

1890 643 110  
Nachblau

1890 643 400  
Falke

<sup>1</sup> Nähere Infos zur Industriewäsche-Tauglichkeit findest du auf Seite 134.



BP® Wetterschutzjacke  
1871 885 32

BP® Wetterschutzhose  
1982 885 32



Passende Shirts: Das richtige Shirt für dich findest du auf den Seiten 114-125.

### BP® Wetterschutzjacke 1871

Stehkragen, Kapuze mit doppelter Weitenregulierung (in den Kragen einrollbar), wasserdichter Frontreißverschluss dank doppelter Druckknopfleiste, verschweißte Nähte, 2 Seitentaschen und 1 Napoleontasche mit Reißverschluss, Reflexaspeln, ergonomisch geformte Ärmel, Ärmelbundweite durch Druckknöpfe verstellbar, Armliftsystem für mehr Bewegungsfreiheit, 1 Innentasche, große Reparaturöffnung, innenliegende Saumweitenverstellung, kombinierbar mit wärmender Fleecejacke 1872 oder 1694

Größen XS-3XL

Außenmaterial: 100% Polyamid

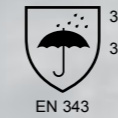
Futter: 100% Polyester

Membran: 100% Polyurethan

ca. 150 g/m<sup>2</sup>



Industriewäsche-Tauglichkeit<sup>1</sup>



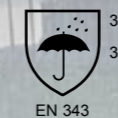
EN 343



- ✓ wasserdichter Reißverschluss
- ✓ extrem leicht und sehr strapazierfähig
- ✓ einrollbare Kapuze mit doppelter Weitenregulierung
- ✓ 10.000 mm Wassersäule



1871 885 32 Schwarz



EN 343

### BP® Wetterschutzhose 1982

Abzippbares Trägersystem mit Anti-Rutsch-Schulterverstärkung und stufenlos verstellbaren, elastischen Trägern, hochgezogener Rücken, Dehnbund im Rücken mit Knöpfen verstellbar, ergonomischer Schnitt, D-Ring, Hammerschlaufe, 2 Seitentaschen mit verdecktem Reißverschluss, 1 mit Patte verschließbare Gesäßtasche, Reflexelemente am Bein, 1 geräumige Schenkeltasche mit integrierter Reißverschluss-tasche, Beinabschluss mit seitlichem Reißverschluss für besseren Einstieg, verstärkte freihängende doppelte Zollstocktasche

Größen XS-3XL

Außenmaterial: 100% Polyamid

Futter: 100% Polyester

Membran: 100% Polyurethan

ca. 150 g/m<sup>2</sup>



Industriewäsche-Tauglichkeit<sup>1</sup>



- ✓ abnehmbares Anti-Rutsch-Trägersystem
- ✓ besonders hohe Atmungsaktivität
- ✓ angenehm zu tragen - direkt auf der Haut oder als Überzughose
- ✓ 10.000 mm Wassersäule

1982 885 32 Schwarz

<sup>1</sup> Nähere Infos zur Industriewäsche-Tauglichkeit findest du auf Seite 134.



BP® Winter-Softshelljacke  
1869 572 56

BP® Softshelljacke  
1868 572 110

Mach es zu deinem: Infos zum BP Logo-Service findest du auf Seite 22/23.

- ✓ für eisige Temperaturen
- ✓ abzippbare Kapuze
- ✓ Windschutz am Ärmel

**BP® Winter-Softshelljacke 1869**

Komplett wattiert mit wärmendem Thermosteppfutter, Stehkragen, abzippbare und weitenregulierbare Kapuze, Frontreißverschluss mit Fleece-Kinnschutz, 1 Brusttasche und 2 Seitentaschen mit Reißverschluss, Reflexpaspeln, ergonomisch geformte Ärmel, Ärmelabschluss mit Windschutz, Armliftsystem für mehr Bewegungsfreiheit, 2 Innentaschen, innenliegende Saumweitenverstellung, verlängerter Rücken

**Größen XS-3XL**

**Außenmaterial und Innenfleece:**

**100% Polyester**

**Membran: 100% Polyurethan**

**ca. 300 g/m<sup>2</sup>**



**Industriewäsche-Tauglichkeit<sup>1</sup>**



1869 572 110 Nachtblau



Winter-Softshelljacke auch erhältlich in diesen Farben:



1869 572 32 Schwarz



1869 572 56 Anthrazit



**BP® Softshellhose für Herren 1983**

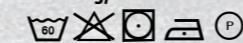
Schlanke Silhouette, rückwärtiger Dehnbund für optimalen Sitz, ergonomischer Schnitt, D-Ring, Hammerschlaufe, 2 Seitentaschen mit Reißverschluss, 1 mit Patte verschließbare Gesäßtasche, Reflexelemente am Bein, 1 geräumige innenliegende Schenkeltasche mit integrierter Smartphonetasche, verstärkte freihängende doppelte Zollstocktasche, Cordura®-Besätze an Knöchel und Knie

**Größen 46n-64n**

**Außenmaterial und Futter: 100% Polyester**

**Membran: 100% Polyurethan**

**ca. 310 g/m<sup>2</sup>**



**Industriewäsche-Tauglichkeit<sup>1</sup>**



> rückwärtiger Dehnbund



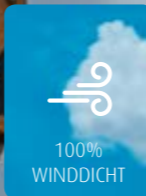
1983 608 32 Schwarz



- ✓ hohe Atmungsaktivität
- ✓ Mesh-Innenseite für angenehmen Tragekomfort
- ✓ Cordura®-Verstärkung an stark beanspruchten Stellen

<sup>1</sup> Nähere Infos zur Industriewäsche-Tauglichkeit findest du auf Seite 134.

BP® Softshelljacke für Damen  
1878 572 32



**Kennst du deine Größe?** Finde in wenigen Schritten heraus, welche Größe dir perfekt passt. Seite 128/129.



**BP® Softshelljacke für Herren 1868**

Stehkragen, Frontreißverschluss mit Fleece-Kinnschutz, 1 Brusttasche und 2 Seitentaschen mit Reißverschluss, Reflexspapeln, ergonomisch geformte Ärmel, Ärmelabschluss mit Windschutz, Armliftsystem für mehr Bewegungsfreiheit, 3 Innentaschen, innenliegende Saumweitenverstellung, verlängerter Rücken

**Größen XS-4XL**



Softshelljacke für Herren auch erhältlich in diesen Farben:



1868 572 21  
Weiß



1868 572 32  
Schwarz




1868 572 56  
Anthrazit

1868 572 110 Nachtblau



- ✓ Armliftsystem für maximale Bewegungsfreiheit
- ✓ verschließbare Seitentaschen
- ✓ weicher Fleece-Kinnschutz
- ✓ Windschutz am Ärmel

Außenmaterial und Innenfleece: 100% Polyester  
Membran: 100% Polyurethan  
ca. 300 g/m<sup>2</sup>  
  
 Industriewäsche-geeignet nach ISO 15797 (bis 60 °C)

**BP® Softshelljacke für Damen 1878**

Stehkragen, Frontreißverschluss mit Fleece-Kinnschutz, 2 Seitentaschen mit Reißverschluss, Reflexspapeln, ergonomisch geformte Ärmel, Ärmelabschluss mit Windschutz, Armliftsystem für mehr Bewegungsfreiheit, 2 Innentaschen, innenliegende Saumweitenverstellung, verlängerter Rücken

**Größen XS-2XL**



Softshelljacke für Damen auch erhältlich in diesen Farben:



1878 572 32  
Schwarz



1878 572 56  
Anthrazit

1878 572 110 Nachtblau



BP® Softshellweste  
1870 572 32

BP® Fleecejacke  
1872 646 53

**Individueller Look:** Kombiniere dein BP Outdoor-Outfit optimal mit BPlus, BPerformanccce und Comfort Plus.



**BP® Softshellweste 1870**

Stehkragen, Frontreißverschluss mit Fleece-Kinnschutz, 1 Brusttasche und 2 Seitentaschen mit Reißverschluss, Reflexpaspeln, 2 Innentaschen, innenliegende Saumweitenverstellung, verlängerter Rücken

**Größen XS-3XL**

**Außenmaterial und Innenfleece:**

100% Polyester

Membran: 100% Polyurethan, ca. 300 g/m<sup>2</sup>



Industriewäsche-geeignet nach ISO 15797 (bis 60°C)



- ✓ weicher Fleece-Kinnschutz
- ✓ verschleißbare Seitentaschen
- ✓ Reflexpaspeln



1870 572 32 Schwarz

**BP® Fleecejacke 1872**

Stehkragen, 2 Seitentaschen mit Reißverschluss, Armliftsystem für mehr Bewegungsfreiheit, innenliegende Saumweitenverstellung, verlängerter Rücken, kombinierbar mit Wetterschutzjacke 1871 (außer Weiß)

**Größen XS-4XL,**

**Weiß: Größen XS-3XL**

100% Polyester, ca. 270 g/m<sup>2</sup>



Industriewäsche-geeignet nach ISO 15797 (bis 60°C)



- ✓ wärmend und atmungsaktiv
- ✓ weiches Fleece
- ✓ verlängerte Rückenpartie



1872 646 53 Dunkelgrau



Fleecejacke auch erhältlich in diesen Farben:



1872 646 32 Schwarz



1872 646 81 Rot



1872 646 110 Nachtblau



1873 646 21 Weiß

**BP® Fleecejacke für Herren 1694**

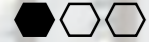
Stehkragen, 2 Seitentaschen mit Reißverschluss, Armliftsystem für mehr Bewegungsfreiheit, formgebende Teilungsnähte

Größen XS-3XL

100% Polyester, ca. 275 g/m²



Industriewäsche-Tauglichkeit<sup>1</sup>



1694 641 73 Oliv



- ✓ wärmend und atmungsaktiv
- ✓ weiches Fleece
- ✓ schlanke Silhouette



**BP® Fleecejacke für Damen 1693**

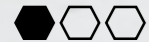
Stehkragen, 2 Seitentaschen mit Reißverschluss, Armliftsystem für mehr Bewegungsfreiheit, Teilungsnähte für eine schmale Silhouette

Größen XS-2XL

100% Polyester, ca. 275 g/m²



Industriewäsche-Tauglichkeit<sup>1</sup>



1693 641 56 Anthrazit

Fleecejacken 1693 und 1694 erhältlich in diesen Farben:



- 21  
Weiß
- 32  
Schwarz
- 56  
Anthrazit
- 73  
Oliv
- 81  
Rot
- 110  
Nachtblau
- 116  
Azurblau
- 178  
New green
- 400  
Falke



BP® Fleecejacke für Damen  
1694 641 56

BP® Fleecejacke für Herren  
1694 641 110



BP OUTDOOR



In folgenden Farben erhältlich:

**Der Verantwortung bewusst:** Einen Überblick über das BP Nachhaltigkeitsengagement findest du auf Seite den Seiten 16-21.

**BP® Softshelljacke für Herren 1696**

Stehkragen, Frontreißverschluss mit Fleece-Kinnschutz, 1 Brusttasche und 2 Seitentaschen mit Reißverschluss, Reflexelemente, ergonomisch geformte Ärmel, Ärmelabschluss mit Windschutz, Armliftsystem für mehr Bewegungsfreiheit, innenliegende Saumweitenverstellung

Größen XS-3XL

Außenmaterial und Innenfleece:

100% Polyester

Membran: 100% Polyurethan

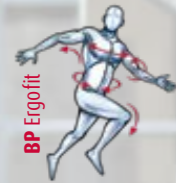
ca. 255 g/m²



Industriewäsche-Tauglichkeit\*



1696 571 110 Nachtblau



- ✓ Armliftsystem für maximale Bewegungsfreiheit
- ✓ weicher Fleece-Kinnschutz
- ✓ Windschutz am Ärmel



**BP® Softshelljacke für Damen 1695**

Stehkragen, Frontreißverschluss mit Fleece-Kinnschutz, 2 Seitentaschen mit Reißverschluss, Reflexelemente, ergonomisch geformte Ärmel, Ärmelabschluss mit Windschutz, Armliftsystem für mehr Bewegungsfreiheit, innenliegende Saumweitenverstellung, verlängerter Rücken

Größen XS-2XL

Außenmaterial und Innenfleece:

100% Polyester

Membran: 100% Polyurethan

ca. 255 g/m²



Industriewäsche-Tauglichkeit\*



1695 571 400 Falke

Softshelljacken 1695 und 1696 erhältlich in diesen Farben:



- |      |         |           |      |     |           |           |       |
|------|---------|-----------|------|-----|-----------|-----------|-------|
| 21   | 32      | 56        | 73   | 81  | 110       | 178       | 400   |
| Weiß | Schwarz | Anthrazit | Oliv | Rot | Nachtblau | New green | Falke |



BP® Softshelljacke für Herren  
1696 571 56



BP® Softshelljacke für Damen  
1695 571 73

BP OUTDOOR

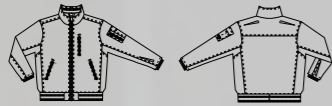


In folgenden Farben erhältlich:

Passende Shirts: Das richtige Shirt für dich findest du auf den Seiten 114-125.

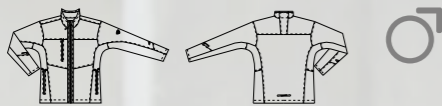
# Für deine Teamausstattung:

**1890**  
BP® Pilotjacke  
Seite 31



**1890 643 13** Königsblau    **1890 643 21** Weiß    **1890 643 32** Schwarz    **1890 643 56** Anthrazit    **1890 643 73** Oliv    **1890 643 81** Rot    **1890 643 110** Nachtblau    **1890 643 74** Mittelgrün    **1890 643 400** Falke

**1696**  
BP® Softshell-  
jacke für  
Herren  
Seite 42



**1696 571 21** Weiß    **1696 571 32** Schwarz    **1696 571 56** Anthrazit    **1696 571 73** Oliv    **1696 571 81** Rot    **1696 571 110** Nachtblau    **1696 571 178** New green    **1696 571 400** Falke

**1694**  
BP® Fleecejacke  
für Herren  
Seite 40



**1694 641 116** Azurblau    **1694 641 21** Weiß    **1694 641 32** Schwarz    **1694 641 56** Anthrazit    **1694 641 73** Oliv    **1694 641 81** Rot    **1694 641 110** Nachtblau    **1694 641 178** New green    **1694 641 400** Falke

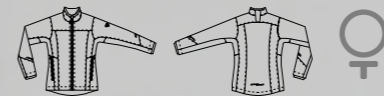
# BP Essentials.



Die passenden  
BP Essentials-Shirts findest  
du auf den Seiten 116-119.

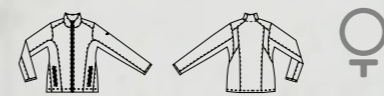
BP® Poloshirt für Sie & Ihn **1712**  
BP® Damenshirt **1715**  
BP® T-Shirt für Sie & Ihn **1714**  
BP® Sweatshirt für Sie & Ihn **1720**

**1695**  
BP® Softshell-  
jacke für  
Damen  
Seite 42



**1695 571 21** Weiß    **1695 571 32** Schwarz    **1695 571 56** Anthrazit    **1695 571 73** Oliv    **1695 571 81** Rot    **1695 571 110** Nachtblau    **1695 571 178** New green    **1695 571 400** Falke

**1693**  
BP® Fleecejacke  
für Damen  
Seite 40



**1693 641 116** Azurblau    **1693 641 21** Weiß    **1693 641 32** Schwarz    **1693 641 56** Anthrazit    **1693 641 73** Oliv    **1693 641 81** Rot    **1693 641 110** Nachtblau    **1693 641 178** New green    **1693 641 400** Falke

# Für deine Teamausstattung:

# BP Outdoor.



BP OUTDOOR

**1872**  
BP® Fleecejacke  
Seite 39



**1873 646 21**  
Weiß

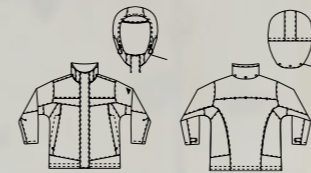
**1872 646 32**  
Schwarz

**1872 646 53**  
Dunkelgrau

**1872 646 110**  
Nachtblau

**1872 646 81**  
Rot

**1871**  
BP® Wetterschutzjacke  
Seite 33



**1871 885 32**  
Schwarz

**1868**  
BP® Softshelljacke  
für Herren  
Seite 37



**1868 572 21**  
Weiß

**1868 572 32**  
Schwarz

**1868 572 56**  
Anthrazit

**1868 572 110**  
Nachtblau

**1870**  
BP® Softshellweste  
Seite 39



**1870 572 32**  
Schwarz

**1878**  
BP® Softshelljacke  
für Damen  
Seite 37

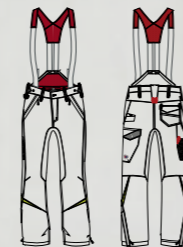


**1878 572 32**  
Schwarz

**1878 572 56**  
Anthrazit

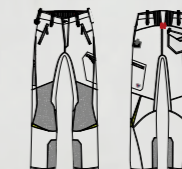
**1878 572 110**  
Nachtblau

**1982**  
BP® Wetterschutz-  
hose  
Seite 33



**1982 885 32**  
Schwarz

**1983**  
BP® Softshellhose  
für Herren  
Seite 35



**1983 608 32**  
Schwarz

**1869**  
BP® Winter-Softshelljacke  
Seite 35



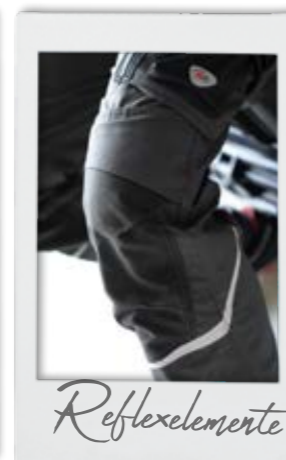
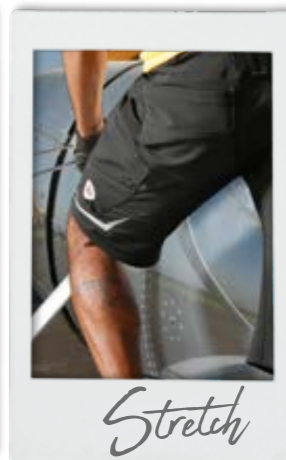
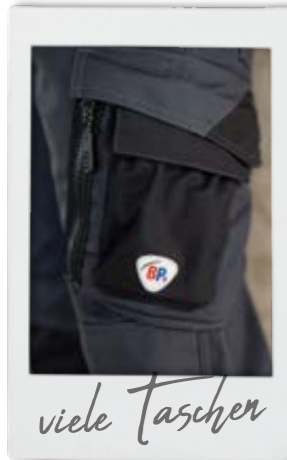
**1869 572 32**  
Schwarz

**1869 572 56**  
Anthrazit

**1869 572 110**  
Nachtblau



# Funktionen, die du fühlen kannst.



- BPlus bietet dir**
- leichte, schnelltrocknende, atmungsaktive & elastische Materialien
  - sportlich-schlankes Design
  - Stretch-Anteil für maximale Bewegungsfreiheit
  - Eignung für jegliche klimatische Bedingungen
  - Reflexelemente

Die BP Farben **Königsblau, Schwarz, Braun, Walnuss, Anthrazit, Oliv, Nachtblau, New green, Deep blue stone, Dark blue washed** und **Black washed** machen aus deinen Kollegen starke Teams!



# BPLUS



BPLUS

**BP® Arbeitshose für Herren 1998**

Schlanke Silhouette, ergonomischer Schnitt, erhöhter rückwärtiger Dehnbund für optimalen Sitz, D-Ring zum Befestigen von Accessoires, 2 Seitentaschen mit Stretch-Einsatz für leichteren Eingriff, 2 Gesäßtaschen, 1 geräumige Schenkeltasche mit integrierter Reißverschluss tasche und aufgesetzter Smartphonetasche, freihängende doppelte Zollstocktasche, Reflexelemente am Bein, Kniepolstertaschen aus Cordura® (Kniepolster 1839 bitte separat bestellen)

Königsblau, Braun, Walnuss und Oliv  
**Größen 44n-64n, 46l-56l, 48s-56s**

Schwarz, Anthrazit und Nachtblau  
**Größen 42n-64n, 44l-58l, 44s-60s**

**65% Polyester/35% Baumwolle**  
 ca. 250 g/m²



**Industriewäsche-geeignet**  
 nach ISO 15797



**1998 570 5032**  
 Walnuss/Schwarz

**Arbeitshose für Herren auch erhältlich in diesen Farben:**



**1998 570 1332**  
 Königsblau/Schwarz

**1998 570 1432**  
 Nachtblau/Schwarz

**1998 570 32**  
 Schwarz



**1998 570 4832**  
 Braun/Schwarz

**1998 570 5632**  
 Anthrazit/Schwarz

**1998 570 7332**  
 Oliv/Schwarz



- ✓ schlanke Silhouette
- ✓ mit Kniepolstertaschen
- ✓ Reflexelemente am Bein



**1999 570 7332**  
 Oliv/Schwarz

**Arbeitshose für Damen auch erhältlich in diesen Farben:**



**1999 570 1332**  
 Königsblau/Schwarz

**1999 570 1432**  
 Nachtblau/Schwarz

**1999 570 32**  
 Schwarz



**1999 570 4832**  
 Braun/Schwarz

**1999 570 5032**  
 Walnuss/Schwarz

**1999 570 5632**  
 Anthrazit/Schwarz

Gleich mitbestellen:  
 zertifizierte Kniepolster  
 Bestell-Nr.  
**1839 000 53**

**BP® Arbeitshose für Damen 1999**

Schlanke Silhouette, ergonomischer Schnitt, Damenpassform, Dehnbund für optimalen Sitz, D-Ring zum Befestigen von Accessoires, 2 Seitentaschen mit Stretch-Einsatz für leichteren Eingriff, 2 Gesäßtaschen, 1 geräumige Schenkeltasche mit integrierter Reißverschluss tasche und aufgesetzter Smartphonetasche, freihängende doppelte Zollstocktasche, Reflexelemente am Bein, Kniepolstertaschen aus Cordura® (Kniepolster 1839 bitte separat bestellen)

Königsblau, Braun, Walnuss und Oliv  
**Größen 34n-50n, 38l-44l**

Schwarz, Anthrazit und Nachtblau  
**Größen 34n-54n, 38l-44l**

**65% Polyester/35% Baumwolle**  
 ca. 250 g/m²



**Industriewäsche-geeignet**  
 nach ISO 15797



BP® Arbeitshose für Herren  
**1998 570 5632**

BP® Arbeitshose für Damen  
**1999 570 4832**

B PLUS



In folgenden Farben erhältlich:

**Dein Begleiter für draußen:** Finde die richtige Jacke für jedes Wetter ab Seite 26.



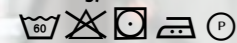
**BP® Arbeitshose für Herren 1980**

Schlanke Silhouette, rückwärtiger Dehnbund für optimalen Sitz, ergonomischer Schnitt, D-Ring, Hammerschlaufe, 2 Seitentaschen mit Stretch-Einsatz für einen leichteren Eingriff, 2 mit Patte verschließbare Gesäßtaschen, Reflexelemente am Bein, 1 geräumige Schenkeltasche mit integrierter Smartphonetasche, freihängende doppelte Zollstocktasche

Königsblau, Braun, Walnuss und Oliv  
**Größen 44n-64n, 46l-56l, 48s-56s**

Schwarz, Anthrazit und Nachtblau  
**Größen 42n-64n, 44l-58l, 44s-60s**

**65% Polyester/35% Baumwolle**  
 ca. 250 g/m<sup>2</sup>



**Industriewäsche-geeignet**  
 nach ISO 15797



1980 570 56 Anthrazit

Arbeitshose für Herren auch erhältlich in diesen Farben:



1980 570 13 Königsblau  
 1980 570 32 Schwarz  
 1980 570 48 Braun



1980 570 50 Walnuss  
 1980 570 73 Oliv  
 1980 570 110 Nachtblau



- ✓ schlanke Silhouette
- ✓ Stretch-Anteil für mehr Bewegungsfreiheit
- ✓ funktionale Taschenlösungen



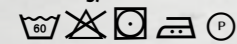
**BP® Arbeitshose für Damen 1981**

Schlanke Silhouette, Damenpassform, Dehnbund im Rücken für optimalen Sitz (ab Gr. 48), ergonomischer Schnitt, D-Ring, Hammerschlaufe, 2 Seitentaschen mit Stretch-Einsatz für einen leichteren Eingriff, 2 Gesäßtaschen, Reflexelemente am Bein, 1 geräumige Schenkeltasche mit integrierter Smartphonetasche, freihängende doppelte Zollstocktasche

Königsblau, Braun, Walnuss und Oliv  
**Größen 34n-50n, 38l-44l**

Schwarz, Anthrazit und Nachtblau  
**Größen 34n-54n, 38l-44l**

**65% Polyester/35% Baumwolle**  
 ca. 250 g/m<sup>2</sup>



**Industriewäsche-geeignet**  
 nach ISO 15797



1981 570 110 Nachtblau

Arbeitshose für Damen auch erhältlich in diesen Farben:



1981 570 13 Königsblau  
 1981 570 32 Schwarz  
 1981 570 48 Braun



1981 570 50 Walnuss  
 1981 570 56 Anthrazit  
 1981 570 73 Oliv



BP® Arbeitshose für Damen  
 1981 570 110

**Passende Shirts:** Das richtige Shirt für dich findest du auf den Seiten 114-125.

B PLUS

In folgenden Farben erhältlich:





BP® Worker-Jeans  
1972 038 009

BP® Damenjeans  
1973 038 004

Mach es zu deinem: Infos zum BP Logo-Service findest du auf Seite 22/23.

### BP® Worker-Jeans 1972

Schlanke Silhouette, ergonomischer Schnitt, D-Ring zum Befestigen von Accessoires, 2 Gesäßtaschen, 1 geräumige Schenkeltasche mit integrierter Reißverschluss tasche und aufgesetzter Smartphonetasche, freihängende doppelte Zollstocktasche, Reflexelemente am Bein, Kniepolstertaschen aus Cordura® (Kniepolster 1839 bitte separat bestellen)

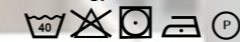
Deep blue stone

Größen 32/30-38/30, 29/32-40/32, 31/34-38/34

Black washed

Größen 29/30-40/30, 28/32-44/32, 29/34-38/34

98% Baumwolle/2% Elasthan  
ca. 340 g/m<sup>2</sup>



Industriewäsche-Tauglichkeit <sup>1</sup>



- ✓ schlanke Silhouette
- ✓ mit Kniepolstertaschen
- ✓ robustes und kerniges Mischgewebe



Gleich mitbestellen:  
zertifizierte Kniepolster  
Bestell-Nr.  
1839 000 53



1972 031 004 Deep blue stone

Worker-Jeans auch erhältlich  
in dieser Farbe:



1972 031 009  
Black washed

### BP® Damenjeans 1973

Schlanke Silhouette, Damenpassform, ergonomischer Schnitt, D-Ring zum Befestigen von Accessoires, 2 Gesäßtaschen, 1 geräumige Schenkeltasche mit integrierter Reißverschluss tasche und aufgesetzter Smartphonetasche, freihängende doppelte Zollstocktasche, Reflexelemente am Bein, Kniepolstertaschen aus Cordura® (Kniepolster 1839 bitte separat bestellen)

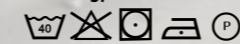
Deep blue stone

Größen 26/32-38/32, 28/34-31/34

Black washed

Größen 26/32-38/32, 28/34-31/34

98% Baumwolle/2% Elasthan  
ca. 340 g/m<sup>2</sup>



Industriewäsche-Tauglichkeit <sup>1</sup>



Gleich mitbestellen:  
zertifizierte Kniepolster  
Bestell-Nr.  
1839 000 53



1973 031 009 Black washed

Damenjeans auch erhältlich  
in dieser Farbe:



1973 031 004  
Deep blue stone



<sup>1</sup> Nähere Infos zur Industriewäsche-Tauglichkeit findest du auf Seite 134.



- ✓ robustes und kerniges Mischgewebe
- ✓ ergonomisch vorgeformte Kniepartie
- ✓ funktionale Taschenlösungen



Arbeitshose auch erhältlich in dieser Farbe:



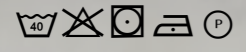
1466 560 32 Schwarz

**BP® Arbeitshose 1466**

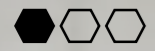
Ergonomisch vorgeformte Kniepartie, 2 Seitentaschen, 2 mit Patte und Drucker verschließbare Gesäßtaschen (Halbtresor), 2 mit Patte und Drucker verschließbare Schenkeltaschen, davon 1 mit Zollstocktasche und 2 Stifftaschen und 1 mit Smartphonetasche mit Schnellverschluss, D-Ring

Größen 44-64, 90-110, 24-28

Deep blue stone:  
78% Baumwolle/22% Elastomultiester  
ca. 350 g/m<sup>2</sup>



Industriewäsche-Tauglichkeit<sup>1</sup>



Schwarz:  
65% Polyester/35% Baumwolle  
ca. 310 g/m<sup>2</sup>

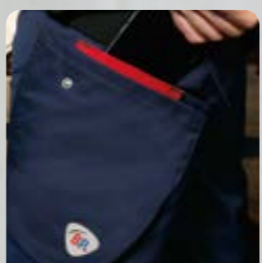


Industriewäsche-geeignet nach ISO 15797

1466 038 004 Deep blue stone



- ✓ vielseitige Taschenlösungen
- ✓ Stretch-Anteil für mehr Bewegungsfreiheit
- ✓ modische Waschung



> innenliegende Smartphonetasche



1990 038 001 Dark blue washed

**BP® Worker-Jeans 1990**

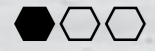
Schlanke Silhouette, ergonomischer Schnitt, D-Ring, Hammerschlaufe, 1 geräumige Schenkeltasche mit integrierter Reißverschluss tasche und innenliegender Smartphonetasche, 2 Gesäßtaschen, verstärkte freihängende doppelte Zollstocktasche

Größen 29/30-40/30, 28/32-44/32, 29/34-38/34

78% Baumwolle/22% Elastomultiester  
ca. 350 g/m<sup>2</sup>



Industriewäsche-Tauglichkeit<sup>1</sup>



BP® Arbeitshose für Herren  
1980 570 13

BP® Worker-Jeans  
1990 031 001

B PLUS

In folgenden Farben erhältlich:



**Kennst du deine Größe?** Finde in wenigen Schritten heraus, welche Größe dir perfekt passt. Seite 128/129.

**BP® Overall 1978**

Stehkragen, verdeckte Druckknopfleiste, rückwärtiger Dehnbund, verschließbare Ärmelbündchen, 1 Brusttasche mit Reißverschluss, 2 Seitentaschen mit verschließbarem Durchgriff, 1 mit Patte verschließbarer Gesäßtasche, freihängende doppelte Zollstocktasche, Armliftsystem für mehr Bewegungsfreiheit, ergonomischer Schnitt, Reflexelemente, Kniepolstertaschen aus Cordura® (Kniepolster 1839 bitte separat bestellen)

**Größen 40/42n-64/66n, 44/46l-56/58l**

**65% Polyester/35% Baumwolle**  
ca. 250 g/m<sup>2</sup>



**Industriewäsche-geeignet**  
nach ISO 15797



- ✓ Stehkragen
- ✓ rückwärtiger Dehnbund
- ✓ Seitentaschen mit verschließbarem Durchgriff

Overall auch erhältlich in dieser Farbe:



**1978 570 5632**  
Anthrazit/Schwarz

Gleich mitbestellen:  
zertifizierte Kniepolster  
Bestell-Nr.  
**1839 000 53**



**1978 570 32** Schwarz



**BP® Shorts 1993**

Schlanke Silhouette, rückwärtiger Dehnbund für optimalen Sitz, ergonomischer Schnitt, D-Ring, Hamerschlaufe, 2 Seitentaschen mit Stretch-Einsatz für einen leichteren Eingriff, 2 mit Patte verschließbare Gesäßtaschen, 1 geräumige Schenkeltasche mit integrierter Smartphonetasche, freihängende doppelte Zollstocktasche

Königsblau, Braun, Walnuss und Oliv  
**Größen 44n-60n**

Schwarz, Anthrazit und Nachtblau  
**Größen 42n-64n**

**65% Polyester/35% Baumwolle**  
ca. 250 g/m<sup>2</sup>



**Industriewäsche-geeignet**  
nach ISO 15797



**1993 570 13** Königsblau

Shorts auch erhältlich in diesen Farben:



**1993 570 32**  
Schwarz

**1993 570 48**  
Braun

**1993 570 56**  
Anthrazit



**1993 570 73**  
Oliv

**1993 570 110**  
Nachtblau



BP® Shorts  
**1993 570 32**

B PLUS



In folgenden Farben erhältlich:

**Der Verantwortung bewusst:** Einen Überblick über das BP Nachhaltigkeitsengagement findest du auf Seite den Seiten 16-21.



BP® Superstretch-Hose für Herren  
1861 620 7332

BP® Superstretch-Hose für Damen  
1862 620 5632

Dein Begleiter für draußen: Finde die richtige Jacke für jedes Wetter ab Seite 26.

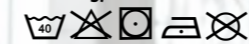
**BP® Superstretch-Hose für Herren 1861**

Schlanke Silhouette, ergonomischer Schnitt, erhöhter rückwärtiger Bund für optimalen Sitz, 2 Seitentaschen mit Reißverschluss, 2 Gesäßtaschen, 1 geräumige Schenkeltasche mit Reißverschluss und aufgesetzter Smartphonetasche, D-Ring zum Befestigen von Accessoires, freihängende doppelte Zollstocktasche, vorgeformtes Bein, Reflexelemente in Dunkelgrau am Bein, Kniepolstertaschen aus Cordura® mit Reißverschluss (Kniepolster 1839 bitte separat bestellen)

Braun und Oliv  
**Größen 46n-64n, 48l-56l**

Anthrazit und Nachtblau  
**Größen 42n-64n, 44l-58l**

92% Polyamid/8% Elasthan  
ca. 250 g/m<sup>2</sup>



Industriewäsche-Tauglichkeit <sup>1</sup>



Gleich mitbestellen:  
zertifizierte Kniepolster  
Bestell-Nr.  
**1839 000 53**



1861 620 4832 Braun/Schwarz



Superstretch-Hose für Herren auch erhältlich in diesen Farben:



1861 620 1432  
Nachtblau/  
Schwarz

1861 620 5632  
Anthrazit/  
Schwarz

1861 620 7332  
Oliv/  
Schwarz



- ✓ vollelastisches Material für maximale Bewegungsfreiheit
- ✓ besonders leicht, atmungsaktiv und schnell trocknend
- ✓ Reflexelemente in Dunkelgrau



Gleich mitbestellen:  
zertifizierte Kniepolster  
Bestell-Nr.  
**1839 000 53**



1862 620 5632 Anthrazit/Schwarz



Superstretch-Hose für Damen auch erhältlich in diesen Farben:



1862 620 1432  
Nachtblau/  
Schwarz

1862 620 4832  
Braun/  
Schwarz

1862 620 7332  
Oliv/  
Schwarz

**BP® Superstretch-Hose für Herren 1984**

Schlanke Silhouette, rückwärtiger Dehnbund für optimalen Sitz, ergonomischer Schnitt, D-Ring, Hammerschlaufe, 2 Seitentaschen mit Reißverschluss, 2 aufgesetzte Gesäßtaschen, Reflexelemente am Bein, 1 geräumige Schenkeltasche mit integrierter Reißverschluss-tasche und innenliegender Smartphonetasche, verstärkte freihängende doppelte Zollstocktasche, Cordura®-Besätze an Knöchel und Knie

**Größen 42n-64n, 44l-58l**

**92% Polyamid/8% Elasthan**

ca. 250 g/m<sup>2</sup>



**Industriewäsche-Tauglichkeit<sup>1</sup>**



- ✓ vollelastisches Material für maximale Bewegungsfreiheit
- ✓ besonders leicht, atmungsaktiv und schnell trocknend
- ✓ angenehmer Tragekomfort durch weiche Innenseite
- ✓ Cordura®-Verstärkung an stark beanspruchten Stellen



1984 620 57 Charcoal



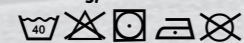
**BP® Superstretch-Hose für Damen 1996**

Schlanke Silhouette, rückwärtiger Dehnbund für optimalen Sitz, ergonomischer Schnitt, D-Ring, Hammerschlaufe, 2 Seitentaschen mit Reißverschluss, 2 aufgesetzte Gesäßtaschen, Reflexelemente am Bein, 1 geräumige Schenkeltasche mit integrierter Reißverschluss-tasche und innenliegender Smartphonetasche, verstärkte freihängende doppelte Zollstocktasche, Cordura®-Besätze an Knöchel und Knie

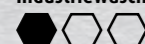
**Größen 34n-54n, 38l-44l**

**92% Polyamid/8% Elasthan**

ca. 250 g/m<sup>2</sup>



**Industriewäsche-Tauglichkeit<sup>1</sup>**



1996 620 57 Charcoal



**BP® Superstretch-Shorts für Herren 1985**

Schlanke Silhouette, rückwärtiger Dehnbund für optimalen Sitz, ergonomischer Schnitt, D-Ring, Hammerschlaufe, 2 Seitentaschen mit Reißverschluss, 2 aufgesetzte Gesäßtaschen, Reflexelemente, 1 geräumige Schenkeltasche mit integrierter Reißverschluss-tasche und innenliegender Smartphonetasche, verstärkte freihängende doppelte Zollstocktasche

**Größen 42n-64n**

**92% Polyamid/8% Elasthan**

ca. 250 g/m<sup>2</sup>



**Industriewäsche-Tauglichkeit<sup>1</sup>**



- ✓ vollelastisches Material für maximale Bewegungsfreiheit
- ✓ besonders leicht, atmungsaktiv und schnell trocknend
- ✓ angenehmer Tragekomfort durch weiche Innenseite



1985 620 57 Charcoal



BP® Superstretch-Hose für Herren 1984 620 57

B PLUS  
n folgender Farbe erhältlich:

**Passende Shirts:** Das richtige Shirt für dich findest du auf den Seiten 114-125.





BP® Funktionale Arbeitsjacke 1992 570 50



♂



1992 570 13 Königsblau

Funktionale Arbeitsjacke für Herren auch erhältlich in diesen Farben:




1992 570 32 Schwarz 1992 570 48 Braun 1992 570 50 Walnuss



1992 570 56 Anthrazit 1992 570 73 Oliv 1992 570 110 Nachtblau



- ✓ optimale Bewegungsfreiheit und hoher Tragekomfort dank Materialmix aus Gewebe und Fleece
- ✓ robust durch gewebeverstärkte Partien an Rumpf und Ärmeln
- ✓ schlanke Silhouette

Fleece: 100% Polyester  
 Gewebe: 65% Polyester/  
 35% Baumwolle,  
 ca. 270 g/m<sup>2</sup>  
  
 Industriewäsche-geeignet  
 nach ISO 15797 (bis 60 °C)

♀



1995 570 50 Walnuss

Funktionale Arbeitsjacke für Damen auch erhältlich in diesen Farben:



1995 570 13 Königsblau 1995 570 32 Schwarz 1995 570 48 Braun



1995 570 56 Anthrazit 1995 570 73 Oliv 1995 570 110 Nachtblau

BP® Funktionale Arbeitsjacke für Damen 1995  
 Gefütterter Stehkragen, Frontreißverschluss mit Fleece-Kinnschutz, 2 geräumige Seitentaschen mit Reißverschluss, gewebeverstärkte Partien an Rumpf und Ärmeln, ergonomisch geformte Ärmel, Armliftsystem für mehr Bewegungsfreiheit, Ärmelabschluss mit Windschutz, Reflexelemente  
**Größen XS-2XL**

Individueller Look: Kombiniere dein BPlus Outfit optimal mit BPerformance, Comfort Plus oder BP Outdoor.



B PLUS

In folgenden Farben erhältlich:



**BP® Thermoweste für Herren 1986**

Schlanke Silhouette, wattiert mit wärmendem Thermosteppfutter, gefütterter Stehkragen, verdeckter 2-Wege-Frontreißverschluss mit Fleece-Kinnschutz, 1 Brusttasche mit Reißverschluss, 2 geräumige Seitentaschen, Reflexelemente, seitliche Stretcheinsätze für mehr Bewegungsfreiheit, verlängerter Rücken

Königsblau, Braun, Walnuss, Oliv und New green

**Größen S-3XL**

Schwarz, Anthrazit und Nachtblau

**Größen XS-3XL**

**Außenmaterial:**

**65% Polyester/35% Baumwolle**

**Futter und Wattierung:**

**100% Polyester**

ca. 250 g/m<sup>2</sup>



**Industriewäsche-geeignet nach ISO 15797**



1986 570 32 Schwarz

**Thermoweste für Herren auch erhältlich in diesen Farben:**



1986 570 13  
Königsblau

1986 570 48  
Braun

1986 570 50  
Walnuss

1986 570 56  
Anthrazit



1986 570 73  
Oliv

1986 570 110  
Nachtblau

1986 570 178  
New green



- ✓ robustes Gewebe
- ✓ seitliche Stretch-Einsätze für mehr Bewegungsfreiheit
- ✓ wattiert

**BP® Thermoweste für Damen 1994**

Schlanke Silhouette, wattiert mit wärmendem Thermosteppfutter, Stehkragen, verdeckter 2-Wege-Frontreißverschluss, mit Klett verschließbare Brusttasche, 2 geräumige Seitentaschen mit Reißverschluss, Reflexelemente, seitliche Stretcheinsätze für mehr Bewegungsfreiheit, verlängerter Rücken

**Größen XS-2XL**

**Außenmaterial:**

**65% Polyester/35% Baumwolle**

**Futter und Wattierung:**

**100% Polyester**

ca. 250 g/m<sup>2</sup>



**Industriewäsche-geeignet nach ISO 15797**



1994 570 110 Nachtblau

**Thermoweste für Damen auch erhältlich in diesen Farben:**



1994 570 13  
Königsblau

1994 570 32  
Schwarz

1994 570 48  
Braun

1994 570 50  
Walnuss



1994 570 56  
Anthrazit

194 570 73  
Oliv

1994 570 178  
New green



BP® Thermoweste für Damen  
1994 570 110

BP® Funktionale Arbeitsjacke für Damen  
1995 570 56



B PLUS



In folgenden Farben erhältlich:

**Mach es zu deinem:** Infos zum BP Logo-Service findest du auf Seite 22/23.

# Für deine Teamausstattung:

# BPlus.



**1980**  
BP® Arbeits-  
hose für Herren  
Seite 52

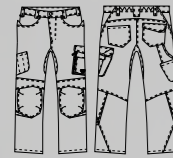


1980 570 13 Königsblau 1980 570 32 Schwarz 1980 570 48 Braun 1980 570 50 Walnuss 1980 570 56 Anthrazit 1980 570 73 Oliv 1980 570 110 Nachtblau

**1998**  
BP® Arbeits-  
hose für Herren  
Seite 50



mit Kniepolstertaschen



1998 570 1332 Königsblau/Schwarz 1998 570 32 Schwarz 1998 570 4832 Braun/Schwarz 1998 570 5032 Walnuss/Schwarz 1998 570 5632 Anthrazit/Schwarz 1998 570 7332 Oliv/Schwarz 1998 570 1432 Nachtblau/Schwarz

**1992**  
BP® Funktionale Arbeits-  
jacke für Herren  
Seite 65



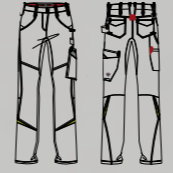
1992 570 13 Königsblau 1992 570 32 Schwarz 1992 570 48 Braun 1992 570 50 Walnuss 1992 570 56 Anthrazit 1992 570 73 Oliv 1992 570 110 Nachtblau

**1986**  
BP® Thermoweste für Herren  
Seite 66



1986 570 178 New green 1986 570 13 Königsblau 1986 570 32 Schwarz 1986 570 48 Braun 1986 570 50 Walnuss 1986 570 56 Anthrazit 1986 570 73 Oliv 1986 570 110 Nachtblau

**1981**  
BP® Arbeits-  
hose für Damen  
Seite 52

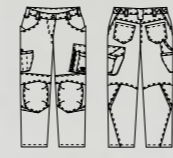


1981 570 13 Königsblau 1981 570 32 Schwarz 1981 570 48 Braun 1981 570 50 Walnuss 1981 570 56 Anthrazit 1981 570 73 Oliv 1981 570 110 Nachtblau

**1999**  
BP® Arbeits-  
hose für Damen  
Seite 50



mit Kniepolstertaschen



1999 570 1332 Königsblau/Schwarz 1999 570 32 Schwarz 1999 570 4832 Braun/Schwarz 1999 570 5032 Walnuss/Schwarz 1999 570 5632 Anthrazit/Schwarz 1999 570 7332 Oliv/Schwarz 1999 570 1432 Nachtblau/Schwarz

**1995**  
BP® Funktionale Arbeits-  
jacke für Damen  
Seite 65



1995 570 13 Königsblau 1995 570 32 Schwarz 1995 570 48 Braun 1995 570 50 Walnuss 1995 570 56 Anthrazit 1995 570 73 Oliv 1995 570 110 Nachtblau

**1994**  
BP® Thermoweste  
für Damen  
Seite 66



1994 570 178 New green 1994 570 13 Königsblau 1994 570 32 Schwarz 1994 570 48 Braun 1994 570 50 Walnuss 1994 570 56 Anthrazit 1994 570 73 Oliv 1994 570 110 Nachtblau

BPLUS

# Für deine Teamausstattung:

# BPlus.

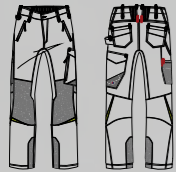


**1993**  
BP® Shorts  
Seite 58



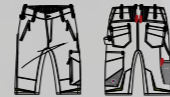
**1993 570 32** Schwarz  
**1993 570 48** Braun  
**1993 570 56** Anthrazit  
**1993 570 73** Oliv  
**1993 570 110** Nachtblau  
**1993 570 13** Königsblau

**1984**  
BP® Superstretch-  
Hose für Herren  
Seite 62



**1984 620 57**  
Charcoal

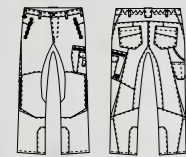
**1985**  
BP® Superstretch-  
Shorts für Herren  
Seite 63



**1985 620 57**  
Charcoal

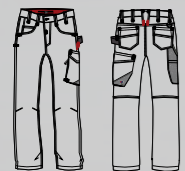
**1861**  
BP® Superstretch-  
Hose für Herren  
Seite 61

mit Kniepolstertaschen



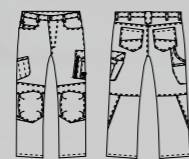
**1861 620 4832** Braun/Schwarz  
**1861 620 5632** Anthrazit/Schwarz  
**1861 620 7332** Oliv/Schwarz  
**1861 620 1432** Nachtblau/Schwarz

**1990**  
BP® Worker-  
Jeans  
Seite 56



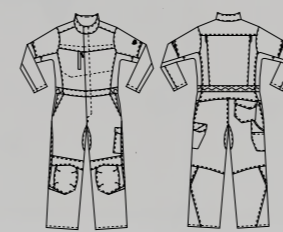
**1990 038 001**  
Dark blue washed

**1972**  
BP® Worker-  
Jeans  
Seite 55



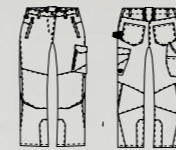
**1972 038 004** Deep blue stone  
**1972 038 009** Black washed

**1978**  
BP® Overall  
Seite 58



**1978 570 32** Schwarz  
**1978 570 5632** Anthrazit/Schwarz

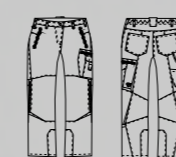
**1996**  
BP® Superstretch-  
Hose für Damen  
Seite 62



**1996 620 57**  
Charcoal

**1862**  
BP® Superstretch-  
Hose für Damen  
Seite 61

mit Kniepolstertaschen



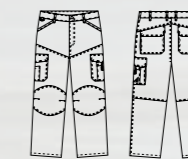
**1862 620 4832** Braun/Schwarz  
**1862 620 5632** Anthrazit/Schwarz  
**1862 620 7332** Oliv/Schwarz  
**1862 620 1432** Nachtblau/Schwarz

**1973**  
BP® Damen-  
jeans  
Seite 55



**1973 038 004** Deep blue stone  
**1973 038 009** Black washed

**1466**  
BP® Arbeits-  
hose  
Seite 56

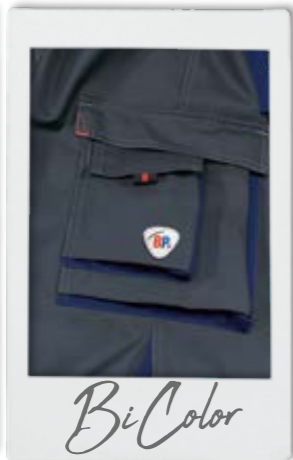


**1466 038 004** Deep blue stone  
**1466 560 32** Black washed

# Funktionen, die du fühlen kannst.



funktionale Taschen



BiColor



Reflexelemente



### BP Comfort Plus bietet dir

- farblich abgesetzte Funktionen (BiColor)
- eine ergonomische Passform mit Bewegungsfalten im Rücken sowie an Armen und Beinen
- Kniepolstertaschen aus strapazierfähigem Cordura®
- vielseitige Taschenlösungen
- Stretch-Einsätze im Rückenteil für maximale Bewegungsfreiheit
- verstärkte Baumwolle für hohen Tragekomfort

Die bewährten BP Farben **Königsblau, Schwarz, Sahara, Anthrazit, Olivgrün** und **Nachtblau** machen aus deinen Kollegen starke Teams!



# BP Comfort Plus

Dehnbund für optimalen Sitz

vielseitige Taschenlösungen für Werkzeuge

Kniepolstertaschen aus strapazierfähigem Cordura®

geräumige Schenkeltasche mit aufgesetzter Smartphonetasche

Bewegungseinsatz im Kniebereich für maximale Bewegungsfreiheit

Reflexelemente



BP COMFORT PLUS

**BP® Arbeitshose 1796**

Doppelter Bundknopf und rückwärtiger Dehnbund für optimalen Sitz, ergonomischer Schnitt, D-Ring, 2 Seitentaschen, 2 mit Patte und Drucker verschließbare Gesäßtaschen, 1 geräumige Schenkeltasche mit aufgesetzter Smartphonetasche, doppelte Zollstocktasche, vorgeformtes Bein mit Bewegungseinsatz im Kniebereich

Olivgrün und Sahara

**Größen 44n-64n, 44l-56l, 48s-56s**

Königsblau, Schwarz, Anthrazit und Nachtblau

**Größen 42n-64n, 44l-58l, 44s-60s**

**65% Baumwolle/35% Polyester  
ca. 305 g/m²**



**Industriewäsche-geeignet  
nach ISO 15797**

- ✓ ergonomischer Schnitt
- ✓ Bewegungseinsatz im Kniebereich
- ✓ funktionale Taschenlösungen



1796 720 70 Olivgrün

Arbeitshose auch erhältlich in diesen Farben:



1796 720 13 Königsblau



1796 720 32 Schwarz



1796 720 40 Sahara



1796 720 56 Anthrazit



1796 720 110 Nachtblau



**BP® Arbeitshose 1797**

Doppelter Bundknopf und rückwärtiger Dehnbund für optimalen Sitz, ergonomischer Schnitt, D-Ring, 2 Seitentaschen, 2 mit Patte und Drucker verschließbare Gesäßtaschen, Hammer-schlaufe, 1 geräumige Schenkeltasche mit aufgesetzter Smartphonetasche, freihängende doppelte Zollstocktasche, vorgeformtes Bein mit Bewegungseinsatz im Kniebereich, Kniepolstertaschen aus Cordura® (Kniepolster 1839 bitte separat bestellen), Multiadapter für BP Holstertaschen 1054 können nachträglich angebracht werden

Olivgrün und Sahara

**Größen 44n-64n, 44l-56l, 48s-56s**

Königsblau, Schwarz, Anthrazit und Nachtblau

**Größen 42n-64n, 44l-58l, 44s-60s**

**65% Baumwolle/35% Polyester  
ca. 305 g/m²**



**Industriewäsche-geeignet  
nach ISO 15797**

- ✓ Dehnbund für optimalen Sitz
- ✓ Kniepolstertaschen aus Cordura®
- ✓ funktionale Taschenlösungen



1797 720 110 Nachtblau

Arbeitshose auch erhältlich in diesen Farben:



1797 720 13 Königsblau



1797 720 32 Schwarz



1797 720 40 Sahara



Gleich mitbestellen:  
zertifizierte  
Kniepolster  
Bestell-Nr.  
1839 000 53



1797 720 56 Anthrazit



1797 720 70 Olivgrün



BP® Arbeitshose  
1796 720 70

BP COMFORT PLUS



In folgenden Farben erhältlich:

Dein Begleiter für draußen: Finde die richtige Jacke für jedes Wetter ab Seite 26.



BP® Arbeitshose  
1803 720 5681

- ✓ Dehnbund für optimalen Sitz
- ✓ Kniepolstertaschen aus Cordura®
- ✓ Reflexelemente



- ✓ hochgezogener Rücken mit Stretch-Einsatz für mehr Bewegungsfreiheit
- ✓ Kniepolstertaschen aus Cordura®
- ✓ Reflexelemente



**BP® Arbeitshose 1803**

Doppelter Bundknopf und rückwärtiger Dehnbund für optimalen Sitz, ergonomischer Schnitt, D-Ring, 2 Seitentaschen, 2 mit Patte und Drucker verschließbare Gesäßtaschen, Hammerschlaufe, 1 geräumige Schenkeltasche mit aufgesetzter Smartphonetasche, freihängende doppelte Zollstocktasche, Reflexelemente am Bein, vorgeformtes Bein mit Bewegungseinsatz im Kniebereich, Kniepolstertaschen aus Cordura® (Kniepolster 1839 bitte separat bestellen)

Olivgrün, Sahara, Anthrazit/Rot und Dunkelgrau/Schwarz  
**Größen 44n-64n, 44l-56l, 48s-56s**

Königsblau, Schwarz, Anthrazit und Nachtblau  
**Größen 42n-64n, 44l-58l, 44s-60s**

**65% Baumwolle/35% Polyester**  
**ca. 305 g/m²**



**Industriewäsche-geeignet**  
**nach ISO 15797**

Gleich mitbestellen:  
zertifizierte Kniepolster  
Bestell-Nr. **1839 000 53**



**1803 720 5681** Anthrazit/Rot

**BP® Latzhose 1804**

Stretchträger mit Kunststoff-Steckschnallen, doppelte Latztasche mit Reißverschluss und Taschenklappe, 2 Stifftaschen, hochgezogener Rücken mit Stretch-Einsatz für mehr Bewegungsfreiheit, regulierbare Bundweite, ergonomischer Schnitt, D-Ring, 2 Seitentaschen, 2 mit Patte und Drucker verschließbare Gesäßtaschen, 1 geräumige Schenkeltasche mit aufgesetzter Smartphonetasche, freihängende doppelte Zollstocktasche, Hammerschlaufe, Reflexelemente am Bein, vorgeformtes Bein mit Bewegungseinsatz im Kniebereich, Kniepolstertaschen aus Cordura® (Kniepolster 1839 bitte separat bestellen)

Olivgrün, Sahara, Anthrazit/Rot und Dunkelgrau/Schwarz  
**Größen 44n-64n, 44l-56l, 48s-56s**

Königsblau, Schwarz, Anthrazit und Nachtblau  
**Größen 42n-64n, 44l-58l, 44s-60s**

**65% Baumwolle/35% Polyester**  
**ca. 305 g/m²**



**Industriewäsche-geeignet**  
**nach ISO 15797**

Gleich mitbestellen:  
zertifizierte Kniepolster  
Bestell-Nr. **1839 000 53**



**1804 720 5332** Dunkelgrau/Schwarz



Arbeitshose auch erhältlich in diesen Farben:



**1803 720 13** Königsblau  
**1803 720 32** Schwarz  
**1803 720 40** Sahara  
**1803 720 56** Anthrazit



**1803 720 70** Olivgrün  
**1803 720 110** Nachtblau  
**1803 720 5332** Dunkelgrau/Schwarz

Latzhose auch erhältlich in diesen Farben:



**1804 720 13** Königsblau  
**1804 720 32** Schwarz  
**1804 720 40** Sahara  
**1804 720 56** Anthrazit



**1804 720 70** Olivgrün  
**1804 720 110** Nachtblau  
**1804 720 5681** Anthrazit/Rot

**Der Verantwortung bewusst:** Einen Überblick über das BP Nachhaltigkeitsengagement findest du auf Seite den Seiten 16-21.



**BP® Latzhose 1798**

Stretchträger mit Kunststoff-Steckschnallen, doppelte Latztasche mit Reißverschluss und Taschenklappe, 2 Stifftaschen, hochgezogener Rücken mit Stretch-Einsatz für mehr Bewegungsfreiheit, regulierbare Bundweite, Gürtelschlaufen, ergonomischer Schnitt, D-Ring, 2 Seitentaschen, 2 mit Patte und Drucker verschließbare Gesäßtaschen, 1 geräumige Schenkeltasche mit aufgesetzter Smartphonetasche, doppelte Zollstocktasche, vorgeformtes Bein mit Bewegungseinsatz im Kniebereich

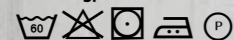
Olivgrün und Sahara

**Größen 44n-64n, 44l-56l, 48s-56s**

Königsblau, Schwarz, Anthrazit und Nachtblau

**Größen 42n-64n, 44l-58l, 44s-60s**

**65% Baumwolle/35% Polyester**  
ca. 305 g/m²



**Industriewäsche-geeignet**  
nach ISO 15797

**Zusatzservice**

Nachträgliche Anbringung von Kniepolstertaschen aus wasserabweisendem Cordura® (Einschub von unten)  
Bestell-Nr. **1088 891 32**

- ✓ hochgezogener Rücken mit Stretch-Einsatz für mehr Bewegungsfreiheit
- ✓ ergonomischer Schnitt



1798 720 70 Olivgrün



Latzhose auch erhältlich in diesen Farben:



1798 720 13 Königsblau    1798 720 32 Schwarz    1798 720 40 Sahara



1798 720 56 Anthrazit    1798 720 110 Nachtblau

**BP® Latzhose 1802**

Stretchträger mit Kunststoff-Steckschnallen, doppelte Latztasche mit Reißverschluss und Taschenklappe, 2 Stifftaschen, hochgezogener Rücken mit Stretch-Einsatz für mehr Bewegungsfreiheit, regulierbare Bundweite, ergonomischer Schnitt, D-Ring, 2 Seitentaschen, 2 mit Patte und Drucker verschließbare Gesäßtaschen, 1 geräumige Schenkeltasche mit aufgesetzter Smartphonetasche, freihängende doppelte Zollstocktasche, Hammerschlaufe, vorgeformtes Bein mit Bewegungseinsatz im Kniebereich, Kniepolstertaschen aus Cordura® (Kniepolster 1839 bitte separat bestellen), Multiadapter für BP Holstertaschen 1054 können nachträglich angebracht werden

Olivgrün und Sahara

**Größen 44n-64n, 44l-56l, 48s-56s**

Königsblau, Schwarz, Anthrazit und Nachtblau

**Größen 42n-64n, 44l-58l, 44s-60s**

**65% Baumwolle/35% Polyester**  
ca. 305 g/m²



**Industriewäsche-geeignet**  
nach ISO 15797

- ✓ Kniepolstertaschen aus Cordura®
- ✓ hochgezogener Rücken mit Stretch-Einsatz für mehr Bewegungsfreiheit



1802 720 32 Schwarz

Latzhose auch erhältlich in diesen Farben:



1802 720 13 Königsblau    1802 720 40 Sahara    1802 720 56 Anthrazit



Gleich mitbestellen:  
zertifizierte Kniepolster  
Bestell-Nr. **1839 000 53**

1802 720 73 Olivgrün    1802 720 110 Nachtblau



BP® Latzhose 1802 720 56



BP® Latzhose 1802 720 56

BP COMFORT PLUS



In folgenden Farben erhältlich:

Passende Shirts: Das richtige Shirt für dich findest du auf den Seiten 114-125.





BP® Arbeitsjacke  
1795 720 32

**Kennst du deine Größe?** Finde in wenigen Schritten heraus, welche Größe dir perfekt passt. Seite 128/129.



- ✓ BP Armliftsystem und Stretch-Einsätze im Rücken für mehr Bewegungsfreiheit
- ✓ Windschutz an den Ärmeln
- ✓ Innentasche

Kombinierbar mit:

BP® Sweatshirt  
für Sie & Ihn  
1720 293 110



siehe Seite 118/119



**BP® Arbeitsjacke 1795**

Stehkragen, verdeckter Frontreißverschluss, 2 Brusttaschen, mit Klett verschließbare Smartphonetasche auf dem Ärmel, 2 mit Klett verschließbare geräumige Seitentaschen, ergonomisch geformte Ärmel mit Bewegungseinsatz im Ellbogenbereich, Windschutz an den Ärmeln, BP Armliftsystem und Stretch-Einsätze im Rücken für mehr Bewegungsfreiheit, 1 Innentasche

Olivgrün, Sahara, Anthrazit/Rot und Dunkelgrau/Schwarz

**Größen 44/46n-64/66n, 44/46l-56/58l**

Königsblau, Schwarz, Anthrazit und Nachtblau

**Größen 40/42n-64/66n, 44/46l-56/58l**

65% Baumwolle/35% Polyester  
ca. 305 g/m<sup>2</sup>



Industriewäsche-geeignet  
nach ISO 15797



1795 720 110 Nachtblau

Arbeitsjacke auch erhältlich in diesen Farben:



1795 720 13  
Königsblau



1795 720 32  
Schwarz



1795 720 40  
Sahara



1795 720 56  
Anthrazit



1795 720 70  
Olivgrün



1795 720 5332  
Dunkelgrau/Schwarz



1795 720 5681  
Anthrazit/Rot



# Für deine Teamausstattung:

# BP Comfort Plus.



**1795**  
BP® Arbeitsjacke  
Seite 81



**1795 720 13** Königsblau  
**1795 720 32** Schwarz  
**1795 720 40** Sahara  
**1795 720 56** Anthrazit  
**1795 720 70** Olivgrün  
**1795 720 110** Nachtblau  
**1795 720 5332** Dunkelgrau/Schwarz  
**1795 720 5681** Anthrazit/Rot

**1803** BP® Arbeitshose  
Seite 77

mit Kniepolstertaschen und Reflexelementen



**1803 720 13** Königsblau  
**1803 720 32** Schwarz  
**1803 720 40** Sahara  
**1803 720 56** Anthrazit  
**1803 720 70** Olivgrün  
**1803 720 110** Nachtblau  
**1803 720 5332** Dunkelgrau/Schwarz  
**1803 720 5681** Anthrazit/Rot

**1797** BP® Arbeitshose  
Seite 74

mit Kniepolstertaschen



**1797 720 13** Königsblau  
**1797 720 32** Schwarz  
**1797 720 40** Sahara  
**1797 720 56** Anthrazit  
**1797 720 70** Olivgrün  
**1797 720 110** Nachtblau

**1796** BP® Arbeitshose  
Seite 74

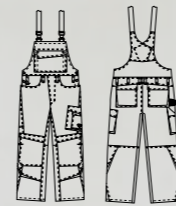


**1796 720 13** Königsblau  
**1796 720 32** Schwarz  
**1796 720 40** Sahara  
**1796 720 56** Anthrazit  
**1796 720 70** Olivgrün  
**1796 720 110** Nachtblau

mit Kniepolstertaschen und Reflexelementen



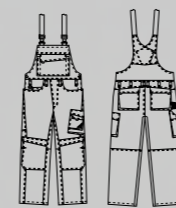
**1804**  
BP® Latzhose  
Seite 77



**1804 720 13** Königsblau  
**1804 720 32** Schwarz  
**1804 720 40** Sahara  
**1804 720 56** Anthrazit  
**1804 720 70** Olivgrün  
**1804 720 110** Nachtblau  
**1804 720 5332** Dunkelgrau/Schwarz  
**1804 720 5681** Anthrazit/Rot

**1802**  
BP® Latzhose  
Seite 78

mit Kniepolstertaschen



**1802 720 13** Königsblau  
**1802 720 32** Schwarz  
**1802 720 40** Sahara  
**1802 720 56** Anthrazit  
**1802 720 70** Olivgrün  
**1802 720 110** Nachtblau

**1798**  
BP® Latzhose  
Seite 78



**1798 720 13** Königsblau  
**1798 720 32** Schwarz  
**1798 720 40** Sahara  
**1798 720 56** Anthrazit  
**1798 720 70** Olivgrün  
**1798 720 110** Nachtblau

BP COMFORT PLUS

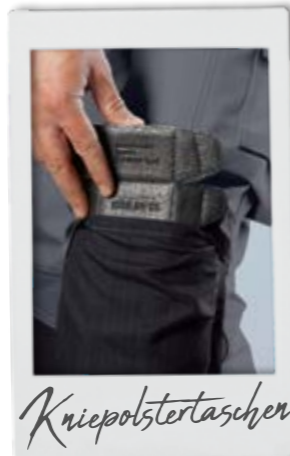
# Funktionen, die du fühlen kannst.



*Bewegungsfalten*



*viele Taschen*



*Kniepolstertaschen*



### BPerformance bietet dir

- farblich abgesetzte Funktionselemente (BiColor)
- eine ergonomische Passform mit Bewegungsfalten im Rücken sowie an Armen und Beinen
- Kniepolstertaschen aus strapazierfähigem Cordura®
- vielseitige Taschenlösungen
- Strapazierfähiges Canvas-Mischgewebe

Die bewährten BP Farben **Königsblau, Weiß, Schwarz, Walnuss, Dunkelgrau, Mittelgrün** und **Rot** machen aus deinen Kollegen starke Teams!



# BPerformance



Stretchträger

Dehnbund im Rücken für optimalen Sitz

verstärktes Gewebe im Schrittbereich

Kniepolstertaschen aus Cordura®

regulierbare Bundweite

geräumige Schenkeltasche mit aufgesetzter Smartphonetasche

Falten im Kniebereich für viel Bewegungsfreiheit

BPERFORMANCE



BP® Arbeitshose  
1789 555 13

Dein Begleiter für draußen: Finde die richtige Jacke für jedes Wetter ab Seite 26.

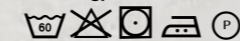


### BP® Arbeitshose 1788

Doppelter Bundknopf und rückwärtiger Dehnbund für optimalen Sitz, ergonomischer Schnitt, D-Ring, 2 Seitentaschen, 2 mit Patte und Drucker verschließbare Gesäßtaschen, 1 geräumige Schenkeltasche mit aufgesetzter Smartphonetasche, freihängende doppelte Zollstocktasche, vorgeformtes Bein mit Bewegungsfalte im Kniebereich

Größen 44n-64n, 44l-56l, 48s-56s

65% Polyester/35% Baumwolle  
ca. 295 g/m<sup>2</sup>



Industriewäsche-geeignet  
nach ISO 15797

### Zusatzservice

Nachträgliche Anbringung von Kniepolstertaschen aus wasserabweisendem Cordura® (Einschub von unten)  
Bestell-Nr. 1088 891 32



1788 555 13 Königsblau

Arbeitshose auch erhältlich in diesen Farben:



1788 555 21  
Weiß

1788 555 32  
Schwarz

1788 555 53  
Dunkelgrau



1788 555 74  
Mittelgrün

1788 555 81  
Rot

Gleich mitbestellen:  
zertifizierte Kniepolster  
Bestell-Nr. 1839 000 53



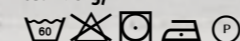
1789 555 32 Schwarz

### BP® Arbeitshose 1789

Doppelter Bundknopf und rückwärtiger Dehnbund für optimalen Sitz, ergonomischer Schnitt, D-Ring, 2 Seitentaschen, 2 mit Patte und Drucker verschließbare Gesäßtaschen, Gewebeerstärkung im Gesäßbereich, Hammerschlaufe, 1 geräumige Schenkeltasche mit aufgesetzter Smartphonetasche, doppelte Zollstocktasche, vorgeformtes Bein mit Bewegungsfalte im Kniebereich, Kniepolstertaschen aus Cordura® (Kniepolster 1839 bitte separat bestellen), Multiadapter für BP Holstertaschen 1054 können nachträglich angebracht werden

Größen 44n-64n, 44l-56l, 48s-56s

65% Polyester/35% Baumwolle  
ca. 295 g/m<sup>2</sup>



Industriewäsche-geeignet  
nach ISO 15797

Arbeitshose auch erhältlich in diesen Farben:



1789 555 13  
Königsblau

1789 555 21  
Weiß

1789 555 5032  
Walnuss



1789 555 53  
Dunkelgrau

1789 555 74  
Mittelgrün

1789 555 81  
Rot

PERFORMANCE

In folgenden Farben erhältlich:

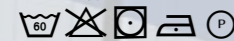


**BP® Latzhose 1791**

Strechträger mit Kunststoff-Steckschnallen, doppelte Latztasche mit Reißverschluss und Taschenklappe, 2 Stifftaschen, hochgezogener Rücken, regulierbare Bundweite, ergonomischer Schnitt, D-Ring, 2 Seitentaschen, 2 mit Patte und Drucker verschließbare Gesäßtaschen, 1 geräumige Schenkeltasche mit aufgesetzter Smartphonetasche, freihängende doppelte Zollstocktasche, Gewebeerstärkung im Gesäßbereich, Hammerschlaufe, vorgeformtes Bein mit Bewegungsfalte im Kniebereich, Kniepolstertaschen aus Cordura® (Kniepolster 1839 bitte separat bestellen), Multiadapter für BP Holstertaschen 1054 können nachträglich angebracht werden

**Größen 44n-64n, 44l-56l, 48s-56s**

**65% Polyester/35% Baumwolle**  
ca. 295 g/m²



**Industriewäsche-geeignet**  
nach ISO 15797



Gleich mitbestellen:  
zertifizierte Kniepolster  
Bestell-Nr. **1839 000 53**

**1791 555 5032** Walnuss

Latzhose auch erhältlich in diesen Farben:



**1791 555 13**  
Königsblau

**1791 555 21**  
Weiß

**1791 555 32**  
Schwarz



**1791 555 53**  
Dunkelgrau

**1791 555 74**  
Mittelgrün

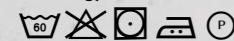
**1791 555 81**  
Rot

**BP® Latzhose 1790**

Strechträger mit Kunststoff-Steckschnallen, doppelte Latztasche mit Reißverschluss und Taschenklappe, 2 Stifftaschen, hochgezogener Rücken, regulierbare Bundweite, ergonomischer Schnitt, D-Ring, 2 Seitentaschen, 2 mit Patte und Drucker verschließbare Gesäßtaschen, 1 geräumige Schenkeltasche mit aufgesetzter Smartphonetasche, freihängende doppelte Zollstocktasche, vorgeformtes Bein mit Bewegungsfalte im Kniebereich

**Größen 44n-64n, 44l-56l, 48s-56s**

**65% Polyester/35% Baumwolle**  
ca. 295 g/m²



**Industriewäsche-geeignet**  
nach ISO 15797



**1790 555 53** Dunkelgrau

Latzhose auch erhältlich in diesen Farben:



**1790 555 13**  
Königsblau

**1790 555 32**  
Schwarz

**Zusatzservice**

Nachträgliche Anbringung von Kniepolstertaschen aus wasserabweisendem Cordura® (Einschub von unten)  
Bestell-Nr. **1088 891 32**

BP® Latzhose  
**1790 555 53**



BPERFORMANCE



In folgenden Farben erhältlich:

**Passende Shirts:** Das richtige Shirt für dich findest du auf den Seiten 114-125.



BP® Thermoweste  
1786 555 32

BP® Arbeitsjacke  
1787 555 53

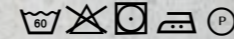


**BP® Shorts 1792**

Doppelter Bundknopf und rückwärtiger Dehnbund für optimalen Sitz, ergonomischer Schnitt, D-Ring, 2 Seitentaschen, 2 mit Patte und Drucker verschließbare Gesäßtaschen, 1 geräumige Schenkeltasche mit aufgesetzter Smartphonetasche, freihängende doppelte Zollstocktasche, Schrittlänge 30 cm

**Größen 44n-60n**

65% Polyester/35% Baumwolle  
ca. 295 g/m<sup>2</sup>



Industriewäsche-geeignet  
nach ISO 15797



1792 555 21 Weiß

Shorts auch erhältlich in diesen Farben:



1792 555 13  
Königsblau

1792 555 32  
Schwarz

1792 555 53  
Dunkelgrau



1792 555 74  
Mittelgrün



1792 555 81  
Rot

**BP® Arbeitsjacke 1787**

Stehkragen, verdeckter Frontreißverschluss, 2 Brusttaschen, mit Klett verschließbare Smartphonetasche auf dem Ärmel, geräumige Seitentaschen, ergonomisch geformte Ärmel mit Bewegungsfalte im Ellbogenbereich, Armliftsystem für mehr Bewegungsfreiheit, Bewegungsfalten im Rückenteil, 3 Innentaschen

**Größen 44/46n-64/66n,  
44/46l-56/58l**

65% Polyester/  
35% Baumwolle  
ca. 295 g/m<sup>2</sup>



Industriewäsche-geeignet  
nach ISO 15797



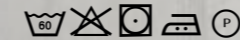
1787 555 32 Schwarz

**BP® Thermoweste 1786**

Wattiert mit wärmendem Thermosteppfutter, Stehkragen, verdeckter Frontreißverschluss, 2 Brusttaschen, geräumige Seitentaschen, Reflexpaspeln, seitliche Stretcheinsätze für mehr Bewegungsfreiheit, verlängerter Rücken, 1 Innentasche

**Größen S-3XL**

Außenmaterial:  
65% Polyester/35% Baumwolle  
Futter: 100% Polyester  
ca. 295 g/m<sup>2</sup>



Industriewäsche-geeignet  
nach ISO 15797



1786 555 81 Rot

Arbeitsjacke auch erhältlich in diesen Farben:



1787 555 13  
Königsblau

1787 555 21  
Weiß

1787 555 5032  
Walnuss



1787 555 53  
Dunkelgrau

1787 555 74  
Mittelgrün

1787 555 81  
Rot



Thermoweste auch erhältlich in diesen Farben:



1786 555 13  
Königsblau

1786 555 21  
Weiß

1786 555 32  
Schwarz



1786 555 53  
Dunkelgrau



1786 555 74  
Mittelgrün

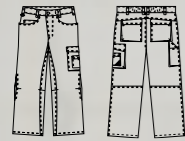
Mach es zu deinem: Infos zum BP Logo-Service findest du auf Seite 22/23.

# Für deine Teamausstattung:

# BPerformance.



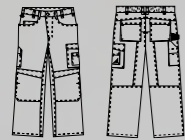
**1788**  
BP® Arbeitshose  
Seite 87



**1788 555 13** Königsblau  
**1788 555 21** Weiß  
**1788 555 32** Schwarz  
**1788 555 53** Dunkelgrau  
**1788 555 74** Mittelgrün  
**1788 555 81** Rot

**1789**  
BP® Arbeitshose  
Seite 87

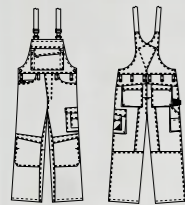
mit Kniepolstertaschen



**1789 555 13** Königsblau  
**1789 555 21** Weiß  
**1789 555 32** Schwarz  
**1789 555 53** Dunkelgrau  
**1789 555 74** Mittelgrün  
**1789 555 81** Rot  
**1789 555 5032** Walnuss

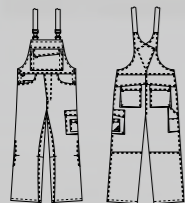
**1791**  
BP® Latzhose  
Seite 88

mit Kniepolstertaschen



**1791 555 13** Königsblau  
**1791 555 21** Weiß  
**1791 555 32** Schwarz  
**1791 555 53** Dunkelgrau  
**1791 555 74** Mittelgrün  
**1791 555 81** Rot  
**1791 555 5032** Walnuss

**1790**  
BP® Latzhose  
Seite 88



**1790 555 13** Königsblau  
**1790 555 32** Schwarz  
**1790 555 53** Dunkelgrau

**1792**  
BP® Shorts  
Seite 90



**1792 555 13** Königsblau  
**1792 555 21** Weiß  
**1792 555 32** Schwarz  
**1792 555 53** Dunkelgrau  
**1792 555 74** Mittelgrün  
**1792 555 81** Rot

**1786**  
BP® Thermoweste  
Seite 91



**1786 555 13** Königsblau  
**1786 555 21** Weiß  
**1786 555 32** Schwarz  
**1786 555 53** Dunkelgrau  
**1786 555 74** Mittelgrün  
**1786 555 81** Rot

**1787**  
BP® Arbeitsjacke  
Seite 91



**1787 555 13** Königsblau  
**1787 555 21** Weiß  
**1787 555 32** Schwarz  
**1787 555 53** Dunkelgrau  
**1787 555 74** Mittelgrün  
**1787 555 81** Rot  
**1787 555 5032** Walnuss

BPERFORMANCE



BP® Arbeitshose  
1609 559 13

- BiColor-Optik
- Besonders leicht und robust
- Schonend zu empfindlichen Oberflächen durch verdeckte Metallteile

Der Verantwortung bewusst: Einen Überblick über das BP Nachhaltigkeitsengagement findest du auf Seite den Seiten 16-21.

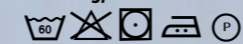
- ✓ schonend zu Oberflächen durch verdeckte Metallteile
- ✓ Reflexstreifen am Bein
- ✓ Kniepolstertaschen

#### BP® Arbeitshose 1609

2 Seitentaschen, Schenkeltasche mit aufgesetzter Smartphone- und Stifttasche, doppelte Zollstocktasche, 1 mit Patte verschließbare Gesäßtasche, reflektierende Paspeln, Kniepolstertaschen (Kniepolster 1839 bitte separat bestellen)

Größen 44n-64n, 44l-56l, 48s-56s

65% Polyester/35% Baumwolle  
ca. 245 g/m<sup>2</sup>



Industriewäsche-geeignet  
nach ISO 15797



Gleich mitbestellen:  
zertifizierte Kniepolster  
Bestell-Nr. 1839 000 53

1609 559 74 Mittelgrün



Arbeitshose auch erhältlich in diesen Farben:



1609 559 13  
Königsblau

1609 559 53  
Dunkelgrau

1609 559 81  
Rot

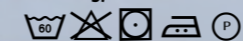
- ✓ flexible Bundweite durch seitliche Stretch-Einsätze
- ✓ schonend zu Oberflächen durch verdeckte Metallteile
- ✓ Kniepolstertaschen

#### BP® Latzhose 1608

Stretchträger mit Kunststoff-Steckschnallen, doppelte Latztasche mit Taschenklappe verschließbar, 2 Stifftaschen, seitliche Stretch-Einsätze, 2 Seitentaschen, Schenkeltasche mit aufgesetzter Smartphone- und Stifttasche, hochgezogener Rücken, doppelte Zollstocktasche, 1 mit Patte verschließbare Gesäßtasche, reflektierende Paspeln, Kniepolstertaschen (Kniepolster 1839 bitte separat bestellen)

Größen 44n-64n, 44l-56l, 48s-56s

65% Polyester/35% Baumwolle  
ca. 245 g/m<sup>2</sup>



Industriewäsche-geeignet  
nach ISO 15797



1608 559 13 Königsblau

Latzhose auch erhältlich in diesen Farben:



1608 559 53  
Dunkelgrau

1608 559 74  
Mittelgrün

1608 559 81  
Rot



Gleich mitbestellen:  
zertifizierte Kniepolster  
Bestell-Nr. 1839 000 53





BP® Shorts  
1611 559 53

**Kennst du deine Größe?** Finde in wenigen Schritten heraus, welche Größe dir perfekt passt. Seite 128/129.



- ✓ oberflächenschonendes Material
- ✓ verstellbare Ärmelbündweiten
- ✓ reflektierende Paspeln

**BP® Arbeitsjacke 1607**

Verdeckter Reißverschluss, 2 mit Patte verschließbare Brusttaschen mit integrierten Stifttaschen, 1 Smartphonetasche mit Reißverschluss auf dem Ärmel, 1 Innentasche, Ärmelbündweite durch Druckknöpfe verstellbar, reflektierende Paspeln

**Größen 44/46n-64/66n,  
44/46l-56/58l**

**65% Polyester/35% Baumwolle  
ca. 245 g/m²**



**Industriewäsche-geeignet  
nach ISO 15797**



1607 559 81 Rot

Arbeitsjacke  
auch erhältlich  
in diesen Farben:



1607 559 13  
Königsblau



1607 559 53  
Dunkelgrau



1607 559 74  
Mittelgrün

- ✓ leicht und robust
- ✓ Gürtelschlaufen
- ✓ funktionale Taschenlösungen

**BP® Shorts 1611**

2 Seitentaschen, Schenkeltasche mit aufgesetzter Smartphone- und Stifttasche, doppelte Zollstocktasche, 1 mit Patte verschließbare Gesäßtasche, Schrittlänge 30 cm

**Größen 44n-60n**

**65% Polyester/35% Baumwolle  
ca. 245 g/m²**



**Industriewäsche-geeignet  
nach ISO 15797**



1611 559 53 Dunkelgrau

Shorts auch erhältlich  
in dieser Farbe:



1611 559 13  
Königsblau

BP WORK & WASH  
COLOR

In folgenden Farben erhältlich:





BP® Arbeitshose  
1605 559 13

- Viel Bewegungsfreiheit durch Stretch-Einsätze
- Besonders leicht und robust
- Schonend zu Oberflächen durch verdeckte Metallteile
- Reflexelemente

Dein Begleiter für draußen: Finde die richtige Jacke für jedes Wetter ab Seite 26.

65% Polyester/35% Baumwolle  
ca. 245 g/m<sup>2</sup>  
Infos zur Textilpflege auf Seite 130/131  
Industriewäsche-geeignet  
nach ISO 15797



1 | BP® Arbeitsjacke  
1602 559 13



2 | BP® Shorts  
1610 559 13

### 1 | BP® Arbeitsjacke 1602

Verdeckte Druckknopfleiste, 2 Brusttaschen mit Patte und Druckknopfverschluss, davon 1 mit integrierter Handytasche und 1 mit integrierter Stifttasche, 2 Seitentaschen, 1 Innentasche, reflektierende Paspeln

Bestell-Nr. 1602 559...

Größen 44/46n-64/66n, 44/46l-56/58l

### 2 | BP® Shorts 1610

Gummizug im Rücken, Bundfalten, 2 Seitentaschen, Schlitzreißverschluss, Zollstocktasche, 1 mit Patte verschließbare Schenkeltasche mit aufgesetzter Handytasche, 1 verschließbare Gesäßtasche, reflektierende Paspeln, Schrittlänge 30 cm

Bestell-Nr. 1610 559...

Größen 44n-60n

### 3 | BP® Arbeitshose 1605

Gummizug im Rücken, Bundfalten, 2 Seitentaschen, Schlitzreißverschluss, Zollstocktasche, 1 mit Patte verschließbare Schenkeltasche mit aufgesetzter Handytasche, 1 verschließbare Gesäßtasche, reflektierende Paspeln

Bestell-Nr. 1605 559...

Größen 44n-64n, 44l-56l

Dunkelblau, Königsblau und Dunkelgrau  
auch in den Größen 48s-56s

### 4 | BP® Latzhose 1604

Stretchträger mit Kunststoff-Steckschnallen, mit Taschenklappe verschließbare Latztasche, 2 Stifttaschen, seitliche Stretch-Einsätze, 2 Seitentaschen, 1 mit Patte verschließbare Schenkeltasche mit aufgesetzter Handytasche, hochgezogener Rücken, Zollstocktasche, 1 verschließbare Gesäßtasche, Schlitzreißverschluss, reflektierende Paspeln

Bestell-Nr. 1604 559...

Größen 44n-64n, 44l-56l

Dunkelblau, Königsblau und Dunkelgrau  
auch in den Größen 48s-56s



3 | BP® Arbeitshose  
1605 559 13



4 | BP® Latzhose  
1604 559 13

In folgenden Farben erhältlich:



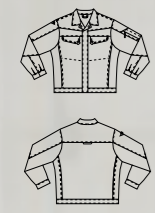
BP WORK & WASH UNI

# Für deine Teamausstattung: BP Work & Wash color.



# BP Work & Wash uni.

**1607**  
BP® Arbeitsjacke  
Seite 97



**1607 559 13** Königsblau  
**1607 559 53** Dunkelgrau  
**1607 559 74** Mittelgrün  
**1607 559 81** Rot

**1602**  
BP® Arbeitsjacke  
Seite 99



**1602 559 10** Dunkelblau  
**1602 559 13** Königsblau  
**1602 559 21** Weiß  
**1602 559 53** Dunkelgrau  
**1602 559 74** Mittelgrün  
**1602 559 81** Rot  
**1602 559 32** Schwarz

**1611**  
BP® Shorts  
Seite 97



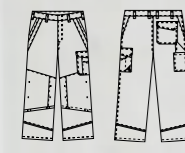
**1611 559 13** Königsblau  
**1611 559 53** Dunkelgrau

**1610**  
BP® Shorts  
Seite 99



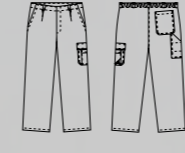
**1610 559 13** Königsblau  
**1610 559 21** Weiß  
**1610 559 53** Dunkelgrau  
**1610 559 74** Mittelgrün

**1609**  
BP® Arbeitshose  
Seite 95



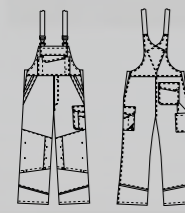
**1609 559 13** Königsblau  
**1609 559 53** Dunkelgrau  
**1609 559 74** Mittelgrün  
**1609 559 81** Rot

**1605**  
BP® Arbeitshose  
Seite 99



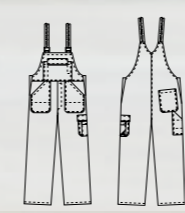
**1605 559 10** Dunkelblau  
**1605 559 13** Königsblau  
**1605 559 21** Weiß  
**1605 559 53** Dunkelgrau  
**1605 559 74** Mittelgrün  
**1605 559 81** Rot  
**1605 559 32** Schwarz

**1608**  
BP® Latzhose  
Seite 95



**1608 559 13** Königsblau  
**1608 559 53** Dunkelgrau  
**1608 559 74** Mittelgrün  
**1608 559 81** Rot

**1604**  
BP® Latzhose  
Seite 99



**1604 559 10** Dunkelblau  
**1604 559 13** Königsblau  
**1604 559 21** Weiß  
**1604 559 53** Dunkelgrau  
**1604 559 74** Mittelgrün  
**1604 559 81** Rot  
**1604 559 32** Schwarz

BP WORK & WASH

BP® Arbeitshose  
1815 720 53

- Robustes & strapazierfähiges Gewebe
- Viel Bewegungsfreiheit durch Stretch-Einsätze
- Extra viel Platz zur Individualisierung
- BiColor in großer Farbauswahl

**Passende Shirts:** Das richtige Shirt für dich findest du auf den Seiten 114-125.

65% Baumwolle/35% Polyester  
ca. 305 g/m<sup>2</sup>  
Infos zur Textilpflege auf Seite 130 u. 133  
Industriewäsche-geeignet  
nach ISO 15797

### 1 | BP® Arbeitsjacke 1454

Verdeckte Druckknopfleiste, 2 verschließbare Brusttaschen, davon 1 mit integrierter Handytasche und 1 mit integrierter Stifftasche, 2 Seitentaschen, 1 verschließbare Innentasche, Ärmelbundweite durch Druckknöpfe verstellbar, Bewegungsfalten im Rücken  
Bestell-Nr. 1454 720...

Größen 44/46-64/66,  
90/94-114/118

### 2 | BP® Arbeitsmantel 1484

3/4-Länge (96 cm), Reverskragen, verdeckte Druckknopfleiste, 1 Brusttasche, 2 Seitentaschen, davon 1 mit zusätzlicher Universaltasche, 1 Innentasche  
Bestell-Nr. 1484 700...

Größen 44/46-64/66

### 3 | BP® Weste 1461

Verdeckte Druckknopfleiste, 2 verschließbare Brusttaschen, davon 1 mit integrierter Handytasche und 1 mit integrierter Stifftasche, 2 Seitentaschen, 1 verschließbare Innentasche, Bewegungsfalten im Rücken, Rückenpasse mit Aufhänger  
Bestell-Nr. 1461 720...

Größen S-3XL

### 4 | BP® Arbeitshose 1815

Jeansform mit Sattel, Gürtelschlaufen, D-Ring, 2 Seitentaschen, 2 verschließbare Schenkeltaschen, davon 1 mit aufgesetzter Handytasche und 1 mit integrierter Zollstocktasche, 2 mit Patte und Drucker verschließbare Gesäßtaschen (Halbtresor), Kniepolstertaschen aus Grundware (Kniepolster 1839 bitte separat bestellen)  
Bestell-Nr. 1815 720...

Größen 44-64, 90-114, 24-28

### 5 | BP® Latzhose 1844

Stretchträger, doppelte Latztasche, D-Ring, 2 Stifftaschen, Schlitzreißverschluss, 2 Seitentaschen, Bundweite durch verstellbaren Stretchkeil BP Flex regulierbar, 2 verschließbare Schenkeltaschen, davon 1 mit aufgesetzter Handytasche und 1 mit integrierter Zollstocktasche, 1 mit Patte und Drucker verschließbare Gesäßtasche (Halbtresor), Kniepolstertaschen aus Grundware (Kniepolster 1839 bitte separat bestellen)  
Bestell-Nr. 1844 720...

Größen 44-64, 90-114, 24-28



1 | BP® Arbeitsjacke 1454



2 | BP® Arbeitsmantel 1484



3 | BP® Weste 1461



4 | BP® Arbeitshose 1815



Gleich mitbestellen:  
zertifizierte Kniepolster  
Bestell-Nr. 1839 000 53



5 | BP® Latzhose 1844



feel the difference

BP PROFIL

In folgenden Farben erhältlich:



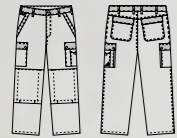
# Für deine Teamausstattung:

# BP Profil.



**1815**  
BP® Arbeitshose  
Seite 103

mit Kniepolstertaschen



**1815 720 10**  
Dunkelblau/Königsblau



**1815 720 53**  
Dunkelgrau/Rot



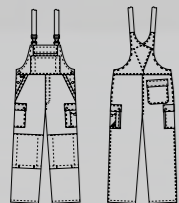
**1815 720 113**  
Königsblau/Dunkelblau



**1815 720 153**  
Dunkelgrau/Dunkelblau

**1844**  
BP® Latzhose  
Seite 103

mit Kniepolstertaschen



**1844 720 10**  
Dunkelblau/Königsblau



**1844 720 53**  
Dunkelgrau/Rot

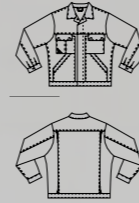


**1844 720 113**  
Königsblau/Dunkelblau



**1844 720 153**  
Dunkelgrau/Dunkelblau

**1454**  
BP® Arbeitsjacke  
Seite 103



**1454 720 10**  
Dunkelblau/Königsblau



**1454 720 53**  
Dunkelgrau/Rot

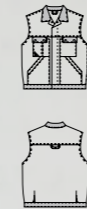


**1454 720 113**  
Königsblau/Dunkelblau



**1454 720 153**  
Dunkelgrau/Dunkelblau

**1461**  
BP® Weste  
Seite 103



**1461 720 10**  
Dunkelblau/Königsblau



**1461 720 53**  
Dunkelgrau/Rot

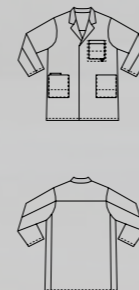


**1461 720 113**  
Königsblau/Dunkelblau



**1461 720 153**  
Dunkelgrau/Dunkelblau

**1484**  
BP® Arbeitsmantel  
Seite 103



**1484 700 10**  
Dunkelblau/Königsblau



**1484 700 53**  
Dunkelgrau/Rot



**1484 700 113**  
Königsblau/Dunkelblau



**1484 700 153**  
Dunkelgrau/Dunkelblau

BP PROFIL



BP® Latzhose  
1487 720 32

- Angenehmes Tragegefühl durch hohen Baumwollanteil
- Hohe Formstabilität
- Große Farbauswahl

Mach es zu deinem: Infos zum BP Logo-Service findest du auf Seite 22/23.

### 1| BP® Arbeitsjacke 1479

Verdeckte Druckknopfleiste, 2 Brusttaschen mit Patte und Druckknopfverschluss, davon 1 mit integrierter Handytasche und 1 mit integrierter Stifftasche, 2 Seitentaschen, 1 verschließbare Innentasche, Ärmelbundweite durch Druckknöpfe verstellbar, Bewegungsfalten im Rücken, Rückenpasse  
Bestell-Nr. **1479 720...**

**Größen 44/46-64/66, 90/94-114/118**

Dunkelblau und Königsblau auch in Größe **24/25-28/29**

### 2| BP® Arbeitshose 1469

Gummizug im Rücken, Bundfalten, 2 Seitentaschen, 1 verschließbare Gesäßtasche mit Verstärkung, doppelte Zollstocktasche  
Bestell-Nr. **1469 720...**

**Größen 44-64, 90-114**

Dunkelblau und Königsblau auch in Größe **24-29**

### 3| BP® Arbeitshose 1477

Gummizug im Rücken, Bundfalten, 2 Seitentaschen, 1 verschließbare Gesäßtasche mit Verstärkung, 2 Schenkeltaschen, davon 1 mit aufgesetzter Handytasche und 1 mit integrierter Zollstocktasche  
Bestell-Nr. **1477 720...**

**Größen 44-64, 90-114**

### 4| BP® Arbeitshose 1493

Jeansform, D-Ring, 2 Seitentaschen, 2 Schenkeltaschen, davon 1 mit aufgesetzter Handytasche und 1 mit integrierter Zollstocktasche, 2 mit Patte und Drucker verschließbare Gesäßtaschen (Halbtresor), Kniepolstertaschen aus wasser- und schmutzabweisendem Cordura® (Kniepolster 1839 bitte separat bestellen)  
Bestell-Nr. **1493 720...**

**Größen 44-64, 90-114, 24-28**

### 5| BP® Arbeitsmantel 1302

3/4-Länge (96 cm), verdeckte Druckknopfleiste, 1 Brusttasche, 2 Seitentaschen, davon 1 mit zusätzlicher Universaltasche, 1 Innentasche  
Bestell-Nr. **1302 700...**

**Größen 44/46-64/66**

65% Baumwolle/35% Polyester, ca. 215 g/m<sup>2</sup>

### 6| BP® Latzhose 1409

Strechträger mit Kunststoff-Steckschnallen, doppelte Latztasche, davon 1 mit verdecktem Reißverschluss, 2 Stifftaschen, 2 aufgesetzte Seitentaschen, 1 verschließbare Gesäßtasche, doppelte Zollstocktasche, stabiler Schlitzreißverschluss, hochgezogener Rücken, Bundweite durch verstellbaren Stretchkeil BP Flex regulierbar  
Bestell-Nr. **1409 720...**

**Größen 44-64, 90-114**

Dunkelblau und Königsblau auch in Größe **24-29**

### 7| BP® Latzhose 1487

Strechträger mit Kunststoff-Steckschnallen, doppelte Latztasche, davon 1 mit verdecktem Reißverschluss, 2 Stifftaschen, D-Ring, 2 eingearbeitete Seitentaschen, 1 mit Patte und Drucker verschließbare Gesäßtasche (Halbtresor), 2 Schenkeltaschen, davon 1 mit aufgesetzter Handytasche und 1 mit integrierter Zollstocktasche, Bundweite durch verstellbaren Stretchkeil BP Flex regulierbar, Kniepolstertaschen aus wasser- und schmutzabweisendem Cordura® (Kniepolster 1839 bitte separat bestellen)  
Bestell-Nr. **1487 720...**

**Größen 44-64, 90-114, 24-28**

65% Baumwolle/35% Polyester  
ca. 305 g/m<sup>2</sup>  
Infos zur Textilpflege auf Seite 130  
Industriewäsche-geeignet  
nach ISO 15797



1| BP® Arbeitsjacke  
1479 720 53



2| BP® Arbeitshose 1469 720 53

- ✓ Gummizug im Rücken



3| BP® Arbeitshose 1477 720 53

- ✓ Gummizug im Rücken
- ✓ 2 Schenkeltaschen



4| BP® Arbeitshose 1493 720 53

Gleich mitbestellen:  
zertifizierte Kniepolster  
Bestell-Nr. **1839 000 53**



- ✓ 2 Schenkeltaschen
- ✓ Kniepolstertaschen

5| BP® Arbeitsmantel 1302 700 53



- ✓ Gewebegewicht ca. 215 g/m<sup>2</sup>

6| BP® Latzhose 1409 720 53



7| BP® Latzhose 1487 720 53

- ✓ 2 Schenkeltaschen
- ✓ Kniepolstertaschen

Gleich mitbestellen:  
zertifizierte Kniepolster  
Bestell-Nr. **1839 000 53**



In folgenden Farben erhältlich:



BP COTTON PLUS

# Für deine Teamausstattung:

# BP Cotton Plus.



**1469**  
BP® Arbeitshose  
Seite 107



**1469 720 10** Dunkelblau  
**1469 720 13** Königsblau  
**1469 720 44** Sand  
**1469 720 53** Dunkelgrau  
**1469 720 74** Mittelgrün

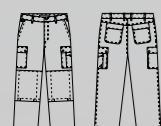
**1477**  
BP® Arbeitshose  
Seite 107



**1477 720 10** Dunkelblau  
**1477 720 13** Königsblau  
**1477 720 44** Sand  
**1477 720 53** Dunkelgrau  
**1477 720 32** Schwarz

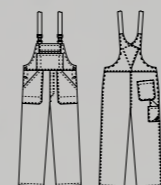
**1493**  
BP® Arbeitshose  
Seite 107

mit Kniepolstertaschen



**1493 720 10** Dunkelblau  
**1493 720 13** Königsblau  
**1493 720 44** Sand  
**1493 720 53** Dunkelgrau  
**1493 720 74** Mittelgrün  
**1493 720 32** Schwarz

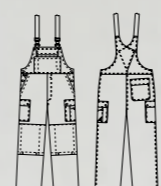
**1409**  
BP® Latzhose  
Seite 107



**1409 720 10** Dunkelblau  
**1409 720 13** Königsblau  
**1409 720 44** Sand  
**1409 720 53** Dunkelgrau  
**1409 720 74** Mittelgrün

**1487**  
BP® Latzhose  
Seite 107

mit Kniepolstertaschen



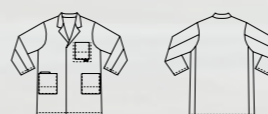
**1487 720 10** Dunkelblau  
**1487 720 13** Königsblau  
**1487 720 44** Sand  
**1487 720 53** Dunkelgrau  
**1487 720 74** Mittelgrün  
**1487 720 32** Schwarz

**1479**  
BP® Arbeitsjacke  
Seite 107



**1479 720 10** Dunkelblau  
**1479 720 13** Königsblau  
**1479 720 44** Sand  
**1479 720 53** Dunkelgrau  
**1479 720 74** Mittelgrün  
**1479 720 32** Schwarz

**1302**  
BP® Arbeitsmantel  
Seite 107



**1302 700 13** Königsblau  
**1302 700 44** Sand  
**1302 700 53** Dunkelgrau  
**1302 700 74** Mittelgrün



BP® Arbeitshose  
1486 060 10

- Angenehmes Tragegefühl und besonders atmungsaktiv durch 100% Baumwolle

- Einlaufstabil
- Große Farbauswahl
- Vielseitige Taschenlösungen

**Der Verantwortung bewusst:** Einen Überblick über das BP Nachhaltigkeitsengagement findest du auf den Seiten 16-21.



### BP® Arbeitshose 1473

Gummizug im Rücken, Bundfalten, Schlitzreißverschluss, 2 Seitentaschen, doppelte Zollstocktasche, 1 verschließbare Gesäßtasche

Größen 42-64, 90-114, 24-29

100% Baumwolle

ca. 300 g/m<sup>2</sup>

Industriewäsche-Tauglichkeit <sup>1</sup>



1473 060 13 Königsblau

Infos zur Textilpflege auf Seite 130.

Gleich mitbestellen:  
zertifizierte Kniepolster  
Bestell-Nr.  
1839 000 53



1486 060 53 Dunkelgrau

### BP® Arbeitshose 1486

Gummizug im Rücken, Bundfalten, Schlitzreißverschluss, 1 Schenkeltasche mit aufgesetzter verschließbarer Handytasche, 2 Seitentaschen, doppelte Zollstocktasche, 1 verschließbare Gesäßtasche, Kniepolstertaschen (Kniepolster 1839 bitte separat bestellen)

Größen 42-64, 90-114, 24-29

100% Baumwolle

ca. 300 g/m<sup>2</sup>

Industriewäsche-Tauglichkeit <sup>1</sup>



Arbeitshose auch erhältlich in diesen Farben:



1473 060 10  
Dunkelblau

1473 060 21  
Weiß

1473 060 44  
Sand



1473 060 74  
Mittelgrün



1473 060 81  
Rot

Arbeitshose auch erhältlich in diesen Farben:



1486 060 10  
Dunkelblau

1486 060 13  
Königsblau

1486 060 21  
Weiß



1486 060 44  
Sand



1486 060 74  
Mittelgrün



1486 060 81  
Rot

In folgenden Farben erhältlich:



BP BASIC

<sup>1</sup> Nähere Infos zur Industriewäsche-Tauglichkeit findest du auf Seite 134.

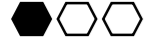


**BP® Latzhose 1413**

Stoffträger mit Gummeinsatz, Kunststoff-Steckschnallen, doppelte Latztasche, davon 1 mit verdecktem Reißverschluss, 1 Stifftasche, 2 Seitentaschen, 1 verschließbare Gesäßtasche, doppelte Zollstocktasche, Schlitzreißverschluss, hochgezogener Rücken, verstellbare Bundweite

Größen 44-64, 90-114, 24-29

100% Baumwolle  
ca. 300 g/m<sup>2</sup>  
Industriewäsche-Tauglichkeit <sup>1</sup>



1413 060 74 Mittelgrün

Infos zur Textilpflege auf Seite 130.

Latzhose auch erhältlich in diesen Farben:



1413 060 10 Dunkelblau  
1413 060 13 Königsblau  
1413 060 21 Weiß



1413 060 44 Sand  
1413 060 81 Rot

Latzhose auch erhältlich in diesen Farben:



1482 060 10 Dunkelblau  
1482 060 13 Königsblau  
1482 060 21 Weiß



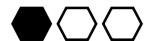
1482 060 44 Sand  
1482 060 53 Dunkelgrau  
1482 060 74 Mittelgrün

**BP® Latzhose 1482**

Stoffträger mit Gummeinsatz, Kunststoff-Steckschnallen, doppelte Latztasche, davon 1 mit verdecktem Reißverschluss, 1 Stifftasche, 1 Schenkeltasche mit aufgesetzter verschließbarer Handytasche, 2 Seitentaschen, 1 verschließbare Gesäßtasche, doppelte Zollstocktasche, Schlitzreißverschluss, hochgezogener Rücken, verstellbare Bundweite, Kniepolstertaschen (Kniepolster 1839 bitte separat bestellen)

Größen 44-64, 90-114, 24-29

100% Baumwolle  
ca. 300 g/m<sup>2</sup>  
Industriewäsche-Tauglichkeit <sup>1</sup>



1482 060 81 Rot

Gleich mitbestellen:  
zertifizierte Kniepolster  
Bestell-Nr.  
1839 000 53

**BP® Overall 1416**

2-Wege-Reißverschluss, 2 Brusttaschen mit Reißverschluss, 2 Seitentaschen, 1 verschließbare Gesäßtasche, doppelte Zollstocktasche, 1 Ärmeltasche, verstellbarer Gummizug im Rücken, Ärmelbundweite und Fußweite durch Druckknöpfe verstellbar

Größen 44/46-64/66, 90/94-114/118

100% Baumwolle, ca. 260 g/m<sup>2</sup>  
Industriewäsche-Tauglichkeit <sup>1</sup>



1416 010 13 Königsblau

Overall auch erhältlich in dieser Farbe:



1416 010 21 Weiß  
1416 010 32 Schwarz  
1416 010 81 Rot

**BP® Arbeitsjacke 1485**

Verdeckte Druckknopfleiste, 2 Brusttaschen mit Patte und Druckknopfverschluss, davon 1 mit integrierter Handytasche und 1 mit integrierter Stifftasche, 1 Innentasche

Größen 44/46-64/66, 90/94-114/118, 24/25-28/29

100% Baumwolle, ca. 300 g/m<sup>2</sup>  
Industriewäsche-Tauglichkeit <sup>1</sup>



1485 060 10 Dunkelblau

Arbeitsjacke auch erhältlich in diesen Farben:



1485 060 13 Königsblau  
1485 060 21 Weiß  
1485 060 44 Sand



1485 060 53 Dunkelgrau  
1485 060 74 Mittelgrün  
1485 060 81 Rot

**BP® Arbeitsmantel 1310**

3/4-Länge (96 cm), verdeckte Knopfleiste, 1 Brusttasche, 2 Seitentaschen, davon 1 mit Universaltasche, 1 Innentasche

Größen 44/46-64/66

100% Baumwolle, ca. 230 g/m<sup>2</sup>  
Industriewäsche-Tauglichkeit <sup>1</sup>



1310 150 53 Dunkelgrau

Arbeitsmantel auch erhältlich in diesen Farben:



1310 150 13 Königsblau  
1310 150 21 Weiß

In folgenden Farben erhältlich:



BP BASIC



# BP SHIRTS

BP SHIRTS

Bierbaum-Proenen. Seit 1788.

# BP SHIRTS

## MIT STRETCH SPACE-DYED + UNI



- ✓ schmale Passform
- ✓ Space-Dyed-Material für sportliche Zweifarbigkeit

### Industriewäsche-Tauglichkeit<sup>1</sup>



- 21 Space Weiß
- 178 Space New green
- 400 Space Falke
- 81 Space Rot
- 73 Space Oliv
- 110 Space Blau
- 21 Weiß
- 81 Rot
- 400 Falke
- 810 Curry
- 73 Oliv
- 116 Azurblau
- 110 Nachtblau
- 56 Anthrazit
- 32 Schwarz



### BP® Damenshirt 1715

1/2 Arm, Rundhals, Länge 62 cm  
 Bestell-Nr. **1715 234 21** Weiß  
 Bestell-Nr. **1715 234 32** Schwarz  
 Bestell-Nr. **1715 234 56** Anthrazit  
 Bestell-Nr. **1715 234 73** Oliv  
 Bestell-Nr. **1715 234 81** Rot  
 Bestell-Nr. **1715 234 110** Nachtblau  
 Bestell-Nr. **1715 234 116** Azurblau  
 Bestell-Nr. **1715 234 400** Falke  
 Bestell-Nr. **1715 234 810** Curry

**97% Baumwolle/3% Elasthan**

Bestell-Nr. **1715 235 21** Space Weiß  
 Bestell-Nr. **1715 235 73** Space Oliv  
 Bestell-Nr. **1715 235 81** Space Rot  
 Bestell-Nr. **1715 235 110** Space Blau  
 Bestell-Nr. **1715 235 178** Space New green  
 Bestell-Nr. **1715 235 400** Space Falke

**85% Baumwolle/12% Polyester/3% Elasthan**

Größen XS-2XL

ca. 170 g/m<sup>2</sup>, Weiß: ca. 190 g/m<sup>2</sup>



Weiß uni:

### BP® T-Shirt für Sie & Ihn 1714

1/2 Arm, Rundhals, Länge 70 cm  
 Bestell-Nr. **1714 234 21** Weiß  
 Bestell-Nr. **1714 234 32** Schwarz  
 Bestell-Nr. **1714 234 56** Anthrazit  
 Bestell-Nr. **1714 234 73** Oliv  
 Bestell-Nr. **1714 234 81** Rot  
 Bestell-Nr. **1714 234 110** Nachtblau  
 Bestell-Nr. **1714 234 116** Azurblau  
 Bestell-Nr. **1714 234 400** Falke  
 Bestell-Nr. **1714 234 810** Curry

**97% Baumwolle/3% Elasthan**

Bestell-Nr. **1714 235 21** Space Weiß  
 Bestell-Nr. **1714 235 73** Space Oliv  
 Bestell-Nr. **1714 235 81** Space Rot  
 Bestell-Nr. **1714 235 110** Space Blau  
 Bestell-Nr. **1714 235 178** Space New green  
 Bestell-Nr. **1714 235 400** Space Falke

**85% Baumwolle/12% Polyester/3% Elasthan**

Größen XS-4XL

ca. 170 g/m<sup>2</sup>, Weiß: ca. 190 g/m<sup>2</sup>

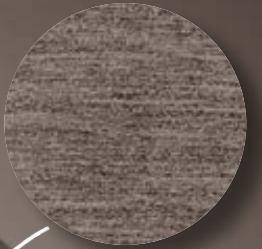


Weiß uni:

Industriewäsche-Tauglichkeit<sup>1</sup>



- ✓ schmale Passform
- ✓ Space-Dyed-Material für sportliche Zweifarbigkeit



- ✓ schmale Passform



### Industriewäsche-Tauglichkeit<sup>1</sup>



- 21 Space Weiß
- 178 Space New green
- 400 Space Falke
- 81 Space Rot
- 73 Space Oliv
- 110 Space Blau
- 21 Weiß
- 81 Rot
- 400 Falke
- 810 Curry
- 73 Oliv
- 116 Azurblau
- 110 Nachtblau
- 56 Anthrazit
- 32 Schwarz



### BP® Poloshirt für Sie & Ihn 1712

1/2 Arm, Polokragen mit Knopfleiste, Länge 70 cm  
 Bestell-Nr. **1712 230 21** Weiß  
 Bestell-Nr. **1712 230 32** Schwarz  
 Bestell-Nr. **1712 230 56** Anthrazit  
 Bestell-Nr. **1712 230 73** Oliv  
 Bestell-Nr. **1712 230 81** Rot  
 Bestell-Nr. **1712 230 110** Nachtblau  
 Bestell-Nr. **1712 230 116** Azurblau  
 Bestell-Nr. **1712 230 400** Falke  
 Bestell-Nr. **1712 230 810** Curry

**97% Baumwolle/3% Elasthan**

Bestell-Nr. **1712 232 21** Space Weiß  
 Bestell-Nr. **1712 232 73** Space Oliv  
 Bestell-Nr. **1712 232 81** Space Rot  
 Bestell-Nr. **1712 232 110** Space Blau  
 Bestell-Nr. **1712 232 178** Space New green  
 Bestell-Nr. **1712 232 400** Space Falke

**85% Baumwolle/12% Polyester/3% Elasthan**

Größen XS-4XL

ca. 195 g/m<sup>2</sup>



- 21 Space Weiß
- 178 Space New green
- 400 Space Falke
- 81 Space Rot
- 73 Space Oliv
- 110 Space Blau
- 21 Weiß
- 81 Rot
- 400 Falke
- 810 Curry
- 73 Oliv
- 116 Azurblau
- 110 Nachtblau
- 56 Anthrazit
- 32 Schwarz

<sup>1</sup> Nähere Infos zur Industriewäsche-Tauglichkeit findest du auf Seite 134.

BP® Sweatshirt für Sie & Ihn 1720  
Schlanke Silhouette, Langarm, Rundhals,  
Ärmel- und Saumbündchen, Länge 70 cm  
Bestell-Nr. 1720 293 21 Weiß  
Bestell-Nr. 1720 293 32 Schwarz  
Bestell-Nr. 1720 293 56 Anthrazit  
Bestell-Nr. 1720 293 73 Oliv  
Bestell-Nr. 1720 293 81 Rot  
Bestell-Nr. 1720 293 110 Nachtblau  
Bestell-Nr. 1720 293 116 Azurblau  
Bestell-Nr. 1720 293 400 Falke

Bestell-Nr. 1720 294 21 Space Weiß  
Bestell-Nr. 1720 294 73 Space Oliv  
Bestell-Nr. 1720 294 81 Space Rot  
Bestell-Nr. 1720 294 400 Space Falke

space-dyed

Größen XS-4XL

60% Baumwolle/40% Polyester,  
ca. 280 g/m²



Industriewäsche-Tauglichkeit\*



- ✓ schmale Passform
- ✓ Space-Dyed-Material für sportliche Zweifarbigkeit



21 Space Weiß

400 Space Falke

81 Space Rot

73 Space Oliv

21 Weiß

81 Rot

400 Falke

73 Oliv

116 Azurblau

110 Nachtblau

56 Anthrazit

32 Schwarz

# BP SWEATSHIRTS MIT STRETCH SPACE-DYED + UNI



BP® Sweatshirt  
für Sie & Ihn  
1720 293 400

BP SHIRTS

# BP SHIRTS

## INDUSTRIEWÄSCHE-GEEIGNET NACH ISO 15797



**BP® T-Shirt für Sie & Ihn 1618**  
1/2 Arm, V-Ausschnitt, Schulter-  
verstärkung, Länge 70 cm  
Bestell-Nr. **1618 171 21** Weiß  
**Größen XS-4XL**

**50% Baumwolle/  
50% Polyester, ca. 180 g/m<sup>2</sup>**  
  
**Industriewäsche-geeignet  
nach ISO 15797**



**BP® Langarmpoloshirt  
für Sie & Ihn 1628**  
Langarm, Polokragen mit verdeckter  
Druckknopfleiste, Schulterverstärkung,  
Ärmelbündchen, Länge 70 cm  
Bestell-Nr. **1628 181 21** Weiß  
**Größen XS-4XL**

**50% Baumwolle/  
50% Polyester, ca. 220 g/m<sup>2</sup>**  
  
**Industriewäsche-geeignet  
nach ISO 15797**

**BP® T-Shirt für Sie & Ihn 1621**  
1/2 Arm, Rundhals, Schulterverstärkung,  
Länge 70 cm  
Bestell-Nr. **1621 171 13** Königsblau (Größen XS-6XL)  
Bestell-Nr. **1621 171 21** Weiß (Größen 2XS-8XL)  
Bestell-Nr. **1621 171 32** Schwarz (Größen XS-6XL)  
Bestell-Nr. **1621 171 47** Ecru (Größen S-3XL)  
Bestell-Nr. **1621 171 51** Hellgrau (Größen XS-6XL)  
Bestell-Nr. **1621 171 53** Dunkelgrau (Größen XS-6XL)  
Bestell-Nr. **1621 171 56** Anthrazit (Größen XS-3XL)  
Bestell-Nr. **1621 171 74** Mittelgrün (Größen XS-6XL)  
Bestell-Nr. **1621 171 81** Rot (Größen XS-6XL)  
Bestell-Nr. **1621 171 82** Bordeaux (Größen XS-6XL)  
Bestell-Nr. **1621 171 85** Orange (Größen XS-6XL)  
Bestell-Nr. **1621 171 110** Nachtblau (Größen XS-6XL)

**50% Baumwolle/50% Polyester,  
ca. 180 g/m<sup>2</sup>**  
  
**Industriewäsche-geeignet  
nach ISO 15797**



- 82 Bordeaux
- 81 Rot
- 85 Orange
- 47 Ecru
- 74 Mittelgrün
- 13 Königsblau
- 110 Nachtblau
- 21 Weiß
- 51 Hellgrau
- 53 Dunkelgrau
- 56 Anthrazit
- 32 Schwarz



BP SHIRTS

**BP® Poloshirt für Sie & Ihn 1612**

1/2 Arm, Polokragen mit Knopfleiste, Schulterverstärkung, 1 Brusttasche, Länge 70 cm

- |   |                  |
|---|------------------|
| Bestell-Nr. <b>1612 181 11</b> Hellblau   | (Größen 2XS-6XL) |
| Bestell-Nr. <b>1612 181 13</b> Königsblau | (Größen XS-6XL)  |
| Bestell-Nr. <b>1612 181 21</b> Weiß       | (Größen 2XS-6XL) |
| Bestell-Nr. <b>1612 181 32</b> Schwarz    | (Größen XS-6XL)  |
| Bestell-Nr. <b>1612 181 47</b> Ecru       | (Größen XS-4XL)  |
| Bestell-Nr. <b>1612 181 51</b> Hellgrau   | (Größen XS-6XL)  |
| Bestell-Nr. <b>1612 181 53</b> Dunkelgrau | (Größen XS-6XL)  |
| Bestell-Nr. <b>1612 181 56</b> Anthrazit  | (Größen XS-4XL)  |
| Bestell-Nr. <b>1612 181 74</b> Mittelgrün | (Größen XS-6XL)  |
| Bestell-Nr. <b>1612 181 78</b> Hellgrün   | (Größen XS-4XL)  |
| Bestell-Nr. <b>1612 181 81</b> Rot        | (Größen XS-6XL)  |
| Bestell-Nr. <b>1612 181 82</b> Bordeaux   | (Größen XS-6XL)  |
| Bestell-Nr. <b>1612 181 85</b> Orange     | (Größen XS-6XL)  |
| Bestell-Nr. <b>1612 181 86</b> Gelb       | (Größen XS-4XL)  |
| Bestell-Nr. <b>1612 181 110</b> Nachtblau | (Größen XS-6XL)  |
| Bestell-Nr. <b>1612 181 111</b> Ocean     | (Größen XS-4XL)  |
| Bestell-Nr. <b>1612 181 116</b> Azurblau  | (Größen XS-4XL)  |
| Bestell-Nr. <b>1612 181 182</b> Brombeere | (Größen XS-4XL)  |
| Bestell-Nr. <b>1612 181 188</b> Coral     | (Größen XS-4XL)  |

50% Baumwolle/50% Polyester, ca. 220 g/m<sup>2</sup>



Industriewäsche-geeignet nach ISO 15797



- 188 Coral
- 81 Rot
- 182 Brombeere
- 82 Bordeaux
- 85 Orange
- 86 Gelb
- 47 Ecru
- 78 Hellgrün
- 74 Mittelgrün
- 111 Ocean
- 11 Hellblau
- 116 Azurblau
- 13 Königsblau
- 110 Nachtblau
- 21 Weiß
- 51 Hellgrau
- 53 Dunkelgrau
- 56 Anthrazit
- 32 Schwarz



- 81 Rot
- 82 Bordeaux
- 74 Mittelgrün
- 13 Königsblau
- 110 Nachtblau
- 21 Weiß
- 51 Hellgrau
- 53 Dunkelgrau

**BP® Poloshirt für Sie & Ihn 1625**

1/2 Arm, Polokragen mit verdeckter Druckknopfleiste, Schulterverstärkung, Länge 70 cm

- |   |                  |
|---|------------------|
| Bestell-Nr. <b>1625 181 13</b> Königsblau | (Größen XS-6XL)  |
| Bestell-Nr. <b>1625 181 21</b> Weiß       | (Größen 2XS-6XL) |
| Bestell-Nr. <b>1625 181 51</b> Hellgrau   | (Größen 2XS-6XL) |
| Bestell-Nr. <b>1625 181 53</b> Dunkelgrau | (Größen 2XS-6XL) |
| Bestell-Nr. <b>1625 181 74</b> Mittelgrün | (Größen XS-6XL)  |
| Bestell-Nr. <b>1625 181 81</b> Rot        | (Größen XS-6XL)  |
| Bestell-Nr. <b>1625 181 82</b> Bordeaux   | (Größen 2XS-6XL) |
| Bestell-Nr. <b>1625 181 110</b> Nachtblau | (Größen 2XS-6XL) |

50% Baumwolle/50% Polyester, ca. 220 g/m<sup>2</sup>



Industriewäsche-geeignet nach ISO 15797



- 188 Coral
- 81 Rot
- 182 Brombeere
- 82 Bordeaux
- 78 Hellgrün
- 111 Ocean
- 11 Hellblau
- 116 Azurblau
- 13 Königsblau
- 110 Nachtblau
- 21 Weiß
- 51 Hellgrau
- 56 Anthrazit
- 32 Schwarz

**BP® Damen-Poloshirt 1648**

1/2 Arm, Polokragen mit Knopfleiste, Schulterverstärkung, Länge 64 cm

- |   |              |
|---|--------------|
| Bestell-Nr. <b>1648 181 11</b> Hellblau   | (Gr. XS-4XL) |
| Bestell-Nr. <b>1648 181 13</b> Königsblau | (Gr. XS-2XL) |
| Bestell-Nr. <b>1648 181 21</b> Weiß       | (Gr. XS-6XL) |
| Bestell-Nr. <b>1648 181 32</b> Schwarz    | (Gr. XS-4XL) |
| Bestell-Nr. <b>1648 181 51</b> Hellgrau   | (Gr. XS-2XL) |
| Bestell-Nr. <b>1648 181 56</b> Anthrazit  | (Gr. XS-2XL) |
| Bestell-Nr. <b>1648 181 78</b> Hellgrün   | (Gr. XS-2XL) |
| Bestell-Nr. <b>1648 181 81</b> Rot        | (Gr. XS-2XL) |
| Bestell-Nr. <b>1648 181 82</b> Bordeaux   | (Gr. XS-4XL) |
| Bestell-Nr. <b>1648 181 110</b> Nachtblau | (Gr. XS-2XL) |
| Bestell-Nr. <b>1648 181 111</b> Ocean     | (Gr. XS-2XL) |
| Bestell-Nr. <b>1648 181 116</b> Azurblau  | (Gr. XS-2XL) |
| Bestell-Nr. <b>1648 181 182</b> Brombeere | (Gr. XS-2XL) |
| Bestell-Nr. <b>1648 181 188</b> Coral     | (Gr. XS-2XL) |

50% Baumwolle/50% Polyester, ca. 220 g/m<sup>2</sup>



Industriewäsche-geeignet nach ISO 15797



51 Hellgrau  
21 Weiß  
110 Nachtblau



**BP® Langarmshirt für Sie & Ihn 1620**

Langarm, Rundhals, Ärmelbündchen, Schulterverstärkung, Länge 70 cm

Bestell-Nr. **1620 171 21** Weiß  
Bestell-Nr. **1620 171 51** Hellgrau  
Bestell-Nr. **1620 171 110** Nachtblau

**Größen XS-4XL**

**50% Baumwolle/50% Polyester,**  
ca. 180 g/m<sup>2</sup>



**Industriewäsche-geeignet**  
nach ISO 15797

**BP® Sweatshirt für Sie & Ihn 1623**

Langarm, Rundhals, Ärmel- und Saumbündchen, Schulterverstärkung, Länge 70 cm

Bestell-Nr. **1623 193 13** Königsblau (Größen XS-3XL)  
Bestell-Nr. **1623 193 21** Weiß (Größen XS-4XL)  
Bestell-Nr. **1623 193 32** Schwarz (Größen XS-3XL)  
Bestell-Nr. **1623 193 47** Ecru (Größen S-3XL)  
Bestell-Nr. **1623 193 51** Hellgrau (Größen XS-3XL)  
Bestell-Nr. **1623 193 53** Dunkelgrau (Größen XS-3XL)  
Bestell-Nr. **1623 193 74** Mittelgrün (Größen S-3XL)  
Bestell-Nr. **1623 193 81** Rot (Größen XS-3XL)  
Bestell-Nr. **1623 193 82** Bordeaux (Größen XS-3XL)  
Bestell-Nr. **1623 193 110** Nachtblau (Größen XS-3XL)

**55% Baumwolle/45% Polyester,**  
ca. 320 g/m<sup>2</sup>



**Industriewäsche-geeignet**  
nach ISO 15797



110 Nachtblau  
21 Weiß



**BP® Sweatjacke für Sie & Ihn 1627**

Langarm, hoher Kragen, Reißverschluss, Kängurutaschen, Ärmel- und Saumbündchen, Schulterverstärkung, Länge 70 cm

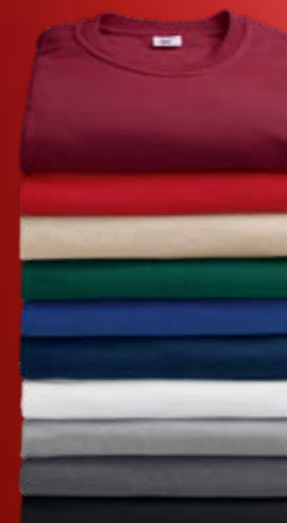
Bestell-Nr. **1627 193 21** Weiß  
Bestell-Nr. **1627 193 110** Nachtblau

**Größen XS-3XL**

**55% Baumwolle/45% Polyester,**  
ca. 320 g/m<sup>2</sup>



**Industriewäsche-geeignet**  
nach ISO 15797



82 Bordeaux  
81 Rot  
47 Ecru  
74 Mittelgrün  
13 Königsblau  
110 Nachtblau  
21 Weiß  
51 Hellgrau  
53 Dunkelgrau  
32 Schwarz

# Ergänze dein Outfit.

## 1| BP® Kniepolster 1839 000 53

Zubehör in BP Qualität: Der BP Kniepolster erfüllt alle Richtlinien der EN 14404 Typ 2 „Kniepolster für Arbeiten in kniender Haltung“ als persönliche Schutzausrüstung (PSA) im Sinne der Richtlinie 89/686/EWG bzw. der neuen PSA-Verordnung (EU) 2016/425.

Die BP Kniepolster 1839 000 53 sind laut EU-Norm **für alle Arbeiten auf ebener Bodenoberfläche** zugelassen (Leistungsstufe 1), solange sie **in Verbindung mit dafür zertifizierten BP Hosen** eingesetzt werden. **Diese Anforderung wird von ALLEN BP Hosen mit Knieaschen erfüllt!**

Größe: one size  
3 Paar = 6-Stück-Packung



## BP Service:

Nachträgliches Anbringen von Multiadaptern für Holsertaschen an viele BP Hosen möglich.  
Bestell-Nr. **1000 124 32** vorne  
Bestell-Nr. **1000 125 32** hinten

## 2| BP® Worker-Socken 1069 169 99

Extrahlechte Nähte, besonders weiche Polsterung in den Belastungszonen, fußgerechter Zehenverlauf

80% Baumwolle/17% Polyamid/3% Elasthan  
Größen 39-42, 43-46  
5 Paar = 10-Stück-Packung



## 3| BP® Holsertaschen 1054 890 32

Passend zu Artikel 1789, 1797 und 1802.  
Nachträgliches Anbringen von Multiadaptern an viele BP Hosen möglich.

100% Polyamid, ca. 210 g/m²  
Größe: one size  
1 Paar



## 4| BP® Ledergürtel 1889 001 32

Echtleider, massive Metallschnalle mit BP Logo, 4 cm breit, Länge individuell kürzbar (für Taillenumfang bis 126 cm)

100% Leder  
Größe: one size



## 5| BP® Gürtel 1499 001 32

Metallschnalle mit BP Logo, 4 cm breit, Länge individuell kürzbar (für Taillenumfang bis 130 cm)

100% Polyester  
Größe: one size  
3-Stück-Packung



# In allen Bereichen gut aussehen.

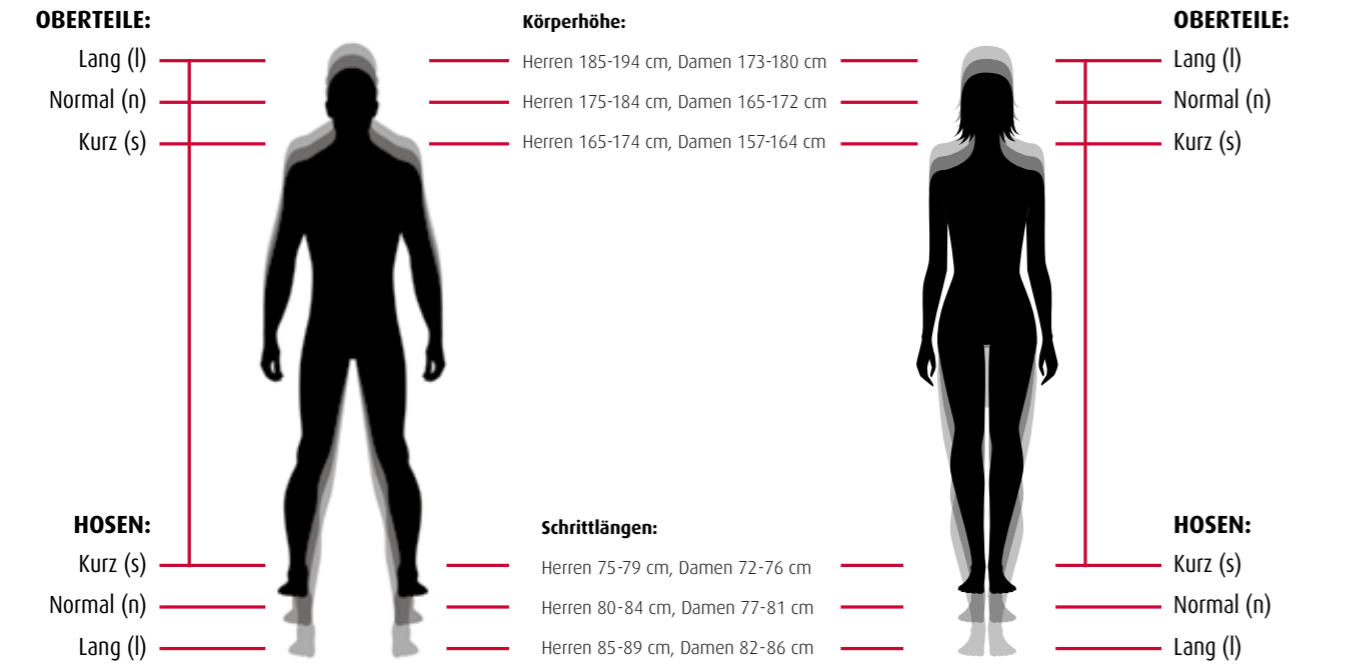
Nutze auch unsere anderen Kollektionen für die perfekte Ergänzung deiner Workwear-Ausstattung!





# Für jeden die richtige Größe.

Viele BP Produkte gibt es in 3 Längen.  
Achte auf den folgenden Zusatz für deine Größe: s (kurz), n (normal) oder l (lang).



♀	BP Damengrößen	32	34	36	38	40	42	44	46	48	50	52	54	56	58	60	62	64	66	68	
♂	BP Herrengrößen	38	40	42	44	46	48	50	52	54	56	58	60	62	64	66	68	70	72	74	76
♂	BP Normalgrößen	38	40	42	44	46	48	50	52	54	56	58	60	62	64	66	68	70	72	74	76
♂	BP Schlanke Größen	78	82	86	90	94	98	102	106	110	114	118	122	126	130	134	138	142	146	150	154
♂	BP Untersetzte Größen	19	20	21	22	23	24	25	26	27	28	29	30	31	32	33	34	35	36	37	38
♂	BP Doppelgrößen	40 / 42		44 / 46		48 / 50		52 / 54		56 / 58		60 / 62		64 / 66		68 / 70		72 / 74			
♀♂	Unisex-Größen	2 XS	XS	S	M	L	XL	2 XL	3 XL	4 XL	5 XL										
♀	Deine BP Unisex-Größe in 3 Längen	Körperhöhe 160-169	2 XSs	XSs	Ss	Ms	Ls	XLs	2 XLs	3 XLs	4 XLs	5 XLs									
♂	Körperhöhe 170-179	2 XSn	XSn	Sn	Mn	Ln	XLn	2 XLn	3 XLn	4 XLn	5 XLn										
♀♂	Körperhöhe 180-189	2 XSl	XSl	Sl	Ml	L	XLl	2 XLl	3 XLl	4 XLl	5 XLl										
♀♂	Inch-Größen, Jeans	26/32	27/32	28/32	29/32	30/32	31/32	32/32	33/32	34/32	36/32	38/32	40/32	42/32	44/32	46/32	48/32				
♀♂	Körperhöhe 164-174	26/32	27/32	28/32	29/32	30/32	31/32	32/32	33/32	34/32	36/32	38/32	40/32	42/32	44/32	46/32	48/32				
♀♂	Inch-Größen, Jeans	26/34	27/34	28/34	30/34	32/34	33/34	34/34	36/34	38/34	40/34	42/34	44/34	46/34	48/34						
♀♂	Körperhöhe 175-184	26/34	27/34	28/34	30/34	32/34	33/34	34/34	36/34	38/34	40/34	42/34	44/34	46/34	48/34						
♀♂	Inch-Größen, Jeans	26/36	27/36	28/36	29/36	31/36	33/36	34/36	36/36	38/36	40/36	42/36	44/36	46/36	48/36						
♀♂	Körperhöhe 185-194	26/36	27/36	28/36	30/36	32/36	33/36	34/36	36/36	38/36	40/36	42/36	44/36	46/36	48/36						
♂	Kragenweite, Hemd	33/34	35 / 36	37 / 38	39 / 40	41 / 42	43 / 44	45 / 46	47 / 48	49 / 50	51 / 52										



## HERREN

♂	Internationale Größen	Körperhöhe	165-174	165-174	165-174	165-174	165-174	165-174	165-174	165-174	165-174	165-174	165-174	165-174	165-174	165-174	165-174	165-174	165-174	165-174	165-174
♂	Körperhöhe	175-184	175-184	175-184	175-184	175-184	175-184	175-184	175-184	175-184	175-184	175-184	175-184	175-184	175-184	175-184	175-184	175-184	175-184	175-184	175-184
♂	Internationale Größen	Körperhöhe	185-194	185-194	185-194	185-194	185-194	185-194	185-194	185-194	185-194	185-194	185-194	185-194	185-194	185-194	185-194	185-194	185-194	185-194	185-194
♂	Körperhöhe	185-194	185-194	185-194	185-194	185-194	185-194	185-194	185-194	185-194	185-194	185-194	185-194	185-194	185-194	185-194	185-194	185-194	185-194	185-194	185-194

## DAMEN

♀	Internationale Größen	Körperhöhe	157-164	157-164	157-164	157-164	157-164	157-164	157-164	157-164	157-164	157-164	157-164	157-164	157-164	157-164	157-164	157-164	157-164	157-164	157-164
♀	Körperhöhe	165-172	165-172	165-172	165-172	165-172	165-172	165-172	165-172	165-172	165-172	165-172	165-172	165-172	165-172	165-172	165-172	165-172	165-172	165-172	165-172
♀	Internationale Größen	Körperhöhe	173-180	173-180	173-180	173-180	173-180	173-180	173-180	173-180	173-180	173-180	173-180	173-180	173-180	173-180	173-180	173-180	173-180	173-180	173-180
♀	Körperhöhe	173-180	173-180	173-180	173-180	173-180	173-180	173-180	173-180	173-180	173-180	173-180	173-180	173-180	173-180	173-180	173-180	173-180	173-180	173-180	173-180



# Produktfinder

Alle Informationen zu den BP Artikeln findest du auch im BP Webshop unter [www.bp-online.com](http://www.bp-online.com)

PRO-Label	Seite	Icon	Item	Icon	Seite
1054 890 32	BP® Holstertaschen				126
1069 169 99	BP® Worker-Socken				126
1302 700 13	BP® Arbeitsmantel				82 107
1302 700 44	BP® Arbeitsmantel				82 107
1302 700 53	BP® Arbeitsmantel				82 107
1302 700 74	BP® Arbeitsmantel				82 107
1310 150 13	BP® Arbeitsmantel				●○○ 113
1310 150 21	BP® Arbeitsmantel				●○○ 113
1310 150 53	BP® Arbeitsmantel				●○○ 113
1409 720 10	BP® Latzhose				82 107
1409 720 13	BP® Latzhose				82 107
1409 720 44	BP® Latzhose				82 107
1409 720 53	BP® Latzhose				82 107
1409 720 74	BP® Latzhose				82 107
1413 060 10	BP® Latzhose				●○○ 112
1413 060 13	BP® Latzhose				●○○ 112
1413 060 21	BP® Latzhose				●○○ 112
1413 060 44	BP® Latzhose				●○○ 112
1413 060 74	BP® Latzhose				●○○ 112
1413 060 81	BP® Latzhose				●○○ 112
1416 010 13	BP® Overall				●○○ 113
1416 010 21	BP® Overall				●○○ 113
1416 010 32	BP® Overall				●○○ 113
1416 010 81	BP® Overall				●○○ 113
1454 720 10	BP® Arbeitsjacke				82 103
1454 720 53	BP® Arbeitsjacke				82 103
1454 720 113	BP® Arbeitsjacke				82 103
1454 720 153	BP® Arbeitsjacke				82 103
1461 720 10	BP® Weste				82 103
1461 720 53	BP® Weste				82 103
1461 720 113	BP® Weste				82 103
1461 720 153	BP® Weste				82 103
1466 038 004	BP® Arbeitshose				●○○ 56
1466 560 32	BP® Arbeitshose				82 56
1469 720 10	BP® Arbeitshose				82 107
1469 720 13	BP® Arbeitshose				82 107
1469 720 44	BP® Arbeitshose				82 107
1469 720 53	BP® Arbeitshose				82 107
1469 720 74	BP® Arbeitshose				82 107
1473 060 10	BP® Arbeitshose				●○○ 111
1473 060 13	BP® Arbeitshose				●○○ 111
1473 060 21	BP® Arbeitshose				●○○ 111
1473 060 44	BP® Arbeitshose				●○○ 111
1473 060 74	BP® Arbeitshose				●○○ 111
1473 060 81	BP® Arbeitshose				●○○ 111
1477 720 10	BP® Arbeitshose				82 107
1477 720 13	BP® Arbeitshose				82 107
1477 720 32	BP® Arbeitshose				82 107
1477 720 44	BP® Arbeitshose				82 107
1477 720 53	BP® Arbeitshose				82 107
1479 720 10	BP® Arbeitsjacke				82 107
1479 720 13	BP® Arbeitsjacke				82 107
1479 720 32	BP® Arbeitsjacke				82 107
1479 720 44	BP® Arbeitsjacke				82 107
1479 720 53	BP® Arbeitsjacke				82 107
1479 720 74	BP® Arbeitsjacke				82 107
1482 060 10	BP® Latzhose				●○○ 112
1482 060 13	BP® Latzhose				●○○ 112

PRO-Label	Seite	Icon	Item	Icon	Seite
1482 060 21	BP® Latzhose				●○○ 112
1482 060 44	BP® Latzhose				●○○ 112
1482 060 53	BP® Latzhose				●○○ 112
1482 060 74	BP® Latzhose				●○○ 112
1482 060 81	BP® Latzhose				●○○ 112
1484 700 10	BP® Arbeitsmantel				82 103
1484 700 53	BP® Arbeitsmantel				82 103
1484 700 113	BP® Arbeitsmantel				82 103
1484 700 153	BP® Arbeitsmantel				82 103
1485 060 10	BP® Arbeitsjacke				●○○ 113
1485 060 13	BP® Arbeitsjacke				●○○ 113
1485 060 21	BP® Arbeitsjacke				●○○ 113
1485 060 44	BP® Arbeitsjacke				●○○ 113
1485 060 53	BP® Arbeitsjacke				●○○ 113
1485 060 74	BP® Arbeitsjacke				●○○ 113
1485 060 81	BP® Arbeitsjacke				●○○ 113
1486 060 10	BP® Arbeitshose				●○○ 111
1486 060 13	BP® Arbeitshose				●○○ 111
1486 060 21	BP® Arbeitshose				●○○ 111
1486 060 44	BP® Arbeitshose				●○○ 111
1486 060 53	BP® Arbeitshose				●○○ 111
1486 060 74	BP® Arbeitshose				●○○ 111
1486 060 81	BP® Arbeitshose				●○○ 111
1487 720 10	BP® Latzhose				82 107
1487 720 13	BP® Latzhose				82 107
1487 720 32	BP® Latzhose				82 107
1487 720 44	BP® Latzhose				82 107
1487 720 53	BP® Latzhose				82 107
1487 720 74	BP® Latzhose				82 107
1493 720 10	BP® Arbeitshose				82 107
1493 720 13	BP® Arbeitshose				82 107
1493 720 32	BP® Arbeitshose				82 107
1493 720 44	BP® Arbeitshose				82 107
1493 720 53	BP® Arbeitshose				82 107
1493 720 74	BP® Arbeitshose				82 107
1499 001 32	BP® Gürtel				126
1602 559 10	BP® Arbeitsjacke				82 99
1602 559 13	BP® Arbeitsjacke				82 99
1602 559 21	BP® Arbeitsjacke				42 99
1602 559 32	BP® Arbeitsjacke				42 99
1602 559 53	BP® Arbeitsjacke				82 99
1602 559 74	BP® Arbeitsjacke				82 99
1602 559 81	BP® Arbeitsjacke				82 99
1604 559 10	BP® Latzhose				82 99
1604 559 13	BP® Latzhose				82 99
1604 559 21	BP® Latzhose				42 99
1604 559 32	BP® Latzhose				42 99
1604 559 53	BP® Latzhose				82 99
1604 559 74	BP® Latzhose				82 99
1604 559 81	BP® Latzhose				82 99
1605 559 10	BP® Arbeitshose				82 99
1605 559 13	BP® Arbeitshose				82 99
1605 559 21	BP® Arbeitshose				42 99
1605 559 32	BP® Arbeitshose				42 99
1605 559 53	BP® Arbeitshose				82 99
1605 559 74	BP® Arbeitshose				82 99
1605 559 81	BP® Arbeitshose				82 99
1607 559 13	BP® Arbeitsjacke				82 97

# Produktfinder

Alle Informationen zu den BP Artikeln findest du auch im BP Webshop unter [www.bp-online.com](http://www.bp-online.com)

PRO-Label	Seite	Icon	Item	Icon	Seite
1607 559 53	BP® Arbeitsjacke				82 97
1607 559 74	BP® Arbeitsjacke				82 97
1607 559 81	BP® Arbeitsjacke				82 97
1608 559 13	BP® Latzhose				82 95
1608 559 53	BP® Latzhose				82 95
1608 559 74	BP® Latzhose				82 95
1608 559 81	BP® Latzhose				82 95
1609 559 13	BP® Arbeitshose				82 95
1609 559 53	BP® Arbeitshose				82 95
1609 559 74	BP® Arbeitshose				82 95
1609 559 81	BP® Arbeitshose				82 95
1610 559 13	BP® Shorts				82 99
1610 559 21	BP® Shorts				42 99
1610 559 53	BP® Shorts				82 99
1610 559 74	BP® Shorts				82 99
1611 559 13	BP® Shorts				82 97
1611 559 53	BP® Shorts				82 97
1612 181 11	BP® Poloshirt für Sie & Ihn				82 122
1612 181 13	BP® Poloshirt für Sie & Ihn				82 122
1612 181 21	BP® Poloshirt für Sie & Ihn				42 122
1612 181 32	BP® Poloshirt für Sie & Ihn				82 122
1612 181 47	BP® Poloshirt für Sie & Ihn				82 122
1612 181 51	BP® Poloshirt für Sie & Ihn				82 122
1612 181 53	BP® Poloshirt für Sie & Ihn				82 122
1612 181 56	BP® Poloshirt für Sie & Ihn				82 122
1612 181 74	BP® Poloshirt für Sie & Ihn				82 122
1612 181 78	BP® Poloshirt für Sie & Ihn				82 122
1612 181 81	BP® Poloshirt für Sie & Ihn				82 122
1612 181 82	BP® Poloshirt für Sie & Ihn				82 122
1612 181 85	BP® Poloshirt für Sie & Ihn				82 122
1612 181 86	BP® Poloshirt für Sie & Ihn				82 122
1612 181 110	BP® Poloshirt für Sie & Ihn				82 122
1612 181 111	BP® Poloshirt für Sie & Ihn				82 122
1612 181 116	BP® Poloshirt für Sie & Ihn				82 122
1612 181 182	BP® Poloshirt für Sie & Ihn				82 122
1612 181 188	BP® Poloshirt für Sie & Ihn				82 122
1618 171 21	BP® T-Shirt für Sie & Ihn				42 120
1620 171 21	BP® Langarmshirt für Sie & Ihn				42 124
1620 171 51	BP® Langarmshirt für Sie & Ihn				82 124
1620 171 110	BP® Langarmshirt für Sie & Ihn				82 124
1621 171 13	BP® T-Shirt für Sie & Ihn				82 121
1621 171 21	BP® T-Shirt für Sie & Ihn				42 121
1621 171 32	BP® T-Shirt für Sie & Ihn				82 121
1621 171 47	BP® T-Shirt für Sie & Ihn				82 121
1621 171 51	BP® T-Shirt für Sie & Ihn				82 121
1621 171 53	BP® T-Shirt für Sie & Ihn				82 121
1621 171 56	BP® T-Shirt für Sie & Ihn				82 121
1621 171 74	BP® T-Shirt für Sie & Ihn				82 121
1621 171 81	BP® T-Shirt für Sie & Ihn				82 121
1621 171 82	BP® T-Shirt für Sie & Ihn				82 121
1621 171 85	BP® T-Shirt für Sie & Ihn				82 121
1621 171 110	BP® T-Shirt für Sie & Ihn				82 121
1623 193 13	BP® Sweatshirt für Sie & Ihn				81 125
1623 193 21	BP® Sweatshirt für Sie & Ihn				41 125
1623 193 32	BP® Sweatshirt für Sie & Ihn				81 125
1623 193 47	BP® Sweatshirt für Sie & Ihn				81 125
1623 193 51	BP® Sweatshirt für Sie & Ihn				81 125
1623 193 53	BP® Sweatshirt für Sie & Ihn				81 125

PRO-Label	Seite	Icon	Item	Icon	Seite
1623 193 74	BP® Sweatshirt für Sie & Ihn				81 125
1623 193 81	BP® Sweatshirt für Sie & Ihn				81 125
1623 193 82	BP® Sweatshirt für Sie & Ihn				81 125
1623 193 110	BP® Sweatshirt für Sie & Ihn				81 125
1625 181 13	BP® Poloshirt für Sie & Ihn				82 123
1625 181 21	BP® Poloshirt für Sie & Ihn				42 123
1625 181 51	BP® Poloshirt für Sie & Ihn				82 123
1625 181 53	BP® Poloshirt für Sie & Ihn				82 123
1625 181 74	BP® Poloshirt für Sie & Ihn				82 123
1625 181 81	BP® Poloshirt für Sie & Ihn				82 123
1625 181 82	BP® Poloshirt für Sie & Ihn				82 123
1625 181 110	BP® Poloshirt für Sie & Ihn				82 123
1627 193 21	BP® Sweatjacke für Sie & Ihn				61 124
1627 193 110	BP® Sweatjacke für Sie & Ihn				81 124
1628 181 21	BP® Langarmpoloshirt für Sie & Ihn				42 120
1648 181 11	BP® Damen-Poloshirt				82 123
1648 181 13	BP® Damen-Poloshirt				82 123
1648 181 21	BP® Damen-Poloshirt				42 123
1648 181 32	BP® Damen-Poloshirt				82 123
1648 181 51	BP® Damen-Poloshirt				82 123
1648 181 56	BP® Damen-Poloshirt				82 123
1648 181 78	BP® Damen-Poloshirt				82 123
1648 181 81	BP® Damen-Poloshirt				82 123
1648 181 82	BP® Damen-Poloshirt				82 123
1648 181 110	BP® Damen-Poloshirt				82 123
1648 181 111	BP® Damen-Poloshirt				82 123
1648 181 116	BP® Damen-Poloshirt				82 123
1648 181 182	BP® Damen-Poloshirt				82 123
1648 181 188	BP® Damen-Poloshirt				82 123
1693 641 21	BP® Fleecejacke für Damen				●○○ 40
1693 641 32	BP® Fleecejacke für Damen				●○○ 40
1693 641 56	BP® Fleecejacke für Damen				●○○ 40
1693 641 73	BP® Fleecejacke für Damen				●○○ 40
1693 641 81	BP® Fleecejacke für Damen				●○○ 40
1693 641 110	BP® Fleecejacke für Damen				●○○ 40
1693 641 116	BP® Fleecejacke für Damen				●○○ 40
1693 641 178	BP® Fleecejacke für Damen				

# Produktfinder

Alle Informationen zu den **BP** Artikeln findest du auch im **BP** Webshop unter [www.bp-online.com](http://www.bp-online.com)

PRO-Label Seite

<b>1696 641 73</b>	BP® Softshelljacke für Herren	- ●○○ 42
<b>1696 641 81</b>	BP® Softshelljacke für Herren	- ●○○ 42
<b>1696 641 110</b>	BP® Softshelljacke für Herren	- ●○○ 42
<b>1696 641 178</b>	BP® Softshelljacke für Herren	- ●○○ 42
<b>1696 641 400</b>	BP® Softshelljacke für Herren	- ●○○ 42
<b>1712 230 21</b>	BP® Poloshirt für Sie & Ihn	- ●○○ 116
<b>1712 230 32</b>	BP® Poloshirt für Sie & Ihn	- ●○○ 116
<b>1712 230 56</b>	BP® Poloshirt für Sie & Ihn	- ●○○ 116
<b>1712 230 73</b>	BP® Poloshirt für Sie & Ihn	- ●○○ 116
<b>1712 230 81</b>	BP® Poloshirt für Sie & Ihn	- ●○○ 116
<b>1712 230 110</b>	BP® Poloshirt für Sie & Ihn	- ●○○ 116
<b>1712 230 116</b>	BP® Poloshirt für Sie & Ihn	- ●○○ 116
<b>1712 230 400</b>	BP® Poloshirt für Sie & Ihn	- ●○○ 116
<b>1712 230 810</b>	BP® Poloshirt für Sie & Ihn	- ●○○ 116
<b>1712 232 21</b>	BP® Poloshirt für Sie & Ihn	- ●○○ 116
<b>1712 232 73</b>	BP® Poloshirt für Sie & Ihn	- ●○○ 116
<b>1712 232 81</b>	BP® Poloshirt für Sie & Ihn	- ●○○ 116
<b>1712 232 110</b>	BP® Poloshirt für Sie & Ihn	- ●○○ 116
<b>1712 232 178</b>	BP® Poloshirt für Sie & Ihn	- ●○○ 116
<b>1712 232 400</b>	BP® Poloshirt für Sie & Ihn	- ●○○ 116
<b>1714 234 21</b>	BP® T-Shirt für Sie & Ihn	- ●○○ 117
<b>1714 234 32</b>	BP® T-Shirt für Sie & Ihn	- ●○○ 117
<b>1714 234 56</b>	BP® T-Shirt für Sie & Ihn	- ●○○ 117
<b>1714 234 73</b>	BP® T-Shirt für Sie & Ihn	- ●○○ 117
<b>1714 234 81</b>	BP® T-Shirt für Sie & Ihn	- ●○○ 117
<b>1714 234 110</b>	BP® T-Shirt für Sie & Ihn	- ●○○ 117
<b>1714 234 116</b>	BP® T-Shirt für Sie & Ihn	- ●○○ 117
<b>1714 234 400</b>	BP® T-Shirt für Sie & Ihn	- ●○○ 117
<b>1714 234 810</b>	BP® T-Shirt für Sie & Ihn	- ●○○ 117
<b>1714 235 21</b>	BP® T-Shirt für Sie & Ihn	- ●○○ 117
<b>1714 235 73</b>	BP® T-Shirt für Sie & Ihn	- ●○○ 117
<b>1714 235 81</b>	BP® T-Shirt für Sie & Ihn	- ●○○ 117
<b>1714 235 110</b>	BP® T-Shirt für Sie & Ihn	- ●○○ 117
<b>1714 235 178</b>	BP® T-Shirt für Sie & Ihn	- ●○○ 117
<b>1714 235 400</b>	BP® T-Shirt für Sie & Ihn	- ●○○ 117
<b>1715 234 21</b>	BP® T-Shirt für Damen	- ●○○ 116
<b>1715 234 32</b>	BP® T-Shirt für Damen	- ●○○ 116
<b>1715 234 56</b>	BP® T-Shirt für Damen	- ●○○ 116
<b>1715 234 73</b>	BP® T-Shirt für Damen	- ●○○ 116
<b>1715 234 81</b>	BP® T-Shirt für Damen	- ●○○ 116
<b>1715 234 110</b>	BP® T-Shirt für Damen	- ●○○ 116
<b>1715 234 116</b>	BP® T-Shirt für Damen	- ●○○ 116
<b>1715 234 400</b>	BP® T-Shirt für Damen	- ●○○ 116
<b>1715 235 21</b>	BP® T-Shirt für Damen	- ●○○ 116
<b>1715 235 73</b>	BP® T-Shirt für Damen	- ●○○ 116
<b>1715 235 81</b>	BP® T-Shirt für Damen	- ●○○ 116
<b>1715 235 110</b>	BP® T-Shirt für Damen	- ●○○ 116
<b>1715 235 178</b>	BP® T-Shirt für Damen	- ●○○ 116
<b>1715 235 400</b>	BP® T-Shirt für Damen	- ●○○ 116
<b>1720 293 21</b>	BP® Sweatshirt für Sie & Ihn	- ●○○ 118,119
<b>1720 293 32</b>	BP® Sweatshirt für Sie & Ihn	- ●○○ 118,119
<b>1720 293 56</b>	BP® Sweatshirt für Sie & Ihn	- ●○○ 118,119
<b>1720 293 73</b>	BP® Sweatshirt für Sie & Ihn	- ●○○ 118,119
<b>1720 293 81</b>	BP® Sweatshirt für Sie & Ihn	- ●○○ 118,119
<b>1720 293 110</b>	BP® Sweatshirt für Sie & Ihn	- ●○○ 118,119
<b>1720 293 116</b>	BP® Sweatshirt für Sie & Ihn	- ●○○ 118,119
<b>1720 293 400</b>	BP® Sweatshirt für Sie & Ihn	- ●○○ 118,119

PRO-Label Seite

<b>1720 294 21</b>	BP® Sweatshirt für Sie & Ihn	- ●○○ 118,119
<b>1720 294 73</b>	BP® Sweatshirt für Sie & Ihn	- ●○○ 118,119
<b>1720 294 81</b>	BP® Sweatshirt für Sie & Ihn	- ●○○ 118,119
<b>1720 294 400</b>	BP® Sweatshirt für Sie & Ihn	- ●○○ 118,119
<b>1786 555 13</b>	BP® Thermoweste	82 91
<b>1786 555 21</b>	BP® Thermoweste	82 91
<b>1786 555 32</b>	BP® Thermoweste	82 91
<b>1786 555 53</b>	BP® Thermoweste	82 91
<b>1786 555 74</b>	BP® Thermoweste	82 91
<b>1786 555 81</b>	BP® Thermoweste	82 91
<b>1787 555 13</b>	BP® Arbeitsjacke	82 91
<b>1787 555 21</b>	BP® Arbeitsjacke	82 91
<b>1787 555 32</b>	BP® Arbeitsjacke	82 91
<b>1787 555 53</b>	BP® Arbeitsjacke	82 91
<b>1787 555 74</b>	BP® Arbeitsjacke	82 91
<b>1787 555 81</b>	BP® Arbeitsjacke	82 91
<b>1787 555 5032</b>	BP® Arbeitsjacke	82 91
<b>1788 555 13</b>	BP® Arbeitshose	82 87
<b>1788 555 21</b>	BP® Arbeitshose	62 87
<b>1788 555 32</b>	BP® Arbeitshose	82 87
<b>1788 555 53</b>	BP® Arbeitshose	82 87
<b>1788 555 74</b>	BP® Arbeitshose	82 87
<b>1788 555 81</b>	BP® Arbeitshose	82 87
<b>1789 555 13</b>	BP® Arbeitshose	82 87
<b>1789 555 21</b>	BP® Arbeitshose	62 87
<b>1789 555 32</b>	BP® Arbeitshose	82 87
<b>1789 555 53</b>	BP® Arbeitshose	82 87
<b>1789 555 74</b>	BP® Arbeitshose	82 87
<b>1789 555 81</b>	BP® Arbeitshose	82 87
<b>1789 555 5032</b>	BP® Arbeitshose	82 87
<b>1790 555 13</b>	BP® Latzhose	82 88
<b>1790 555 32</b>	BP® Latzhose	82 88
<b>1790 555 53</b>	BP® Latzhose	82 88
<b>1791 555 13</b>	BP® Latzhose	82 88
<b>1791 555 21</b>	BP® Latzhose	62 88
<b>1791 555 32</b>	BP® Latzhose	82 88
<b>1791 555 53</b>	BP® Latzhose	82 88
<b>1791 555 74</b>	BP® Latzhose	82 88
<b>1791 555 81</b>	BP® Latzhose	82 88
<b>1791 555 5032</b>	BP® Latzhose	82 88
<b>1792 555 13</b>	BP® Shorts	82 90
<b>1792 555 21</b>	BP® Shorts	82 90
<b>1792 555 32</b>	BP® Shorts	82 90
<b>1792 555 53</b>	BP® Shorts	82 90
<b>1792 555 74</b>	BP® Shorts	82 90
<b>1792 555 81</b>	BP® Shorts	82 90
<b>1795 720 13</b>	BP® Arbeitsjacke	82 81
<b>1795 720 32</b>	BP® Arbeitsjacke	82 81
<b>1795 720 40</b>	BP® Arbeitsjacke	82 81
<b>1795 720 56</b>	BP® Arbeitsjacke	82 81
<b>1795 720 70</b>	BP® Arbeitsjacke	82 81
<b>1795 720 110</b>	BP® Arbeitsjacke	82 81
<b>1795 720 5332</b>	BP® Arbeitsjacke	82 81
<b>1795 720 5681</b>	BP® Arbeitsjacke	82 81
<b>1796 720 13</b>	BP® Arbeitshose	82 74
<b>1796 720 32</b>	BP® Arbeitshose	82 74
<b>1796 720 40</b>	BP® Arbeitshose	82 74
<b>1796 720 56</b>	BP® Arbeitshose	82 74

PRO-Label Seite


<b>1796 720 70</b>	BP® Arbeitshose	82 74
<b>1796 720 110</b>	BP® Arbeitshose	82 74
<b>1797 720 13</b>	BP® Arbeitshose	82 74
<b>1797 720 32</b>	BP® Arbeitshose	82 74
<b>1797 720 40</b>	BP® Arbeitshose	82 74
<b>1797 720 56</b>	BP® Arbeitshose	82 74
<b>1797 720 70</b>	BP® Arbeitshose	82 74
<b>1797 720 110</b>	BP® Arbeitshose	82 74
<b>1798 720 13</b>	BP® Latzhose	82 78
<b>1798 720 32</b>	BP® Latzhose	82 78
<b>1798 720 40</b>	BP® Latzhose	82 78
<b>1798 720 56</b>	BP® Latzhose	82 78
<b>1798 720 70</b>	BP® Latzhose	82 78
<b>1798 720 110</b>	BP® Latzhose	82 78
<b>1802 720 13</b>	BP® Latzhose	82 78
<b>1802 720 32</b>	BP® Latzhose	82 78
<b>1802 720 40</b>	BP® Latzhose	82 78
<b>1802 720 56</b>	BP® Latzhose	82 78
<b>1802 720 70</b>	BP® Latzhose	82 78
<b>1802 720 110</b>	BP® Latzhose	82 78
<b>1803 720 13</b>	BP® Arbeitshose	82 77
<b>1803 720 32</b>	BP® Arbeitshose	82 77
<b>1803 720 40</b>	BP® Arbeitshose	82 77
<b>1803 720 56</b>	BP® Arbeitshose	82 77
<b>1803 720 70</b>	BP® Arbeitshose	82 77
<b>1803 720 110</b>	BP® Arbeitshose	82 77
<b>1803 720 5332</b>	BP® Arbeitshose	82 77
<b>1803 720 5681</b>	BP® Arbeitshose	82 77
<b>1804 720 13</b>	BP® Latzhose	82 77
<b>1804 720 32</b>	BP® Latzhose	82 77
<b>1804 720 40</b>	BP® Latzhose	82 77
<b>1804 720 56</b>	BP® Latzhose	82 77
<b>1804 720 70</b>	BP® Latzhose	82 77
<b>1804 720 110</b>	BP® Latzhose	82 77
<b>1804 720 5332</b>	BP® Latzhose	82 77
<b>1804 720 5681</b>	BP® Latzhose	82 77
<b>1815 720 10</b>	BP® Arbeitshose	82 103
<b>1815 720 53</b>	BP® Arbeitshose	82 103
<b>1815 720 113</b>	BP® Arbeitshose	82 103
<b>1815 720 153</b>	BP® Arbeitshose	82 103
<b>1839 000 53</b>	BP® Kniepolster	- 126
<b>1844 720 10</b>	BP® Latzhose	82 103
<b>1844 720 53</b>	BP® Latzhose	82 103
<b>1844 720 113</b>	BP® Latzhose	82 103
<b>1844 720 153</b>	BP® Latzhose	82 103
<b>1861 620 1432</b>	BP® Superstretch-Hose für Herren	- ●○○ 61
<b>1861 620 4832</b>	BP® Superstretch-Hose für Herren	- ●○○ 61
<b>1861 620 5632</b>	BP® Superstretch-Hose für Herren	- ●○○ 61
<b>1861 620 7332</b>	BP® Superstretch-Hose für Herren	- ●○○ 61
<b>1862 620 1432</b>	BP® Superstretch-Hose für Damen	- ●○○ 61
<b>1862 620 4832</b>	BP® Superstretch-Hose für Damen	- ●○○ 61
<b>1862 620 5632</b>	BP® Superstretch-Hose für Damen	- ●○○ 61
<b>1862 620 7332</b>	BP® Superstretch-Hose für Damen	- ●○○ 61
<b>1868 572 21</b>	BP® Softshelljacke für Herren	8160 37
<b>1868 572 32</b>	BP® Softshelljacke für Herren	8160 37
<b>1868 572 56</b>	BP® Softshelljacke für Herren	8160 37
<b>1868 572 110</b>	BP® Softshelljacke für Herren	8160 37
<b>1869 572 32</b>	BP® Winter-Softshelljacke	- ●○○ 35

PRO-Label Seite

<b>1869 572 56</b>	BP® Winter-Softshelljacke	- ●○○ 35
<b>1869 572 110</b>	BP® Winter-Softshelljacke	- ●○○ 35
<b>1870 572 32</b>	BP® Softshellweste	8160 39
<b>1871 885 32</b>	BP® Wetterschutzjacke	- ●○○ 33
<b>1872 646 32</b>	BP® Fleecejacke	8160 39
<b>1872 646 53</b>	BP® Fleecejacke	8160 39
<b>1872 646 81</b>	BP® Fleecejacke	8160 39
<b>1872 646 110</b>	BP® Fleecejacke	8160 39
<b>1873 646 21</b>	BP® Fleecejacke	8160 39
<b>1878 572 32</b>	BP® Softshelljacke für Damen	8160 37
<b>1878 572 56</b>	BP® Softshelljacke für Damen	8160 37
<b>1878 572 110</b>	BP® Softshelljacke für Damen	8160 37
<b>1889 001 32</b>	BP® Ledergürtel	- 126
<b>1890 643 13</b>	BP® Pilotjacke	- ●○○ 31
<b>1890 643 21</b>	BP® Pilotjacke	- ●○○ 31
<b>1890 643 32</b>	BP® Pilotjacke	- ●○○ 31
<b>1890 643 56</b>	BP® Pilotjacke	- ●○○ 31
<b>1890 643 73</b>	BP® Pilotjacke	- ●○○ 31
<b>1890 643 74</b>	BP® Pilotjacke	- ●○○ 31
<b>1890 643 81</b>	BP® Pilotjacke	- ●○○ 31
<b>1890 643 110</b>	BP® Pilotjacke	- ●○○ 31
<b>1890 643 400</b>	BP® Pilotjacke	- ●○○ 31
<b>1972 031 004</b>	BP® Workerjeans	- ●○○ 55
<b>1972 031 009</b>	BP® Workerjeans	- ●○○ 55
<b>1973 031 004</b>	BP® Damenjeans	- ●○○ 55
<b>1973 031 009</b>	BP® Damenjeans	- ●○○ 55
<b>1978 570 32</b>	BP® Overall	83 58
<b>1978 570 5632</b>	BP® Overall	83 58
<b>1980 570 13</b>	BP® Arbeitshose für Herren	83 52
<b>1980 570 32</b>	BP® Arbeitshose für Herren	83 52
<b>1980 570 48</b>	BP® Arbeitshose für Herren	83 52
<b>1980 570 50</b>	BP® Arbeitshose für Herren	83 52
<b>1980 570 56</b>	BP® Arbeitshose für Herren	83 52
<b>1980 570 73</b>	BP® Arbeitshose für Herren	83 52
<b>1980 570 110</b>	BP® Arbeitshose für Herren	83 52
<b>1981 570 13</b>	BP® Arbeitshose für Damen	83 52
<b>1981 570 32</b>	BP® Arbeitshose für Damen	83 52
<b>1981 570 48</b>	BP® Arbeitshose für Damen	83 52
<b>1981 570 50</b>	BP® Arbeitshose für Damen	83 52
<b>1981 570 56</b>	BP® Arbeitshose für Damen	83 52
<b>1981 570 73</b>	BP® Arbeitshose für Damen	83 52
<b>1981 570 110</b>	BP® Arbeitshose für Damen	83 52
<b>1982 885 32</b>	BP® Wetterschutzhose	- ●○○ 33
<b>1983 608 32</b>	BP® Softshellhose für Herren	- ●○○ 35
<b>1984 620 57</b>	BP® Superstretch-Hose für Herren	- ●○○ 62
<b>1985 620 57</b>	BP® Superstretch-Shorts für Herren	- ●○○ 63
<b>1986 570 13</b>	BP® Thermoweste für Herren	82 66
<b>1986 570 32</b>	BP® Thermoweste für Herren	82 66
<b>1986 570 48</b>	BP® Thermoweste für Herren	82 66
<b>1986 570 50</b>	BP® Thermoweste für Herren	82 66
<b>1986 570 56</b>	BP® Thermoweste für Herren	82 66
<b>1986 570 73</b>	BP® Thermoweste für Herren	82 66
<b>1986 570 110</b>	BP® Thermoweste für Herren	82 66
<b>1986 570 178</b>	BP® Thermoweste für Herren	82 66
<b>1990 038 001</b>	BP® Worker-Jeans	- ●○○ 56
<b>1992 570 13</b>	BP® Funktionale Arbeitsjacke f. Herren	8160 65
<b>1992 570 32</b>	BP® Funktionale Arbeitsjacke f. Herren	8160 65
<b>1992 570 48</b>	BP® Funktionale Arbeitsjacke f. Herren	8160 65

# Produktfinder

Alle Informationen zu den **BP** Artikeln findest du auch im **BP** Webshop unter [www.bp-online.com](http://www.bp-online.com)

PRO-Label  Seite


1992 570 50	BP® Funktionale Arbeitsjacke f. Herren		8160	65
1992 570 56	BP® Funktionale Arbeitsjacke f. Herren		8160	65
1992 570 73	BP® Funktionale Arbeitsjacke f. Herren		8160	65
1992 570 110	BP® Funktionale Arbeitsjacke f. Herren		8160	65
1993 570 13	BP® Shorts		83	58
1993 570 32	BP® Shorts		83	58
1993 570 48	BP® Shorts		83	58
1993 570 56	BP® Shorts		83	58
1993 570 73	BP® Shorts		83	58
1993 570 110	BP® Shorts		83	58
1994 570 13	BP® Thermoweste für Damen		82	66
1994 570 32	BP® Thermoweste für Damen		82	66
1994 570 48	BP® Thermoweste für Damen		82	66
1994 570 50	BP® Thermoweste für Damen		82	66
1994 570 56	BP® Thermoweste für Damen		82	66
1994 570 73	BP® Thermoweste für Damen		82	66
1994 570 110	BP® Thermoweste für Damen		82	66
1994 570 178	BP® Thermoweste für Damen		82	66
1995 570 13	BP® Funktionale Arbeitsjacke f. Damen		8160	65
1995 570 32	BP® Funktionale Arbeitsjacke f. Damen		8160	65
1995 570 48	BP® Funktionale Arbeitsjacke f. Damen		8160	65
1995 570 50	BP® Funktionale Arbeitsjacke f. Damen		8160	65
1995 570 56	BP® Funktionale Arbeitsjacke f. Damen		8160	65
1995 570 73	BP® Funktionale Arbeitsjacke f. Damen		8160	65
1995 570 110	BP® Funktionale Arbeitsjacke f. Damen		8160	65
1996 620 57	BP® Superstretch-Hose für Damen		-	62
1998 570 32	BP® Arbeitshose für Herren		83	50
1998 570 1332	BP® Arbeitshose für Herren		83	50
1998 570 1432	BP® Arbeitshose für Herren		83	50
1998 570 4832	BP® Arbeitshose für Herren		83	50
1998 570 5032	BP® Arbeitshose für Herren		83	50
1998 570 5632	BP® Arbeitshose für Herren		83	50
1998 570 7332	BP® Arbeitshose für Herren		83	50
1999 570 32	BP® Arbeitshose für Damen		83	50
1999 570 1332	BP® Arbeitshose für Damen		83	50
1999 570 1432	BP® Arbeitshose für Damen		83	50
1999 570 4832	BP® Arbeitshose für Damen		83	50
1999 570 5032	BP® Arbeitshose für Damen		83	50
1999 570 5632	BP® Arbeitshose für Damen		83	50
1999 570 7332	BP® Arbeitshose für Damen		83	50

## > Industrieräsche-Tauglichkeit

BP Produkte sind überwiegend mit dem **PRO-Label** ausgezeichnet. Das PRO-Label kennzeichnet, dass das damit ausgezeichnete Produkt die Anforderungen der ISO 30023 erfüllt. Es ist nach ISO 15797 auf Industrieräsche-Eignung geprüft, und zwar im Waschprogramm (1-8), im Tunnelfinisher und/oder beim Trocknen im Tumbler. Das PRO-Label ist jedoch nicht als Pflegeanweisung zu verstehen. Grundsätzlich sind vor dem Einsatz eines jeden BP Produkts in der Industrieräsche praxisgerechte Waschtests durchzuführen.

Einige unserer Produkte sind **nicht** mit dem PRO-Label ausgezeichnet. Unter bestimmten Bedingungen können sie trotzdem in der Industrieräsche eingesetzt werden. Gerade bei diesen Produkten sind jedoch ausführliche Waschtests durchzuführen, um den geeigneten Pflegeprozess zu definieren. Unsere Produkte sind hinsichtlich der Industrieräsche-Tauglichkeit wie folgt klassifiziert:

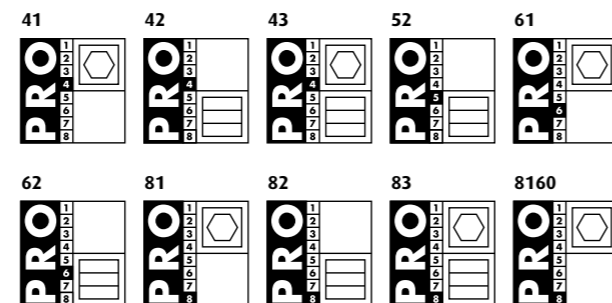
 **Geringe Industrieräsche-Tauglichkeit:**  
≤ 40 °C, Lufttrocknung

 **Mittlere Industrieräsche-Tauglichkeit:**  
≤ 60 °C, 1 Punkt Tumbler Trocknung

 **Hohe Industrieräsche-Tauglichkeit:**  
≤ 75 °C, 2 Punkte Tumbler Trocknung

Der Erfolg der Reinigung sowie die Beanspruchung der Bekleidung wird durch die vier folgenden Grundparameter bestimmt: Chemie, Mechanik, Temperatur, Zeit Grundparameter. Die oben genannte Klassifizierung betrachtet aus Vereinfachungsgründen nur die Temperatur beim Waschen und Trocknen. Bei den praxisgerechten Waschtests sind selbstverständlich auch die anderen Parameter zu berücksichtigen.

## > PRO-Label



*Unsere BP Momente*





**BP.**<sup>®</sup>  
feel the difference

[www.bp-online.com](http://www.bp-online.com)

**Figge**   
**Berufsmode**